

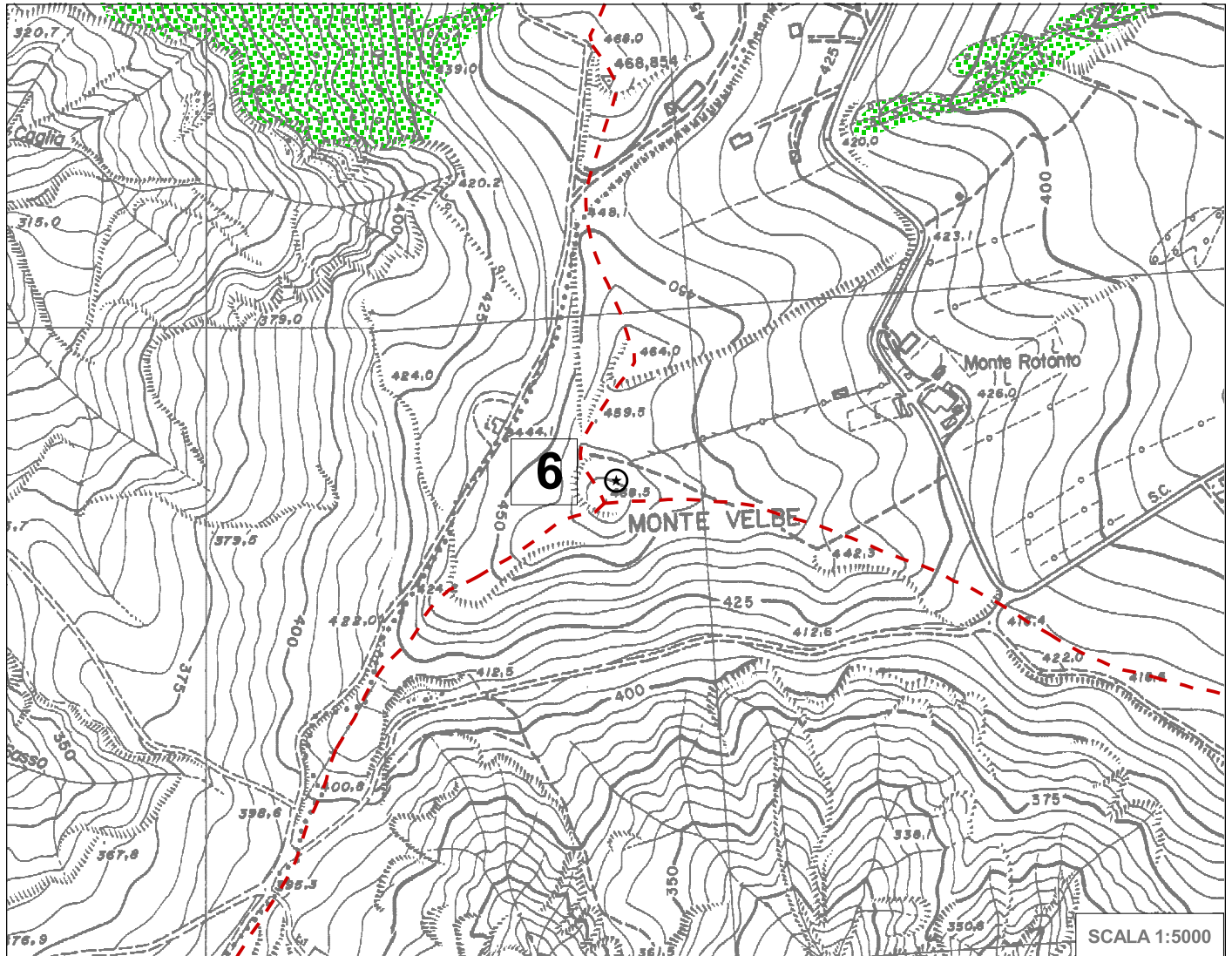
# Sito n. 6 Monte Velbe - Meldola

PROVINCIA DI FORLÌ-CESENA

PIANO PROVINCIALE DI LOCALIZZAZIONE DELL'EMITTENZA RADIO-TELEVISIVA



Stralcio della TAVOLA 3:  
Carta delle prescrizioni paesaggistico-ambientali



## LEGENDA

★ Siti di progetto

### Siti esistenti

● Postazione censita nel rilievo ARPA Forlì-Cesena

### Siti individuati dai piani nazionali di assegnazione delle frequenze

- Sito individuato nel PNAF per radiodiffusione TV analogica
- Sito individuato nel PNAF per radiodiffusione TV digitale terrestre
- ⬡ Sito individuato nel PNAF per radiodiffusione sonora digitale banda VHF-III - sito di emissione
- ⬡ Sito individuato nel PNAF per radiodiffusione sonora digitale banda UHF-L - sito ubicato nella RER
- ⬡ Sito individuato nel PNAF per radiodiffusione sonora digitale banda UHF-L - impianto servente bacini della RER

### Zone entro le quali il PTCP detta prescrizioni

Limite dei sistemi collinare e dei crinali (Art.9)  
 ✂ Crinale  
 ✂ Collina

#### Zone di tutela fluviale (Art.17)

- Zone di espansione inondabili
- Zone riconprese nel limite morfologico
- Zone di tutela del paesaggio fluviale

#### Alvei fluviali (Art.18)

■ Zone di particolare interesse paesaggistico-ambientale (Art. 19)

✂ Crinali (Art.20B)

■ Zone di concentrazione materiali archeologici o segnalazione rinvenimenti (Art.21b2)

■ Zone di tutela dell'impianto storico della centuriazione (Art.21B)

■ Zone di dissesto (Art.26)

■ frane quiescenti

■ Sistema forestale e boschivo (Art.10)

### Zone entro le quali il PTCP detta indirizzi

■ Elementi di interesse storico testimoniale (Artt.24A - 24B)

■ Viabilità panoramica  
 ■ Viabilità storica

■ Parco nazionale delle Foreste Casentinesi, Monte Falterona e Campigna (Art.30)

■ Progetti di tutela recupero e valorizzazione (Art.32)

### Zone subordinate a prescrizioni dal PPLER

✳ Affioramenti Spungone

■ ZPS (Zone Protezione Speciale)

■ SIC (Siti Interesse Comunitario)

■ Confini provinciali

■ Confini comunali

■ Territorio urbanizzato

■ Fascia di 500 metri dal confine provinciale