

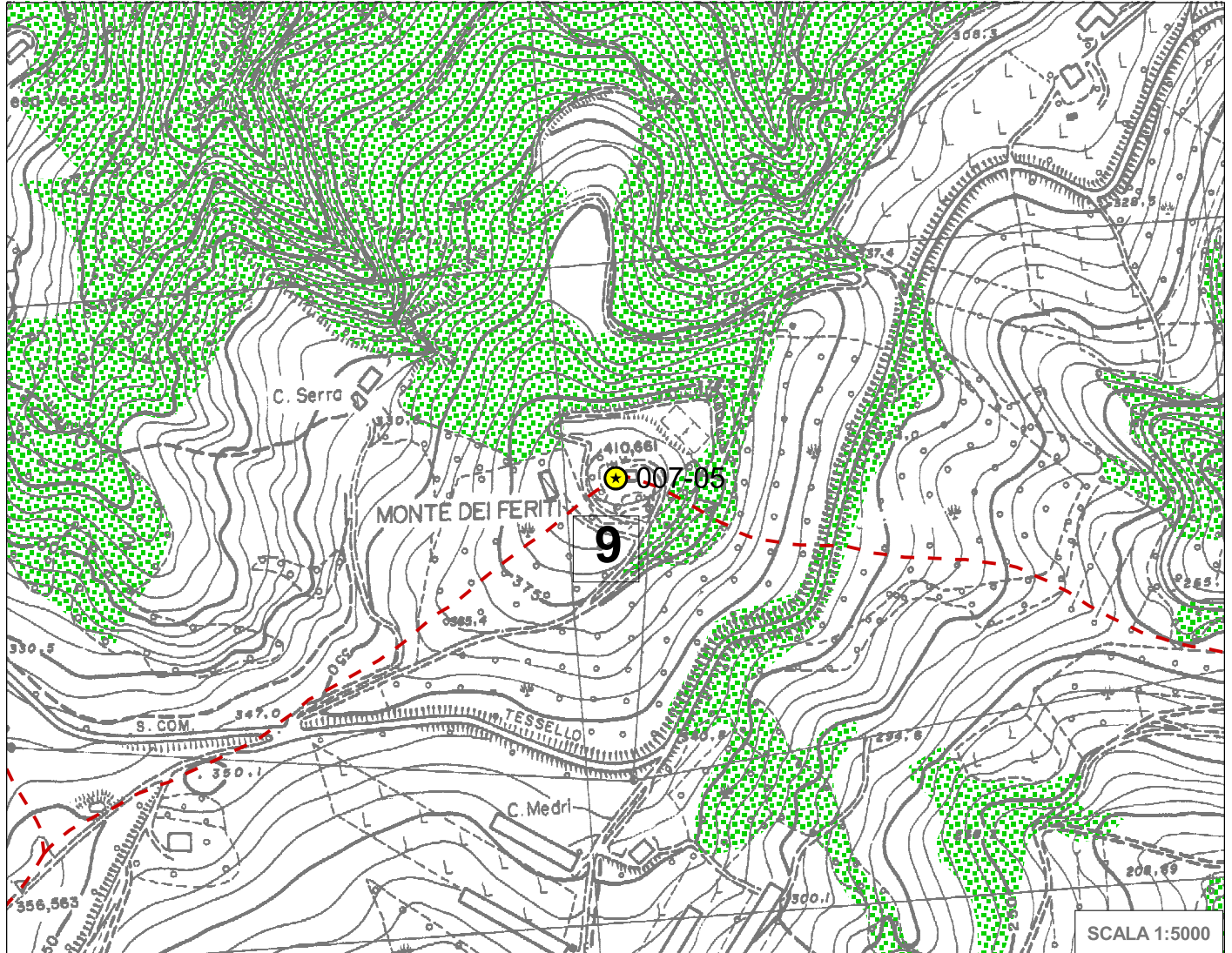
# Sito n. 9 Monte dei Feriti - Cesena

PROVINCIA DI FORLÌ-CESENA

PIANO PROVINCIALE DI LOCALIZZAZIONE DELL'EMITTENZA RADIO-TELEVISIVA



Stralcio della TAVOLA 3:  
Carta delle prescrizioni paesaggistico-ambientali



## LEGENDA

★ Siti di progetto

### Siti esistenti

● Postazione censita nel rilievo ARPA Forlì-Cesena

### Siti individuati dai piani nazionali di assegnazione delle frequenze

- Sito individuato nel PNAF per radiodiffusione TV analogica
- Sito individuato nel PNAF per radiodiffusione TV digitale terrestre
- ⬡ Sito individuato nel PNAF per radiodiffusione sonora digitale banda VHF-III - sito di emissione
- ⬡ Sito individuato nel PNAF per radiodiffusione sonora digitale banda UHF-L - sito ubicato nella RER
- ⬡ Sito individuato nel PNAF per radiodiffusione sonora digitale banda UHF-L - impianto servente bacini della RER

### Zone entro le quali il PTCP detta prescrizioni

Limite dei sistemi collinare e dei crinali (Art.9)  
 Crinale  
 Collina

#### Zone di tutela fluviale (Art.17)

- Zone di espansione inondabili
- Zone ricomprese nel limite morfologico
- Zone di tutela del paesaggio fluviale

#### Alvei fluviali (Art.18)

Zone di particolare interesse paesaggistico-ambientale (Art. 19)

Crinali (Art.20B)

Zone di concentrazione materiali archeologici o segnalazione rinvenimenti (Art.21b2)

Zone di tutela dell'impianto storico della centuriazione (Art.21B)

Zone di dissesto (Art.26)

frane quiescenti

Sistema forestale e boschivo (Art.10)

### Zone entro le quali il PTCP detta indirizzi

Elementi di interesse storico testimoniale (Artt.24A - 24B)

Viabilità panoramica  
 Viabilità storica

Parco nazionale delle Foreste Casentinesi, Monte Falterona e Campigna (Art.30)

Progetti di tutela recupero e valorizzazione (Art.32)

### Zone subordinate a prescrizioni dal PPLER

Affioramenti Spungone

ZPS (Zone Protezione Speciale)

SIC (Siti Interesse Comunitario)

Confini provinciali

Confini comunali

Territorio urbanizzato

Fascia di 500 metri dal confine provinciale