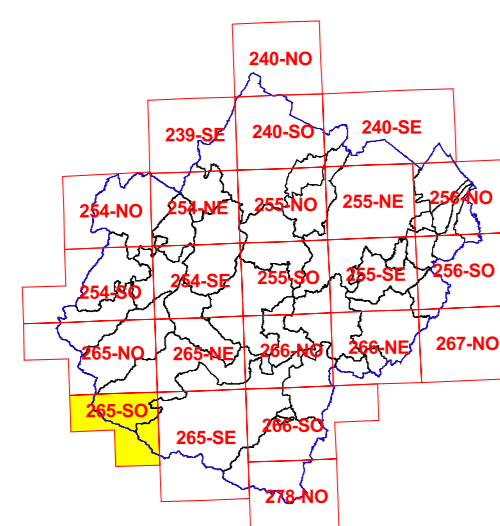


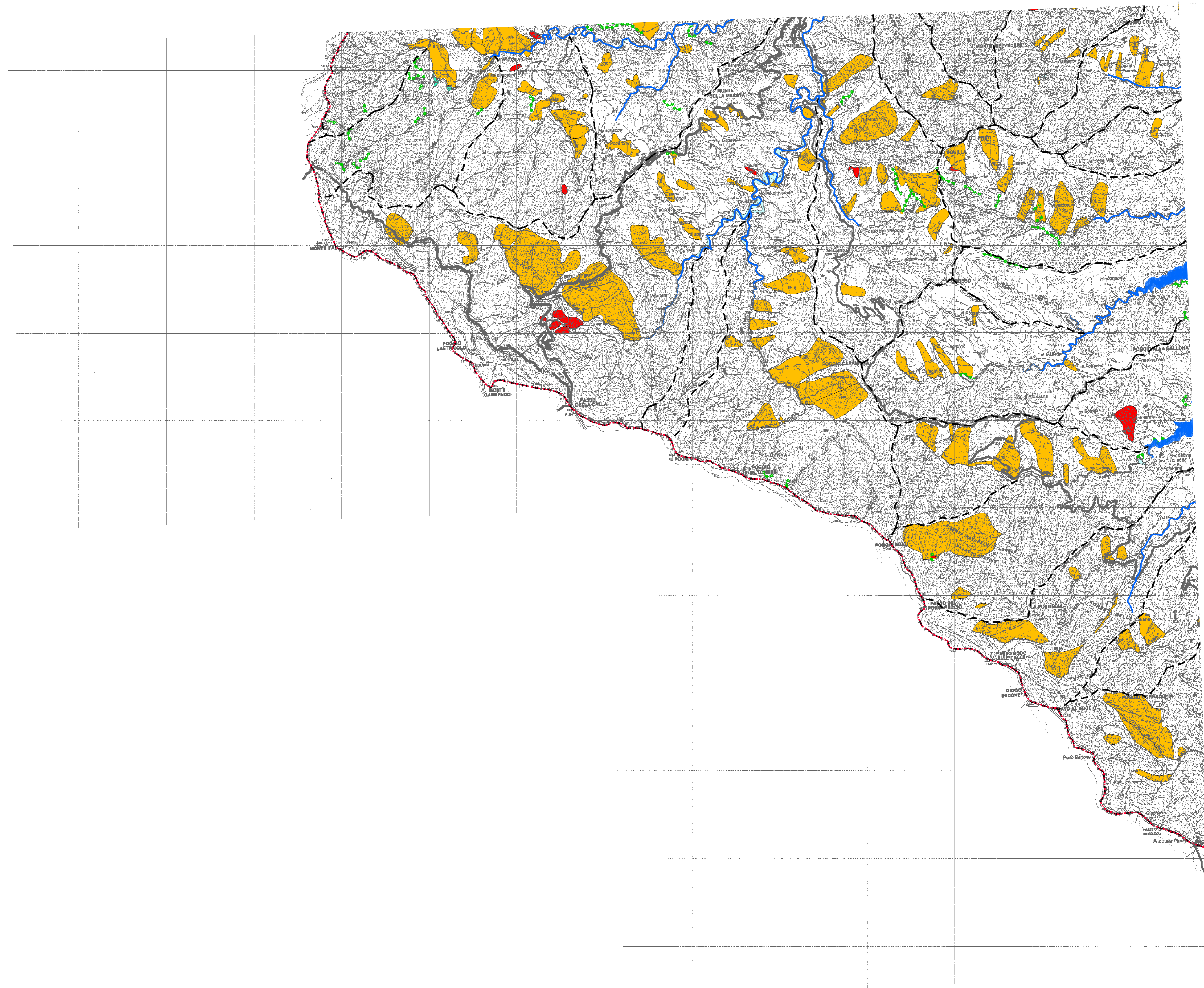
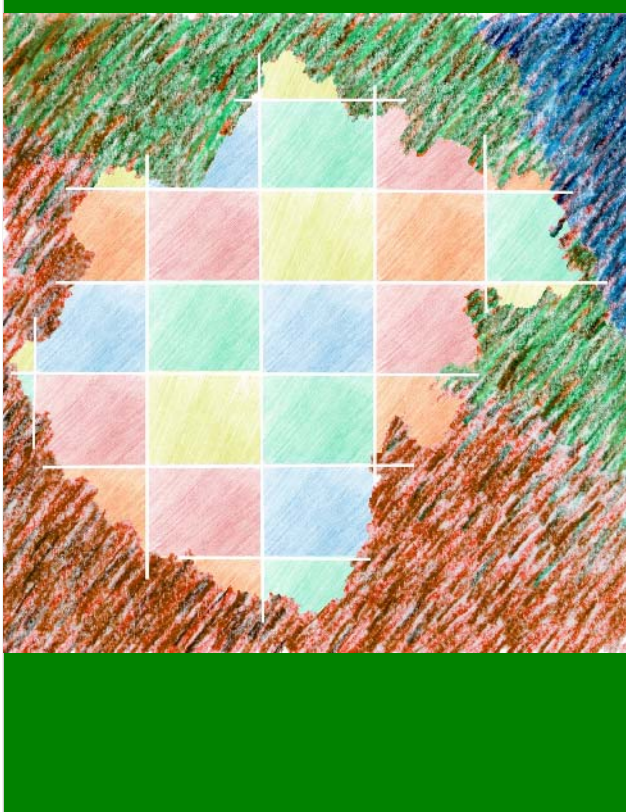
VARIANTE INTEGRATIVA AL
PIANO
TERRITORIALE DI
COORDINAMENTO
PROVINCIALE

Approvato con delibera C.P. n.68886/149 del 14/09/2006
Attuazione dell'art. 26 della L.R. 20/2000 e s.m.i.

TAVOLA 4
CARTA DEL DISSESTO
E DELLA VULNERABILITA'
TERRITORIALE



TAV. 265-SO - CAMPIGNA
Scala 1: 25.000



LEGENDA

- Confini provinciali
- Corsi d'acqua
- Crinali
- Scarpate

- Zone calanchive**
- Calanchi
- Aree di potenziale retrogressione calanchiva
- Aree calanchive

- Aree interessate da frane attive**
- Corpi di frana attivi

- Aree interessate da frane quiescenti**
- Corpi di frana privi di periodicità stagionali

- Zone ed elementi caratterizzati da potenziale instabilità***
- Coltri di depositi di versante
- Depositi eluvio-colluviali
- Depositi alluvionali terrazzati
- Conoidi di deiezione

- Zone di tutela dei corpi idrici superficiali e sotterranei**
- Aree di alimentazione degli acquiferi sotterranei
- Aree caratterizzate da ricchezza di falde idriche
- Acquifero freatico costiero

- Ambiti di adeguamento ai Piani di bacino**
- Aree a rischio di frana

- Ulteriori ambiti interessati da fenomeni di dissesto**
- Abitati da consolidare Legge 445/1908 e/o Piani straordinari Legge 267/1998
- Subsidenza (cm. per anno dal 1970 in poi)

Staff progettuale

RESPONSABILE E COORDINATORE DELLA VARIANTE INTEGRATIVA AL PIANO
Gabrielli Roberto - Dirigente Servizio Pianificazione Territoriale della Provincia di Forlì-Cesena

GRUPPO DI LAVORO VARIANTE INTEGRATIVA AL P.T.C.P.

Babalini Daniele - Bagnoli Matteo - Biondi Alessandro - Cantagalli Melissa - Ceredi Davide - Ciani Giuliana - Fabbri Susanna - Giusti Monica - Guidazzi Alessandra - Iacuzzi Silvia - Miserocchi Raffaele - Mondini Anna - Pollini Patrizia - Santandrea Silvano - Savini Simona - Turrone Marcello - Valenti Laura

APPORTI SPECIALISTICI

SERVIZI PROVINCIALI:
Ambiente - Agricoltura e Spazio rurale - Infrastrutture Viarie, Mobilità, Trasporti e Gestione strade di Forlì e Cesena - Programmazione, Artigianato, Commercio, Turismo, Statistica

ENTI E SOCIETA' DI SERVIZI:
Regione Emilia-Romagna - Autorità dei Bacini Regionali Romagnoli - Autorità Interregionale di Bacino Marecchia-Conca - Autorità di Bacino del Fiume Tevere - Servizio Tecnico Bacino Fiumi Romagnoli - Servizio Tecnico Bacini Conca e Marecchia - Direzione Regionale per i Beni Culturali e Paesaggistici dell'Emilia-Romagna - Soprintendenza per i Beni Architettonici e Paesaggistici di Ravenna - Soprintendenza per i Beni Archeologici dell'Emilia-Romagna - Istituto per i Beni Artistici Culturali e Naturali - Consorzio di Bonifica Savio-Rubicone - CCIAA di Forlì-Cesena - HERA di Forlì-Cesena - TERNA