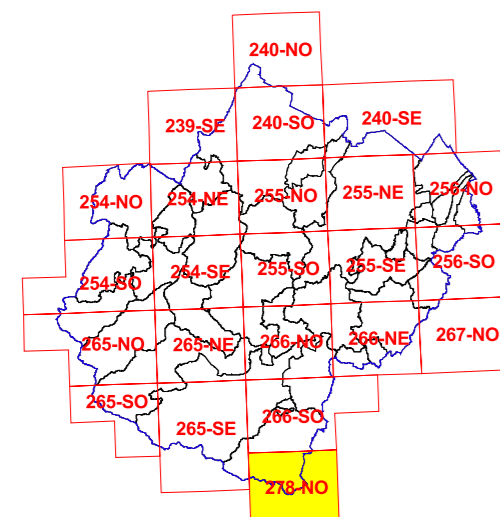


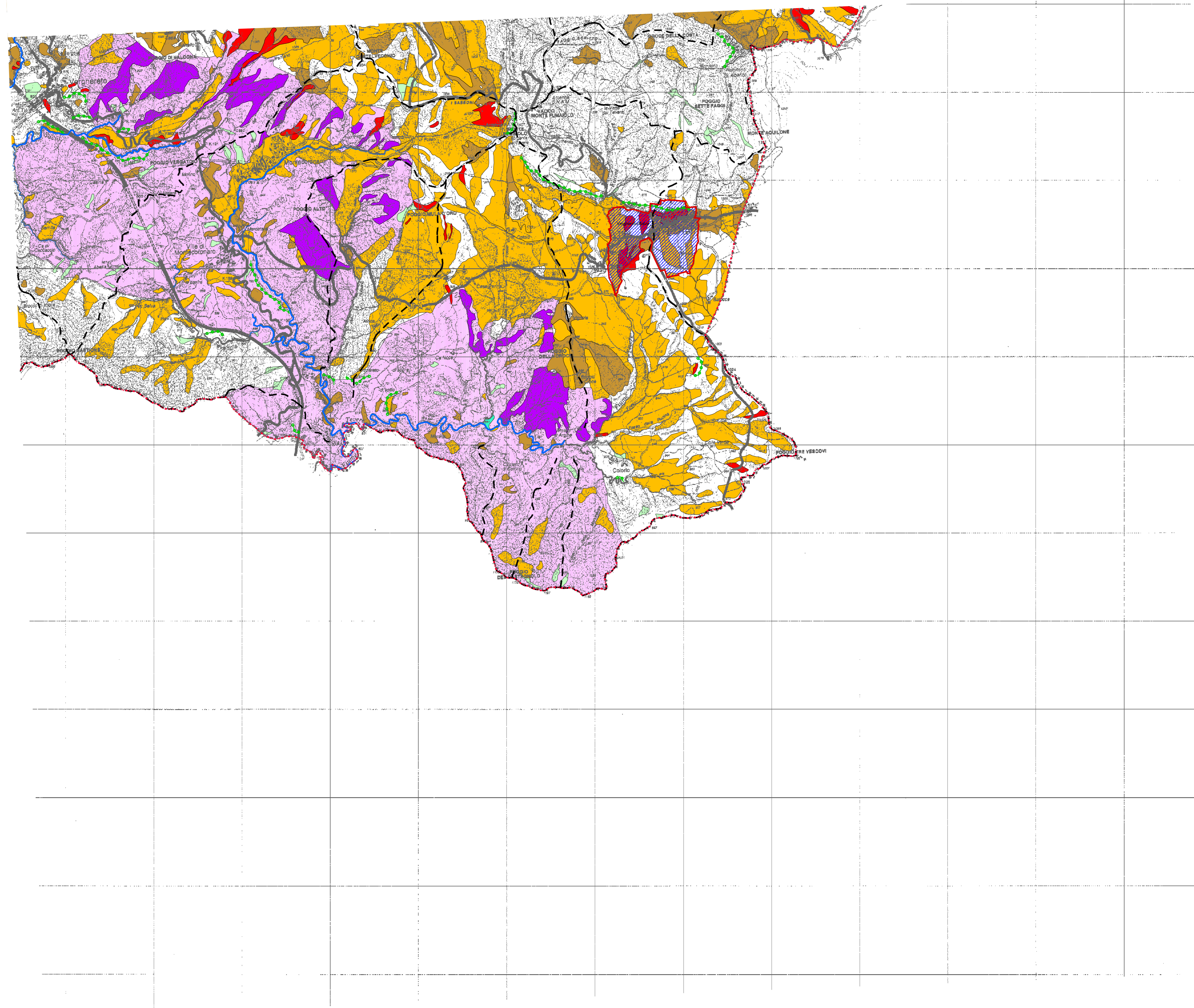
VARIANTE INTEGRATIVA AL
PIANO
TERRITORIALE DI
COORDINAMENTO
PROVINCIALE

Approvato con delibera C.P. n.68886/149 del 14/09/2006
Attuazione dell'art. 26 della L.R. 20/2000 e s.m.i.

TAVOLA 4
CARTA DEL DISSESTO
E DELLA VULNERABILITA'
TERRITORIALE



TAV. 278-NO - VERGHERETO
Scala 1: 25.000



LEGENDA

- Confini provinciali
- Corsi d'acqua
- Crinali
- Scarpate
- Zone calanchive**
 - Calanchi
 - Aree di potenziale retrogressione calanchiva
 - Aree calanchive
- Aree interessate da frane attive**
 - Corpi di frana attivi
- Aree interessate da frane quiescenti**
 - Corpi di frana privi di periodicità stagionali
- Zone ed elementi caratterizzati da potenziale instabilità***
 - Coltri di depositi di versante
 - Depositi eluvio-colluviali
 - Depositi alluvionali terrazzati
 - Conoidi di deiezione
- Zone di tutela dei corpi idrici superficiali e sotterranei**
 - Aree di alimentazione degli acquiferi sotterranei
 - Aree caratterizzate da ricchezza di falde idriche
 - Acquifero freatico costiero
- Ambiti di adeguamento ai Piani di bacino**
 - Aree a rischio di frana
- Ulteriori ambiti interessati da fenomeni di dissesto**
 - Abitati da consolidare Legge 445/1908 e/o Piani straordinari Legge 267/1998
 - Subsidenza (cm. per anno dal 1970 in poi)

Staff progettuale

RESPONSABILE E COORDINATORE DELLA VARIANTE INTEGRATIVA AL PIANO
Gabrielli Roberto - Dirigente Servizio Pianificazione Territoriale della Provincia di Forlì-Cesena

GRUPPO DI LAVORO VARIANTE INTEGRATIVA AL P.T.C.P.
Babalini Daniele - Bagnoli Matteo - Biondi Alessandro - Cantagalli Melissa - Ceredi Davide - Ciani Giuliana - Fabbri Susanna - Giusti Monica - Guidazzi Alessandra - Iacuzzi Silvia - Miserocchi Raffaele - Mondini Anna - Pollini Patrizia - Santandrea Silvano - Savini Simona - Turrone Marcello - Valenti Laura

APPORTI SPECIALISTICI
SERVIZI PROVINCIALI:
Ambiente - Agricoltura e Spazio rurale - Infrastrutture Viarie, Mobilità, Trasporti e Gestione strade di Forlì e Cesena - Programmazione, Artigianato, Commercio, Turismo, Statistica
ENTI E SOCIETÀ DI SERVIZI:
Regione Emilia-Romagna - Autorità dei Bacini Regionali Romagnoli - Autorità Interregionale di Bacino Marecchia-Conca - Autorità di Bacino del Fiume Tevere - Servizio Tecnico Bacino Fiumi Romagnoli - Servizio Tecnico Bacini Conca e Marecchia - Direzione Regionale per i Beni Culturali e Paesaggistici dell'Emilia-Romagna - Soprintendenza per i Beni Architettonici e Paesaggistici di Ravenna - Soprintendenza per i Beni Archeologici dell'Emilia-Romagna - Istituto per i beni artistici culturali e naturali - Consorzio di Bonifica Savio-Rubicone - CCIAA di Forlì-Cesena - HERA di Forlì-Cesena - TERNA