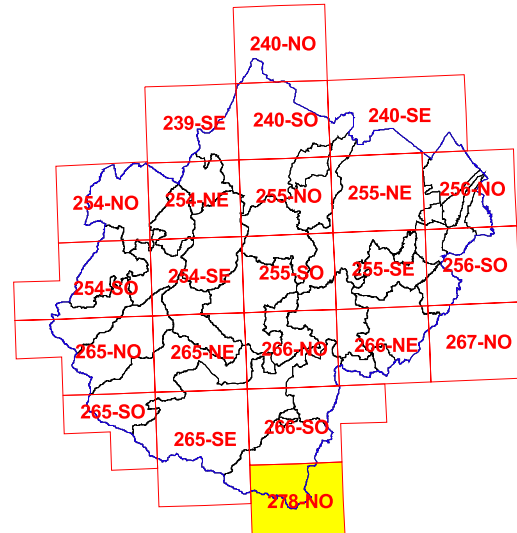


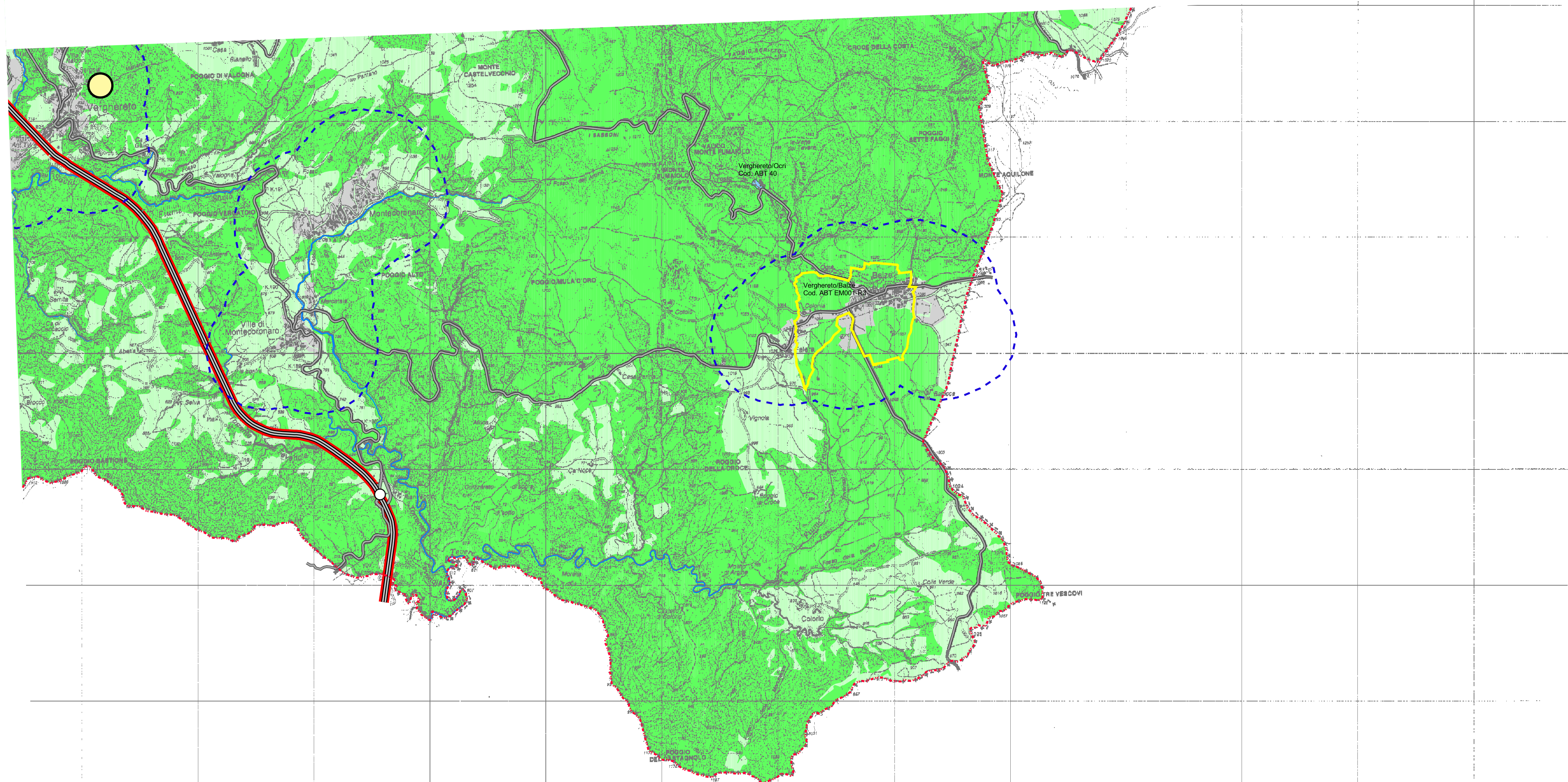
VARIANTE INTEGRATIVA AL PIANO TERRITORIALE DI COORDINAMENTO PROVINCIALE

Approvato con delibera C.P. n.68886/149 del 14/09/2006
Attuazione dell'art. 26 della L.R. 20/2000 e s.m.i.

TAVOLA 5 SCHEMA DI ASSETTO TERRITORIALE



TAV. 278-NO - VERGHERETO
Scala 1: 25.000



LEGENDA

SCHEMA RELAZIONALE

Relazioni esterne primarie

- Interventi sulle linee ferroviarie e scalo merci
- Autostrada A14, nuovi caselli
- Interventi di potenziamento e adeguamento E45 e SS16 Adriatica
- Aeroporto

Integrazioni interne primarie

- Asse tangenziali di Forlì e di Cesena
- Via Emilia Bis
- Interventi di riqualificazione della Via Emilia storica
- Adeguamento della SS67
- Connessioni alla E45

Relazioni interne secondarie

- Ammodernamento e messa in sicurezza degli assi di fondovalle
- Miglioramento degli assi intervallivi
- Riqualificazione modale e ambientale dei collegamenti costa-entroterra

I POLI DELLO SVILUPPO ECONOMICO PRODUTTIVO

- Ambiti per insediamento di aree industriali ecologicamente attrezzate
- Ambiti agricoli a limitata capacità d'uso dei suoli
- Autoporto
- Polo monofunzionale da qualificare
- Polo monofunzionale potenziale
- Polo monofunzionale stazionario
- Polo plurifunzionale da qualificare
- Polo plurifunzionale in espansione
- Polo plurifunzionale stazionario

AMBITI AGRICOLI PROVINCIALI

- Aree di valore naturale e ambientale
- Ambito agricolo di rilievo paesaggistico
- Ambiti ad alta vocazione produttiva agricola
- Ambiti agricoli periurbani
- Limite all'insediamento di strutture zootecniche

AMBITI DELLA SOSTENIBILITA' AMBIENTALE DI SCALA TERRITORIALE

- Ambiti per la riconnessione delle reti ecologiche e per gli interventi compensativi derivanti dai nuovi processi insediativi

AMBITI DI ADEGUAMENTO AI PIANI DI BACINO

- Aree ad elevata probabilità di esondazione (AdB Fiumi Romagnoli e AdB Marecchia-Conca)
- Aree a rischio idraulico (AdB Marecchia-Conca e AdB Tevere)
- Aree a rischio di frana (AdB Fiumi Romagnoli e AdB Tevere)

ULTERIORI AMBITI INTERESSATI DA FENOMENI DI DISSESTO

- Abitati da consolidare Legge 445/1908 e/o Piani straordinari Legge 267/1998

AMBITI OTTIMALI PER LA PIANIFICAZIONE URBANISTICA

- Centro di base inferiore
- Centro di base superiore
- Centro integrativo inferiore
- Centro integrativo superiore
- Centro ordinatore inferiore
- Città regionale inferiore



- Ambiti pianificazione pervigente
- Corsi d'acqua principali
- Grande viabilità esistente
- Viabilità esistente
- Viabilità di progetto
- Caselli autostradali esistenti
- Svincoli esistenti
- Svincoli di progetto
- Linee ferroviarie
- Stazioni ferroviarie
- Canale Emiliano Romagnolo e sue derivazioni
- CER
- Condotta principale esistente
- Condotte principali di progetto
- Condotte secondarie di progetto
- Vasche
- Limite del sistema collinare
- Arenile
- Confini provinciali

Staff progettuale

RESPONSABILE E COORDINATORE DELLA VARIANTE INTEGRATIVA AL PIANO
Gabrielli Roberto - Dirigente Servizio Pianificazione Territoriale della Provincia di Forlì-Cesena

GRUPPO DI LAVORO VARIANTE INTEGRATIVA AL P.T.C.P.

Babalini Daniele - Bagnoli Matteo - Biondi Alessandro - Cantagalli Melissa - Ceredi Davide - Ciani Giuliana - Fabbri Susanna - Giusti Monica - Guidazzi Alessandra - Iacuzzi Silvia - Miserocchi Raffaele - Mondini Anna - Pollini Patrizia - Santandrea Silvano - Savini Simona - Turrone Marcello - Valenti Laura

APPORTI SPECIALISTICI

SERVIZI PROVINCIALI:
Ambiente - Agricoltura e Spazio rurale - Infrastrutture Viarie, Mobilità, Trasporti e Gestione strade di Forlì e Cesena - Programmazione, Artigianato, Commercio, Turismo, Statistica

ENTI E SOCIETA' DI SERVIZI:
Regione Emilia-Romagna - Autorità dei Bacini Regionali Romagnoli - Autorità Interregionale di Bacino Marecchia-Conca - Autorità di Bacino del Fiume Tevere - Servizio Tecnico Bacino Fiumi Romagnoli - Servizio Tecnico Bacini Conca e Marecchia - Direzione Regionale per i Beni Culturali e Paesaggistici dell'Emilia-Romagna - Soprintendenza per i Beni Architettonici e Paesaggistici di Ravenna - Soprintendenza per i Beni Archeologici dell'Emilia-Romagna - Istituto per i beni artistici culturali e naturali - Consorzio di Bonifica Savio-Rubicone - CCIAA di Forlì-Cesena - HERA di Forlì-Cesena - TERNA