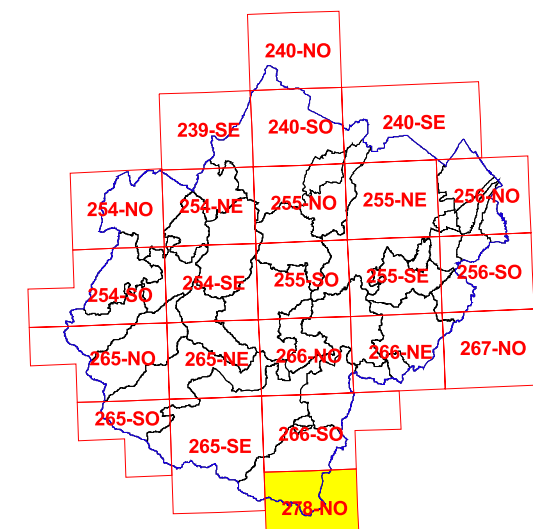




VARIANTE INTEGRATIVA AL
PIANO
TERRITORIALE DI
COORDINAMENTO
PROVINCIALE

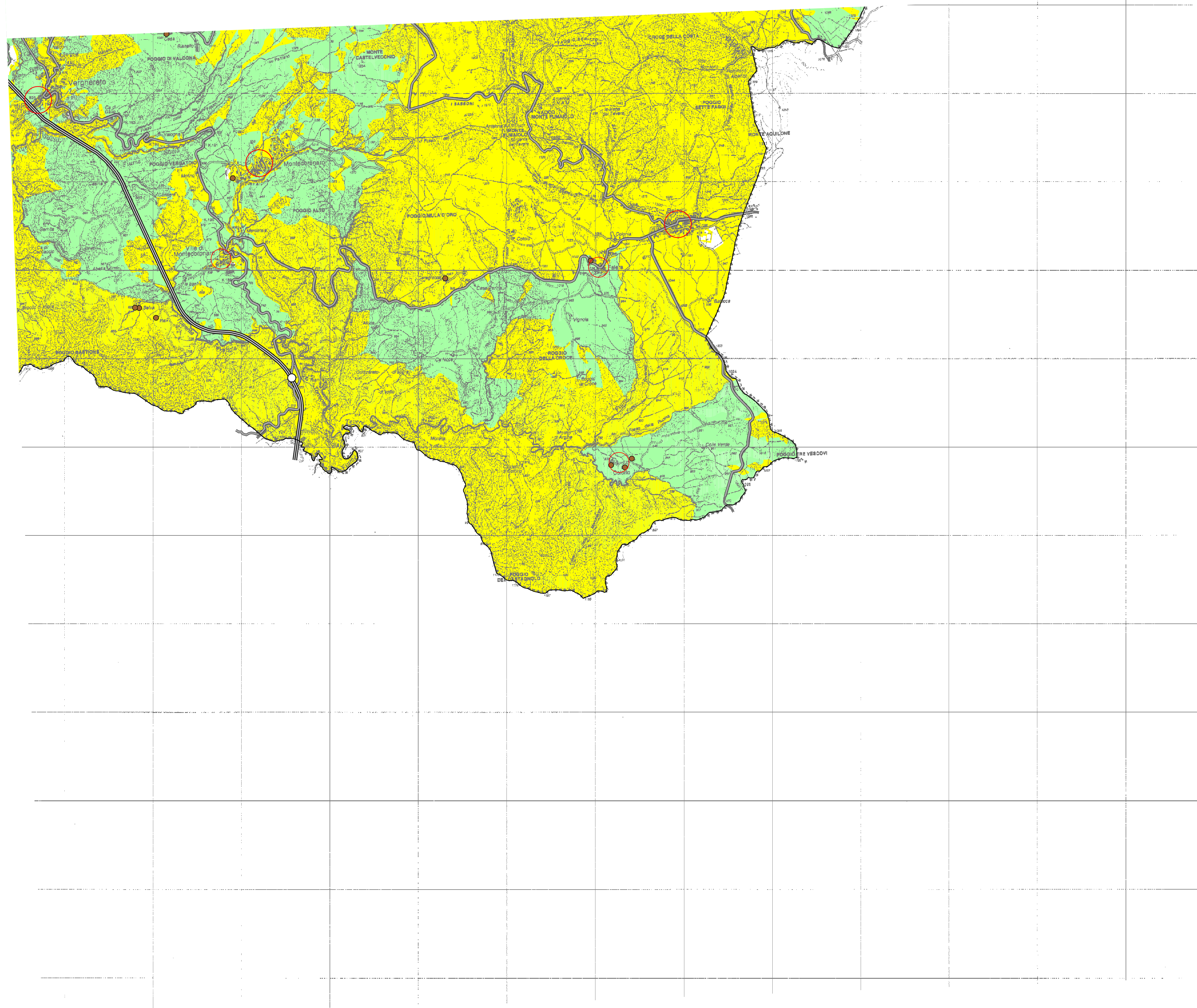
Approvato con delibera C.P. n.68886/149 del 14/09/2006
Attuazione dell'art. 26 della L.R. 20/2000 e s.m.i.

TAVOLA 5 A
ZONE NON IDONEE ALLA
LOCALIZZAZIONE DI
IMPIANTI DI
SMALTIMENTO E
RECUPERO DI RIFIUTI
URBANI, SPECIALI E
SPECIALI PERICOLOSI



TAV. 278-NO - VERGHERETO

Scala 1: 25.000



LEGENDA

- Aree non disponibili
- Aree parzialmente disponibili
- Aree disponibili con fattori limitanti

Il sistema generale delle tutele sottese ai diversi gradi di vincolo è puntualmente esplicitato ed individuato nel paragrafo 3.6.2 della Relazione.

- Aree di interferenza dei vigneti a marchio da delocalizzare

Elementi conoscitivi di rilievo settoriale

- Allevamenti Vitellone Bianco IGP
- Insediamenti storici art. 22
- Limite sistema collinare

Viabilità

- Grande viabilità esistente
- Grande viabilità di progetto
- Viabilità esistente
- Viabilità di progetto
- Adeguamenti previsti su viabilità esistente
- Collegamenti intervallivi

Caselli autostradali e svincoli grande viabilità

- Caselli autostradali esistenti
- Caselli autostradali di progetto
- Svincoli esistenti
- Svincoli di progetto
- Stazioni ferroviarie
- Linee ferroviarie
- Confini provinciali

Staff progettuale

RESPONSABILE E COORDINATORE DELLA VARIANTE INTEGRATIVA AL PIANO
Gabrielli Roberto - Dirigente Servizio Pianificazione Territoriale della Provincia di Forlì-Cesena

GRUPPO DI LAVORO VARIANTE INTEGRATIVA AL P.T.C.P.
Babalini Daniele - Bagnoli Matteo - Biondi Alessandro - Cantagalli Melissa - Ceredi Davide - Ciani Giuliana - Fabbri Susanna - Giusti Monica - Guidazzi Alessandra - Iacuzzi Silvia - Miserocchi Raffaele - Mondini Anna - Polini Patrizia - Santandrea Silvano - Savini Simona - Turrone Marcello - Valenti Laura

APPORTI SPECIALISTICI
SERVIZI PROVINCIALI:
Ambiente - Agricoltura e Spazio rurale - Infrastrutture Viarie, Mobilità, Trasporti e Gestione strade di Forlì e Cesena - Programmazione, Artigianato, Commercio, Turismo, Statistica
ENTI E SOCIETA' DI SERVIZI:
Regione Emilia-Romagna - Autorità dei Bacini Regionali Romagnoli - Autorità Interregionale di Bacino Marecchia-Conca - Autorità di Bacino del Fiume Tevere - Servizio Tecnico Bacino Fiumi Romagnoli - Servizio Tecnico Bacini Conca e Marecchia - Direzione Regionale per i Beni Culturali e Paesaggistici dell'Emilia-Romagna - Soprintendenza per i Beni Architettonici e Paesaggistici di Ravenna - Soprintendenza per i Beni Archeologici dell'Emilia-Romagna - Istituto per i beni artistici culturali e naturali - Consorzio di Bonifica Savio-Rubicone - CCIAA di Forlì-Cesena - HERA di Forlì-Cesena - TERNA