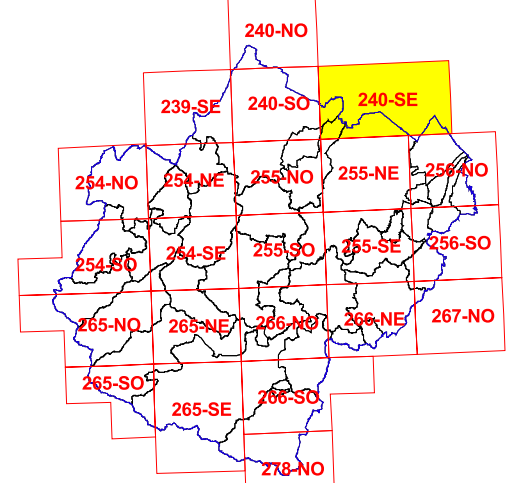


VARIANTE INTEGRATIVA AL PIANO TERRITORIALE DI COORDINAMENTO PROVINCIALE

Approvato con delibera C.P. n.68886/149 del 14/09/2006
Attuazione dell'art. 26 della L.R. 20/2000 e s.m.i.

TAVOLA 6
RISCHIO SISMICO
CARTA DELLE AREE
SUSCETTIBILI DI
EFFETTI LOCALI



TAV. 240-SE - CERVIA

Scala 1: 25.000

Staff progettuale

RESPONSABILE E COORDINATORE DELLA VARIANTE INTEGRATIVA AL PIANO

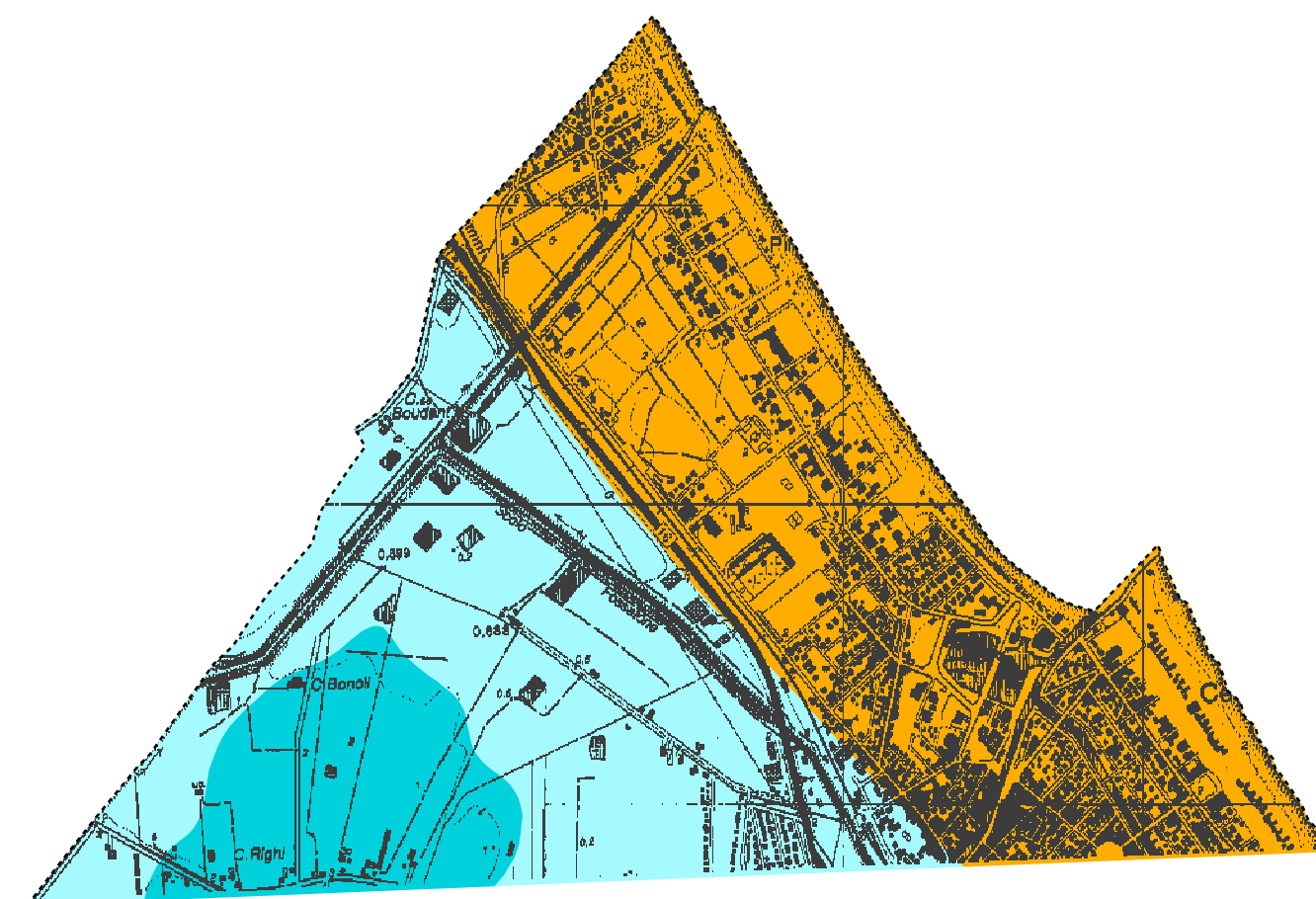
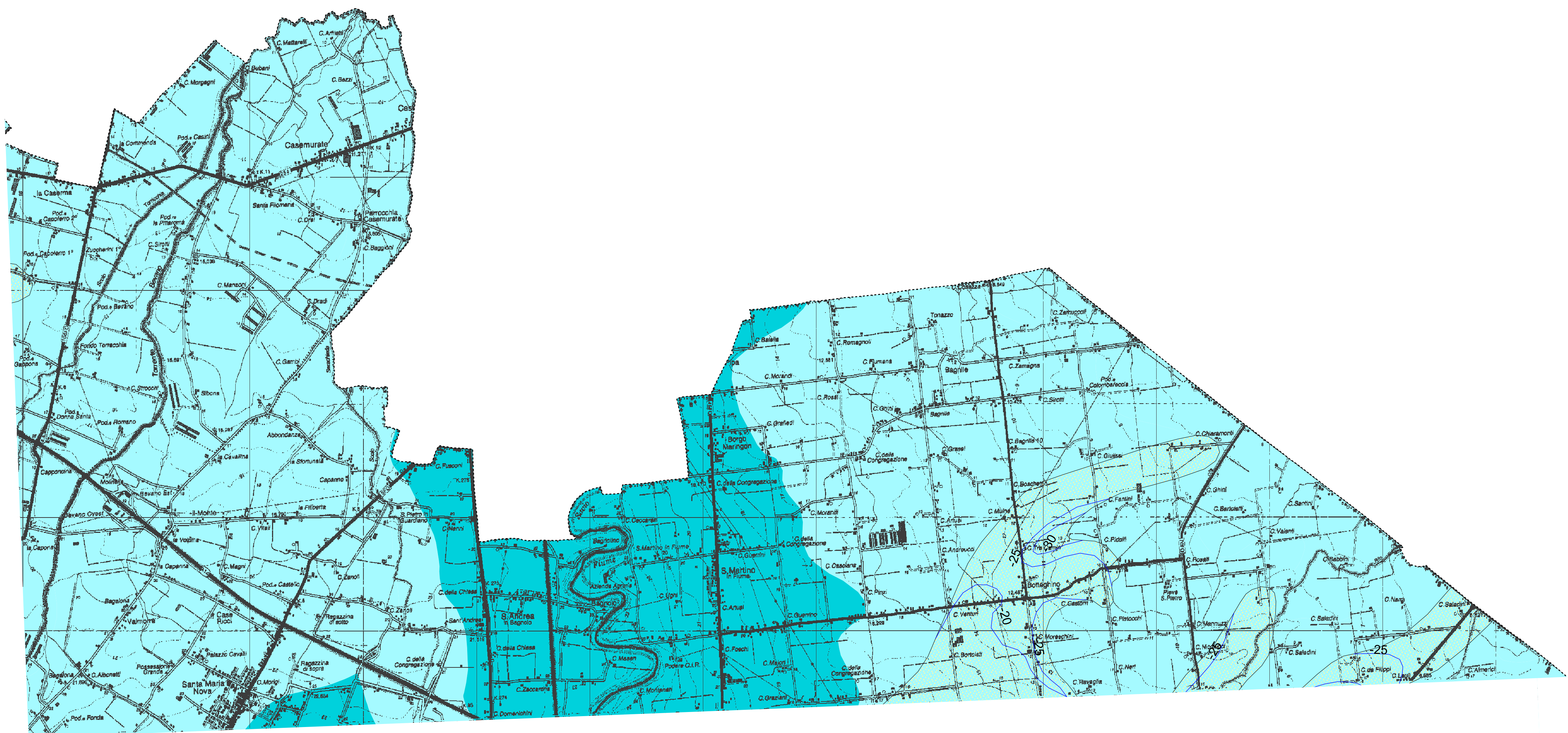
Gabrielli Roberto - Dirigente Servizio Pianificazione Territoriale della Provincia di Forlì-Cesena

GRUPPO DI LAVORO VARIANTE INTEGRATIVA AL P.T.C.P.

Babalini Daniele - Bagnoli Matteo - Biondi Alessandro - Cantagalli Melissa - Ceredi Davide - Ciani Giuliana - Fabbri Susanna - Giusti Monica - Guidazzi Alessandra - Iacuzzi Silvia - Miserocchi Raffaele - Mondini Anna - Pollini Patrizia - Santandrea Silvano - Savini Simona - Turrone Marcello - Valenti Laura

APPORTI SPECIALISTICI

SERVIZI PROVINCIALI:
Ambiente - Agricoltura e Spazio rurale - Infrastrutture Viarie, Mobilità, Trasporti e Gestione strade di Forlì e Cesena - Programmazione, Artigianato, Commercio, Turismo, Statistica
ENTI E SOCIETÀ DI SERVIZI:
Regione Emilia-Romagna - Autorità dei Bacini Regionali Romagnoli - Autorità Interregionale di Bacino Marecchia-Conca - Autorità di Bacino del Fiume Tevere - Servizio Tecnico Bacino Fiumi Romagnoli - Servizio Tecnico Bacini Conca e Marecchia - Direzione Regionale per i Beni Culturali e Paesaggistici dell'Emilia-Romagna - Soprintendenza per i Beni Architettonici e Paesaggistici di Ravenna - Soprintendenza per i Beni Archeologici dell'Emilia-Romagna - Istituto per i Beni Artistici Culturali e Naturali - Consorzio di Bonifica Savio-Rubicone - CCIAA di Forlì-Cesena - HERA di Forlì-Cesena - TERNA



LEGENDA

Scenari di pericolosità sismica locale

- 1 - Aree instabili e soggette ad amplificazione per caratteristiche stratigrafiche
- 2 - Aree instabili e soggette ad amplificazione per caratteristiche stratigrafiche e topografiche
- 3 - Aree potenzialmente instabili e soggette ad amplificazione per caratteristiche stratigrafiche
- 4 - Aree potenzialmente instabili e soggette ad amplificazione per caratteristiche stratigrafiche e topografiche
- 5 - Aree suscettibili di amplificazione per caratteristiche stratigrafiche
- 6 - Aree suscettibili di amplificazione per caratteristiche stratigrafiche e topografiche
- 7 - Aree suscettibili di amplificazione per caratteristiche stratigrafiche e con terreni potenzialmente liquefacibili
- 8 - Aree suscettibili di amplificazione per caratteristiche stratigrafiche con terreni fini potenzialmente soggetti a cedimenti
- 9 - Aree suscettibili di amplificazione per caratteristiche topografiche
- 10 - Aree in cui non sono attesi effetti locali

Corpi ghiaiosi pedecollina-pianura

- Ghiaie sepolte
- Ghiaie affioranti
- 15 Isobate tetto delle ghiaie (metri s.l.m.)

- - - Limite morfologico collina-pianura (art. 9 PTCP)

..... Confine provinciale