

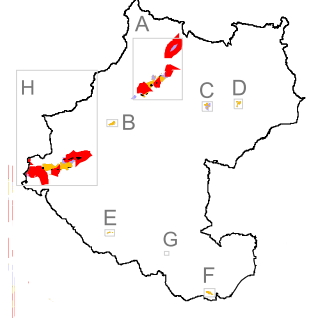
VARIANTE SPECIFICA AL PIANO TERRITORIALE DI COORDINAMENTO PROVINCIALE ai sensi dell'art.27 bis L.R.20/2000 e ss.mm.ii.

Approvato con delibera C.P. n.68886/146 del 14/09/2006 Integrato con delibera C.P. n.70046/146 del 19/07/2010



VARIANTE SPECIFICA AL PIANO STRUTTURALE COMUNALE Attuazione dell'art.21 della L.R. 20/2000 e ss.mm.ii.

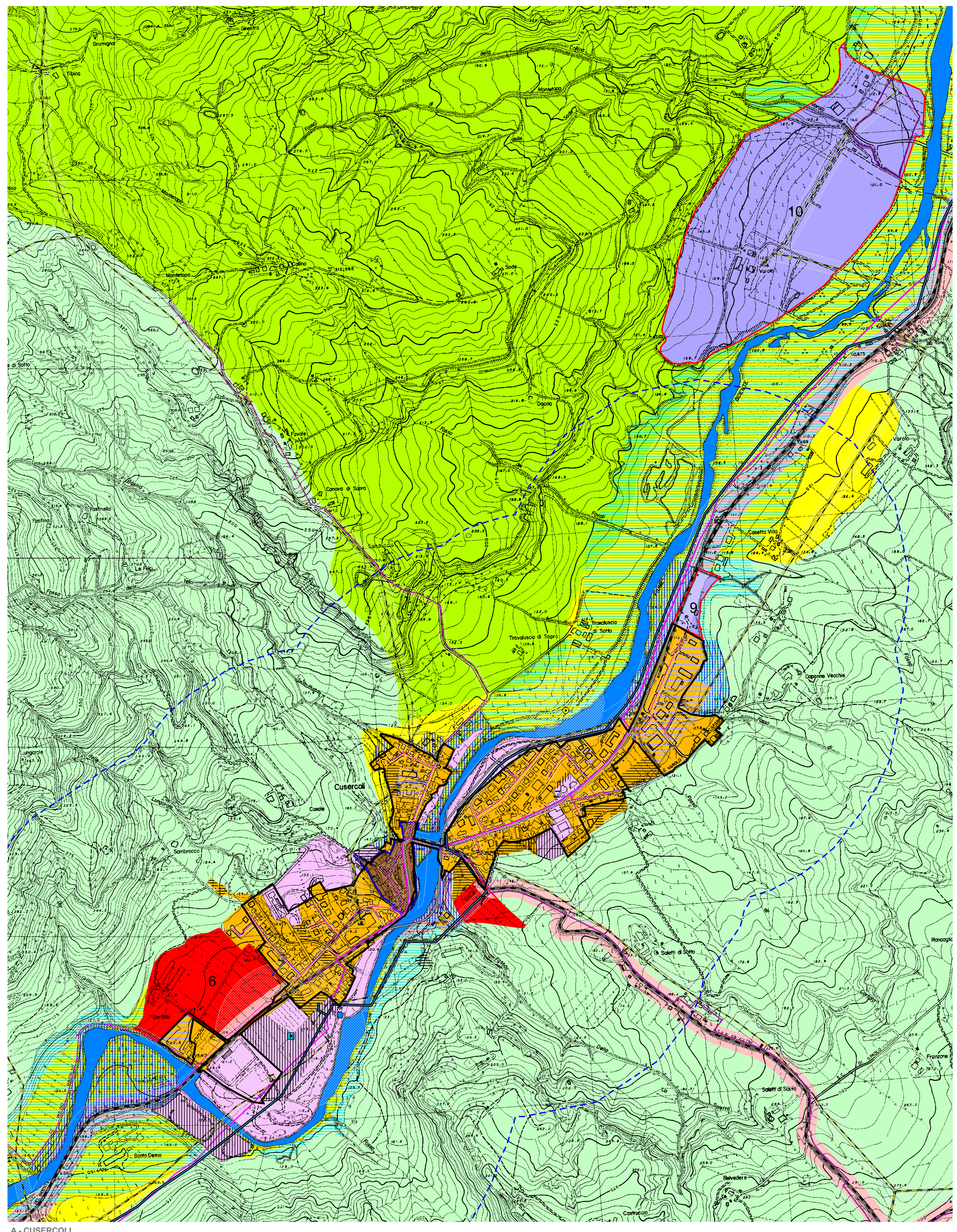
AMBITI INSEDIATIVI DI PROGETTO



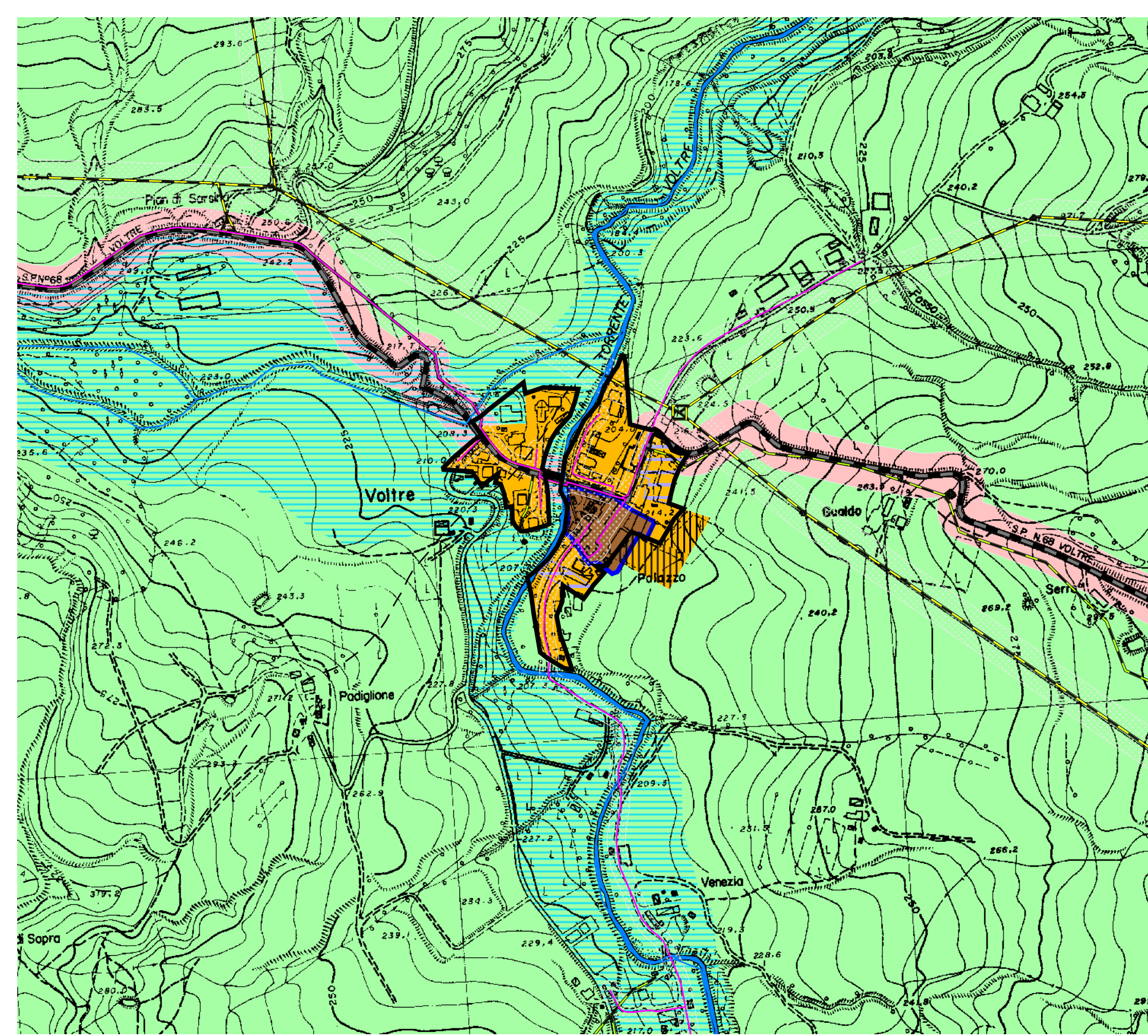
ELABORATO C SCALA 1:5000

LEGENDA

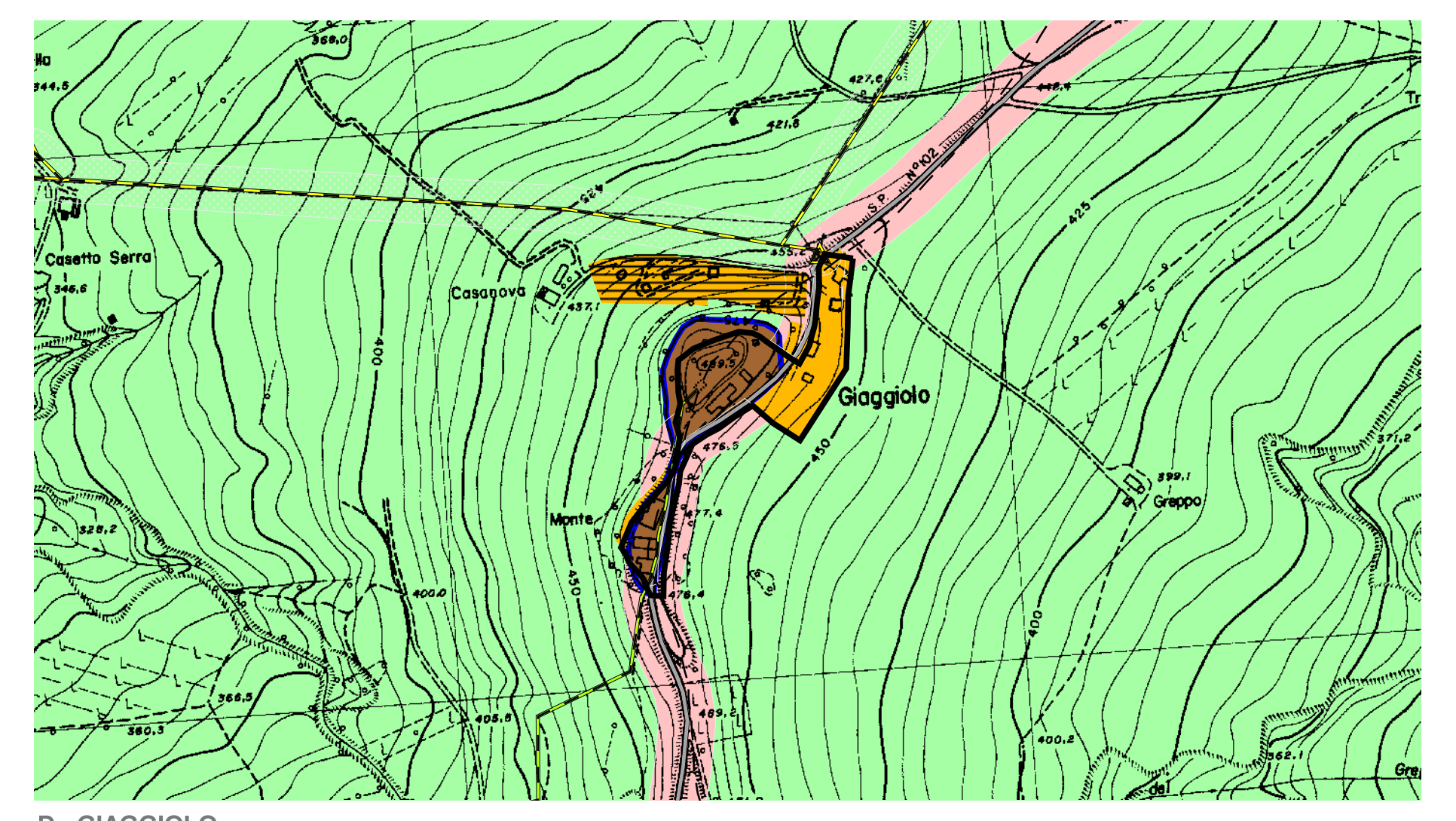
- Territorio urbanizzato (Art. 28 LR 20/2000)
Territorio urbanizzato ai sensi Art. 13 LR 47/78
Ambiti urbani consolidati (Art. A-10)
Centro storico (Art. A-7)
Ambiti specializzati per attività produttive (Art. A-13)
Ambiti specializzati per attività terziarie (Art. A-13)
Principali dotazioni territoriali di qualità urbana (Art. A-22)
Ambiti da riqualificare (Art. A-11)
Previsioni a destinazione produttiva o residenziale confermate da PRG approvato
Previsioni con destinazione a dotazioni territoriali confermate da PRG approvato
Territorio urbanizzabile
Ambiti per nuovi insediamenti (Art. A-12)
Nuovi ambiti specializzati per attività produttive (Art. A-13)
Nuovi ambiti specializzati per attività terziarie (Art. A-13)
Nuove dotazioni territoriali di qualità urbana (Art. A-22)
Ambiti di valore naturale e ambientale (Art. A - 17 L.R. 20/2000)
Ambiti agricoli di rilievo paesaggistico (Art. A - 18 L.R. 20/2000)
Ambiti agricoli di rilievo paesaggistico con vocazione viticolo - olivicola e presenza di elementi naturalistico - ambientali (Art. A-18a)
Ambiti agricoli di rilievo paesaggistico a componente silvicola - zootecnica-seminativo (Art. A-18b)
Ambiti agricoli di rilievo paesaggistico con forte presenza di elementi di valore naturale- ambientale (Art. A-18c)
Ambiti agricoli di rilievo paesaggistico con dominanza della componente silvicola e zootecnica estensiva (Art. A-18d)
Ambiti agricoli di rilievo paesaggistico con dominanza della componente naturale - ambientale e forme di zootecnia a pascolo naturali ed alpeggio (Art. A-18e)
Ambiti ad alta vocazione produttiva agricola (Art. A - 19 L.R. 20/2000)
Ambiti ad alta vocazione produttiva agricola specializzata di pianura (Art. A-19a)
Ambiti ad alta vocazione produttiva agricola specializzata di fondovalle (Art. A-19b)
Ambiti ad alta vocazione produttiva agricola specializzata di elevata connotazione paesaggistica (Art. A-19c)
Ambiti ad alta vocazione produttiva agricola con specializzazione zootecnica intensiva (Art. A-19d)
Limite all'insediamento di allevamenti intensivi rispetto al territorio urbano
Ambito agricolo periurbano (Art. A - 20 L.R. 20/2000)
Ambiti agricoli del paesaggio fluviale (Art. 17 P.T.C.P)
Zone ricomprese nel limite morfologico (Art. 17b P.T.C.P)
Zone di tutela del paesaggio fluviale (Art. 17c P.T.C.P)
Piano Infraregionale per le Attività Estrattive
P.I.A.E. approvato con Delibera di Consiglio Provinciale n. 12509/22 del 19.02.04
Sistema infrastrutturale viario
Strade statali esistenti
Strade statali di progetto
Strade provinciali esistenti
Strade provinciali di progetto
Strade provinciali da adeguare
Strade comunali di progetto/da adeguare e/o potenziare
Svincoli
Sistema dei vincoli infrastrutturali
Rispetti da infrastrutture viarie comprese in A-12
Rispetti da infrastrutture viarie comprese in A-13
Rispetti da infrastrutture viarie in A-11
Rispetti da infrastrutture tecnologiche
Rispetti cimiteriali
Sistema infrastrutturale tecnologico
Depuratori
Cabine e serbatoi sistema acquedottistico
Pozzi e sorgenti
Condotte principali sistema acquedottistico
Rete acquedottistica (distribuzione)
Rete acquedottistica (adduzione)
Cabine gas
Condotte principali gas
Rete distribuzione gas
Rete elettrica media tensione - esistente
Rete elettrica media tensione - progetto
Rete elettrica media tensione - cavo interrato
Rete elettrica alta tensione - esistente
Rete elettrica alta tensione - progetto
Rete elettrica - demolizioni previste
Antenne radio - TV
Crisalli
Ambiti pianificazione emergente
Corsi d'acqua principali
Confine comunali



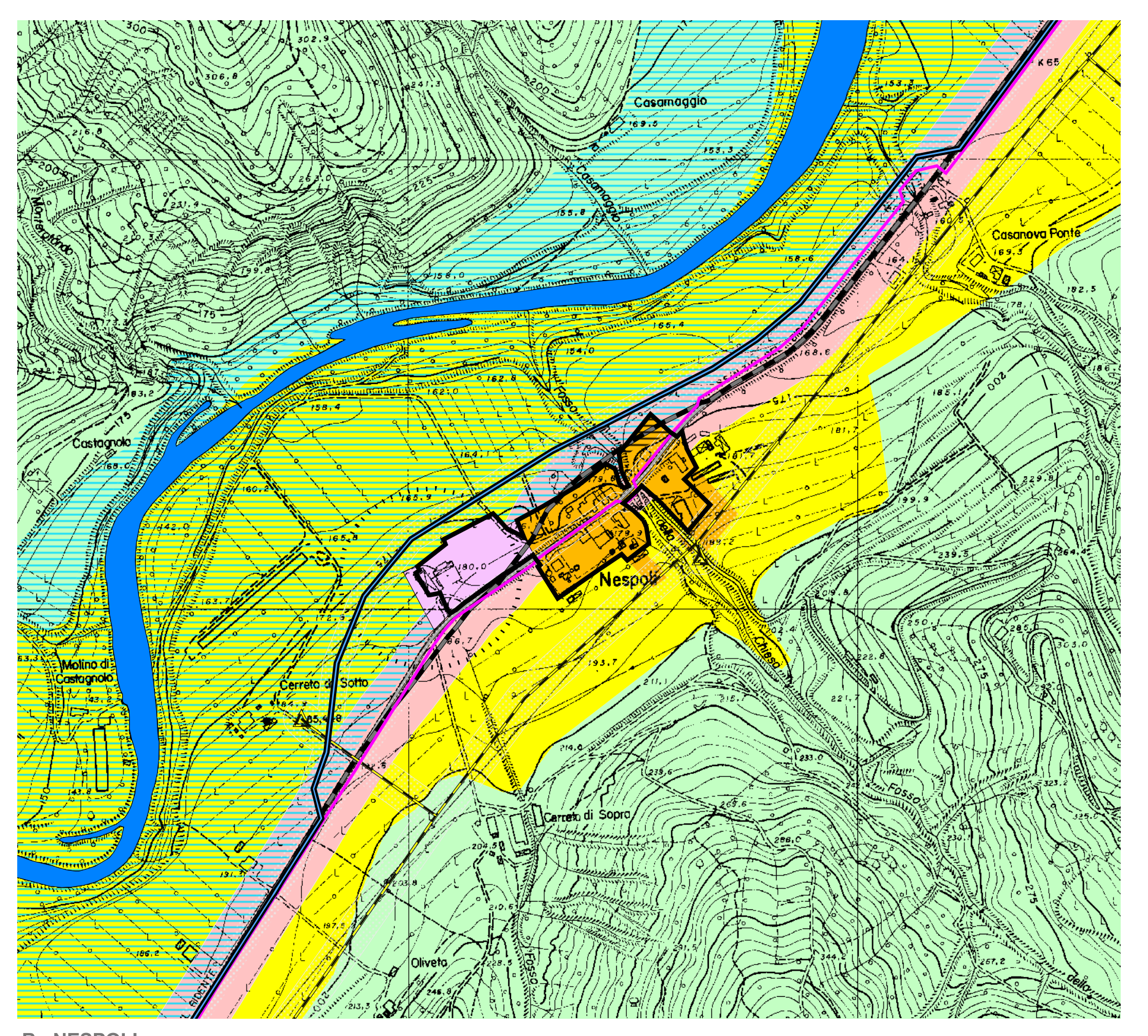
A - CUSERCOLI



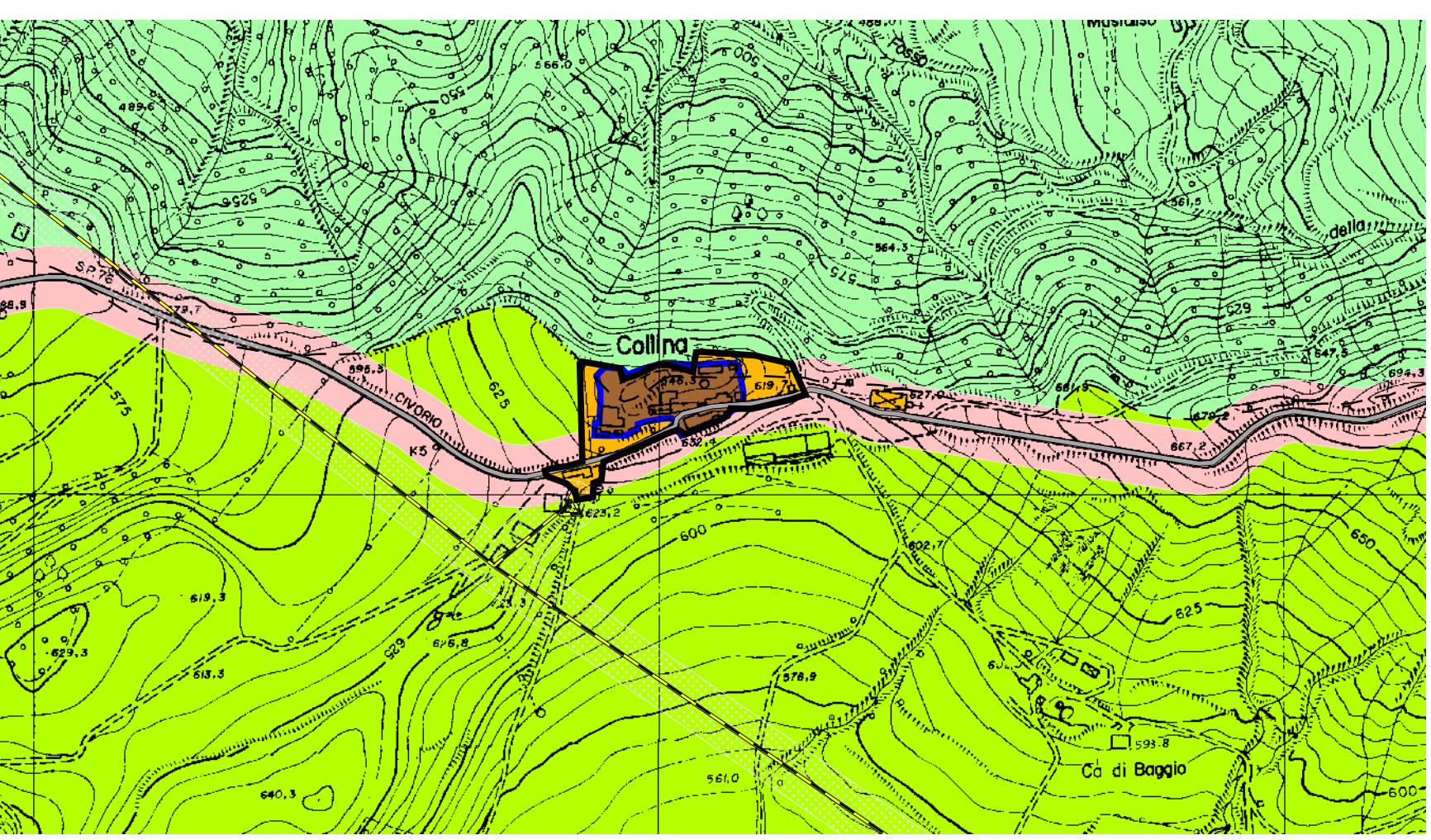
C - VOLTRE



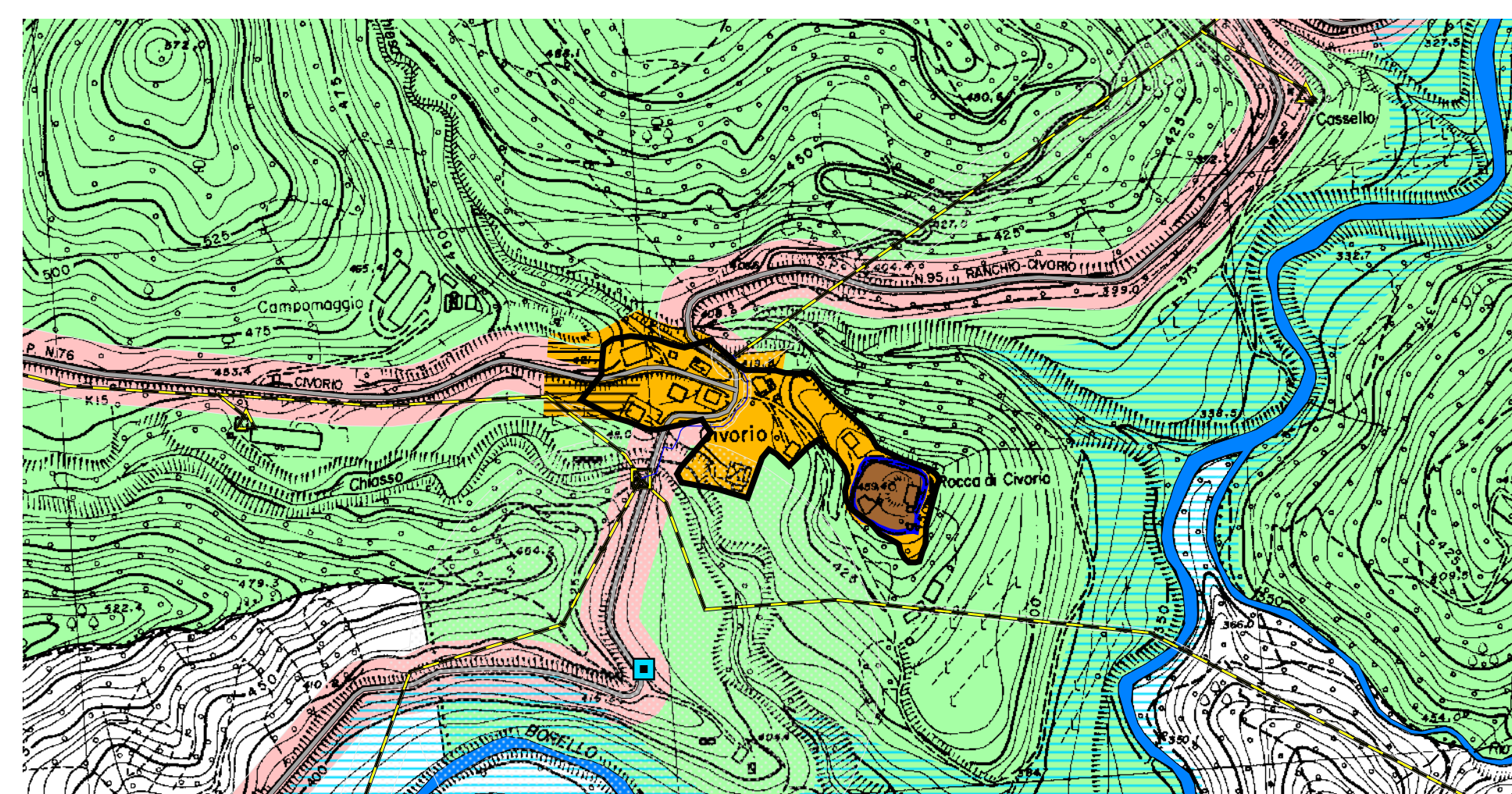
D - GIAGGIOLO



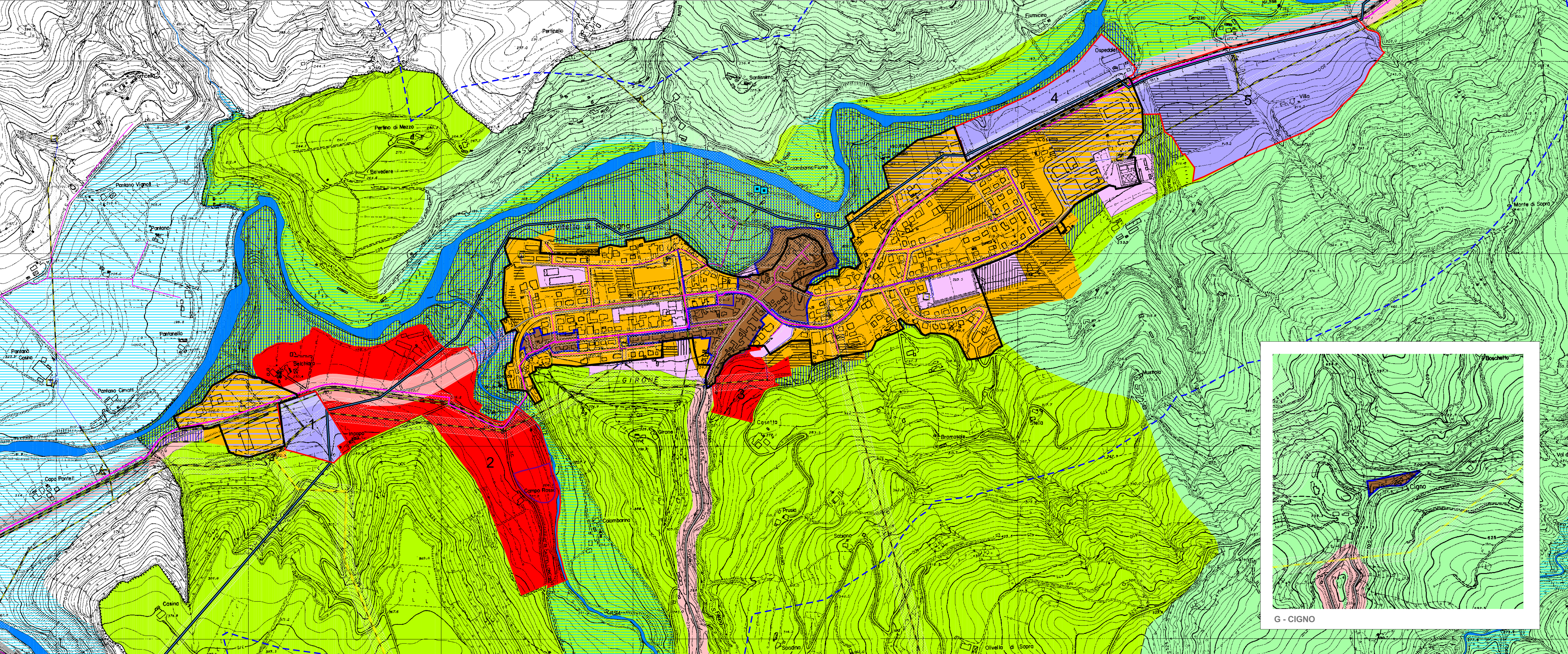
B - NESPOLI



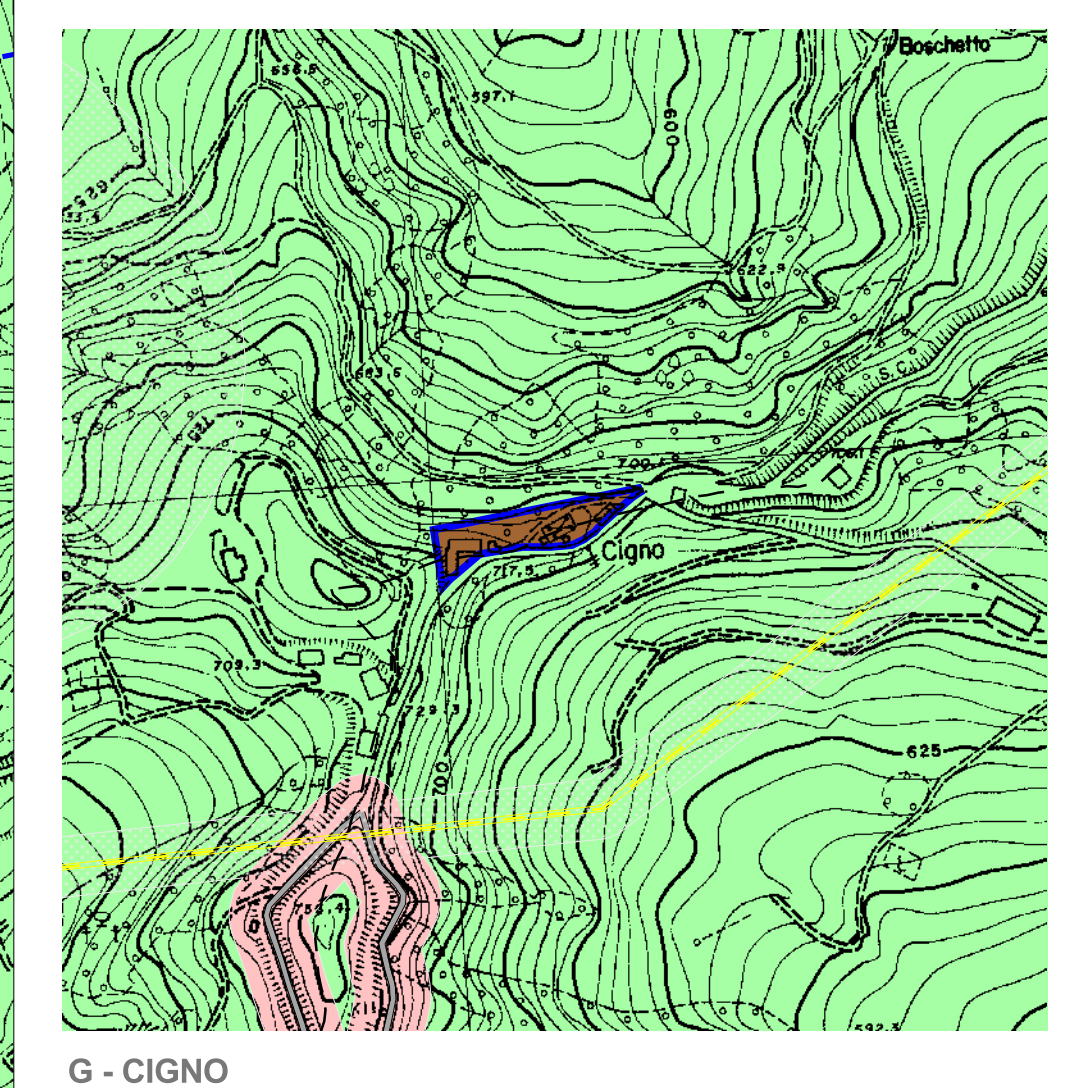
E - COLLINA



F - CIVORIO



H - CAPOLUOGO



G - CIGNO

STAFF PROGETTUALE DELLA VARIANTE ART. 27BIS AL P.T.C.P.

RESPONSABILE Roberto Cinatti
Dirigente Servizio Ambiente e Pianificazione Territoriale della Provincia di Forlì-Cesena

COORDINATORE Simona Savini
Responsabile P.O. Nucleo Urbanistica del Servizio Ambiente e Pianificazione Territoriale

- GRUPPO DI LAVORO
Davide Garaci
Giuliana Ciani
Mauro Cinatti
Susanna Fabbri
Elisabetta Fabbri Trovanelli
Monica Giusti
Alessandra Guadagni
Silvia Iacuzzi
Raffaele Miserocchi
Emanuela Pionati
Paola Polesi
Stefano Quagliariello
Matteo Ruffini
Cristian Silvestroni
Marcello Tumori
Laura Valentini

REFERENTI PER LA FORMAZIONE DELLE VARIANTE SPECIFICHE AI PIANI STRUTTURALI COMUNALI
Comuni di Civitella di Romagna, Galata, Predappio, Premilcuore, Santa Sofia
Maria Ilaria Zuffoli (Comunità Montana Appennino Forlivese)
Chiara Boschi (Comunità Montana Appennino Forlivese)