

LEGENDA

Territorio urbanizzato (Art. 28 L.R.20/2000)

- Territorio urbanizzato (Art. A-6)
- Centro storico (Art. A-7)
- Ambiti urbani consolidati (Art. A-10)
- Ambiti specializzati per attività produttive (Art. A-13)
- Previsioni a destinazione produttiva o residenziale confermate da PRG approvato
- Previsioni con destinazione dotazioni territoriali confermate da PRG approvato
- Territorio pianificato non compreso negli ambiti consolidati
- Principali dotazioni territoriali di qualità urbana (Art. A-22)
- Dotazioni ambito territoriale da potenziare

Territorio urbanizzabile

- Ambiti per nuovi insediamenti (Art. A-12)
- Nuovi ambiti specializzati per attività produttive (Art. A-13)
- Ambiti da riqualificare a destinazione residenziale (Art. A-11)
- Ambiti da riqualificare a destinazione produttiva (Art. A-11)
- Dotazioni ambito territoriale di nuovo impianto

- Aree rete natura 2000 Siti di Interesse Comunitario - Zone di Protezione Speciale
- Ambiti di valore naturale e ambientale (Art. A - 17 L.R.20/2000)

Ambiti agricoli di rilievo paesaggistico (Art. A - 18 L.R. 20/2000)

- Ambiti agricoli di rilievo paesaggistico con vocazione vitivinicola - olivicola e presenza di elementi naturalistico - ambientali (Art. A-18a)
- Ambiti agricoli di rilievo paesaggistico a componente silvopastorale zootecnica seminativa (Art. A-18b)
- Ambiti agricoli di rilievo paesaggistico con forte presenza di elementi di valore naturale- ambientale (Art. A-18c)
- Ambiti agricoli di rilievo paesaggistico con predominanza della componente silvopastorale e zootecnica estensiva (Art. A-18d)
- Ambiti agricoli di rilievo paesaggistico con predominanza della componente naturale - ambientale e forme di zootecnia a pascolo naturali ed alpeggio (Art. A-18e)

Ambiti ad alta vocazione produttiva agricola (Art. A - 19 L.R. 20/2000)

- Ambiti ad alta vocazione produttiva agricola specializzata di pianura (Art. A-19a)
- Ambiti ad alta vocazione produttiva agricola specializzata di fondovalle (Art. A-19b)
- Ambiti ad alta vocazione produttiva agricola specializzata di elevata connotazione paesaggistica (Art. A-19c)
- Ambiti ad alta vocazione produttiva agricola con specializzazione zootecnica intensiva (Art. A-19d)
- Ambiti di delocalizzazione e riqualificazione del comparto zootecnico
- Ambito agricolo perurbano (Art. A-20)
- Invasi di laghi, bacini e corsi d'acqua (Art. 18 PTCP)

Ambiti agricoli del paesaggio fluviale (Art. 17 PTCP)

- Zone di espansione inondabili (Art. 17a PTCP)
- Zone ricomprese nel limite morfologico (Art. 17b PTCP)
- Zone di tutela del paesaggio fluviale (Art. 17c PTCP)

Circoli

- Circoli

Piano Attività Estrattive comunale

- Piano Attività Estrattive comunale

Sistema dei vincoli infrastrutturali

- Rispetti da infrastrutture viarie
- Rispetti da infrastrutture viarie compresi in A-12
- Rispetti da infrastrutture viarie compresi in A-13
- Rispetti da infrastrutture viarie in A-11
- Rispetti da infrastrutture tecnologiche
- Rispetti cimiteriali

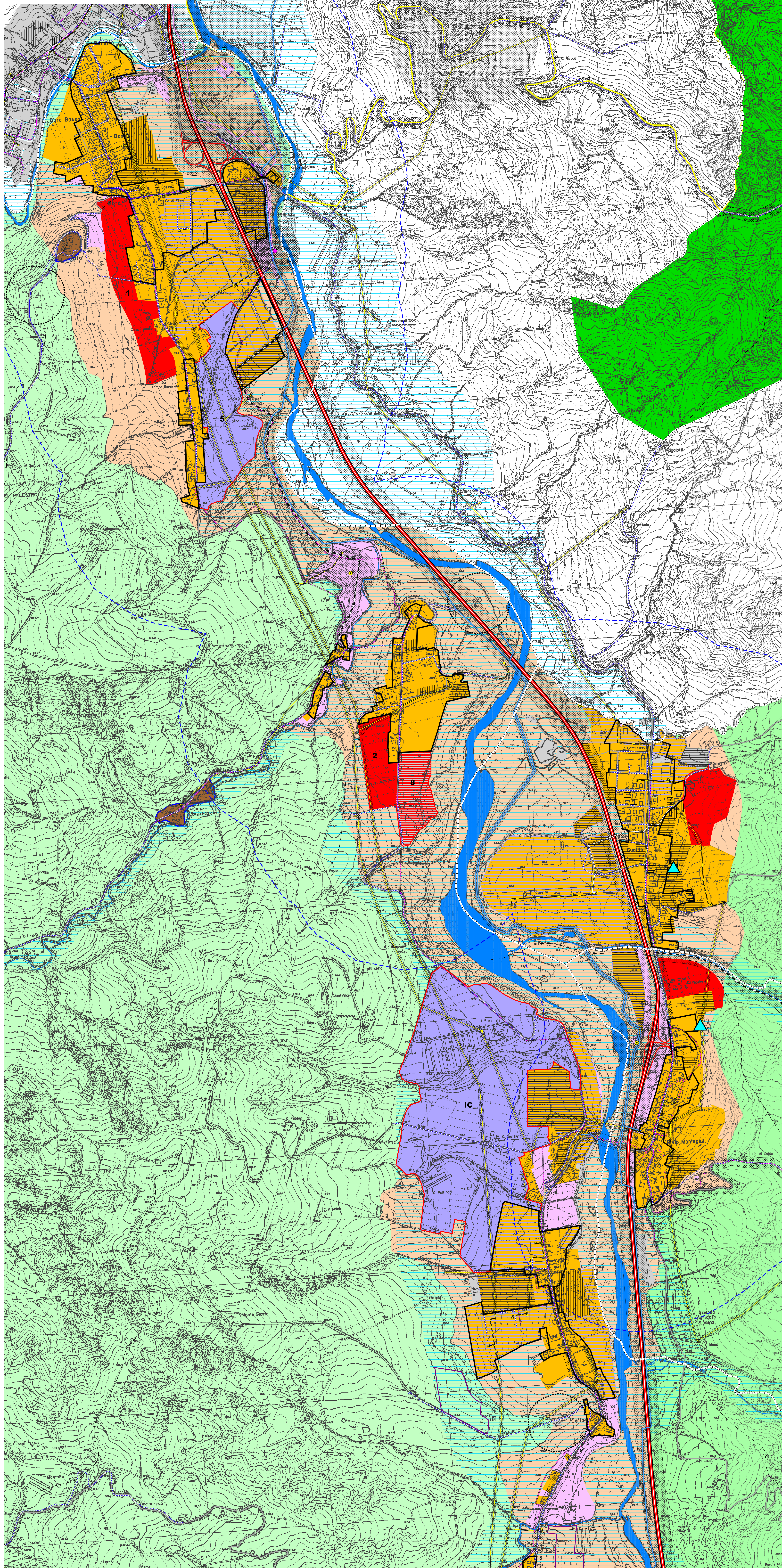
Sistema infrastrutturale viario

- Superstrada E45
- Superstrada E45 in galleria
- Strade statali a due corsie
- Strade statali
- Svincoli
- Strade provinciali
- Strade comunali
- Viabilità di progetto

Sistema infrastrutturale tecnologico

- Depuratori
- Cabine e serbatoi sistema acquedottistico
- Pozzi e sorgenti
- Condotte principali sistema acquedottistico
- Rete acquedottistica (distribuzione)
- Rete acquedottistica (aduzione)
- Cabine gas
- Condotte principali gas
- Rete distribuzione gas
- Rete elettrica alta tensione - esistente
- Rete elettrica alta tensione - progetto
- Rete elettrica media tensione - esistente
- Rete elettrica media tensione - cavo interrato
- Rete elettrica media tensione - progetto
- Rete elettrica - demolizioni previste
- Antenne radio - TV
- Confine comunale

stralcio B - Bora - Bacciolino - Cella - Taibo



GRUPPO DI LAVORO

- Davide Ceredi
- Giuliana Ciani
- Maurizia Cimatti
- Suzanna Fabbri
- Elisabetta Fabbri Trovarelli
- Monica Giusti
- Alessandra Guidazzi
- Silvia Iacuzzi
- Raffaella Misrocchi
- Emanuela Prolandi
- Patrizia Polini
- Stefano Quagliariello
- Matteo Ruffilli
- Cristian Silvestroni
- Marcello Turroni
- Luca Valentini