



PROVINCIA DI FORLÌ-CESENA

VARIANTE SPECIFICA AL PIANO
TERRITORIALE DI
COORDINAMENTO
PROVINCIALE
ai sensi dell'art.27 bis
L.R.20/2000 e ss.mm.ii.

Approvato con delibera C.P. n.68886/146 del 14/09/2006
Integrato con delibera C.P. n.70646/146 del 19/07/2010



COMUNE DI RONCOFREDDO

VARIANTE SPECIFICA AL PIANO
STRUTTURALE
COMUNALE

Attuazione dell'art.21 della L.R. 20/2000 e ss.mm.ii.

SCHEDE D'AMBITO

ESTRATTO DELLE PAGINE MODIFICATE DALLA VARIANTE SPECIFICA AL PTCP



PROVINCIA DI FORLÌ-CESENA

VARIANTE SPECIFICA AL PIANO
TERRITORIALE DI
COORDINAMENTO
PROVINCIALE
ai sensi dell'art.27 bis
L.R.20/2000 e ss.mm.ii.

Approvato con delibera C.P. n.68886/146 del 14/09/2006
Integrato con delibera C.P. n.70646/146 del 19/07/2010



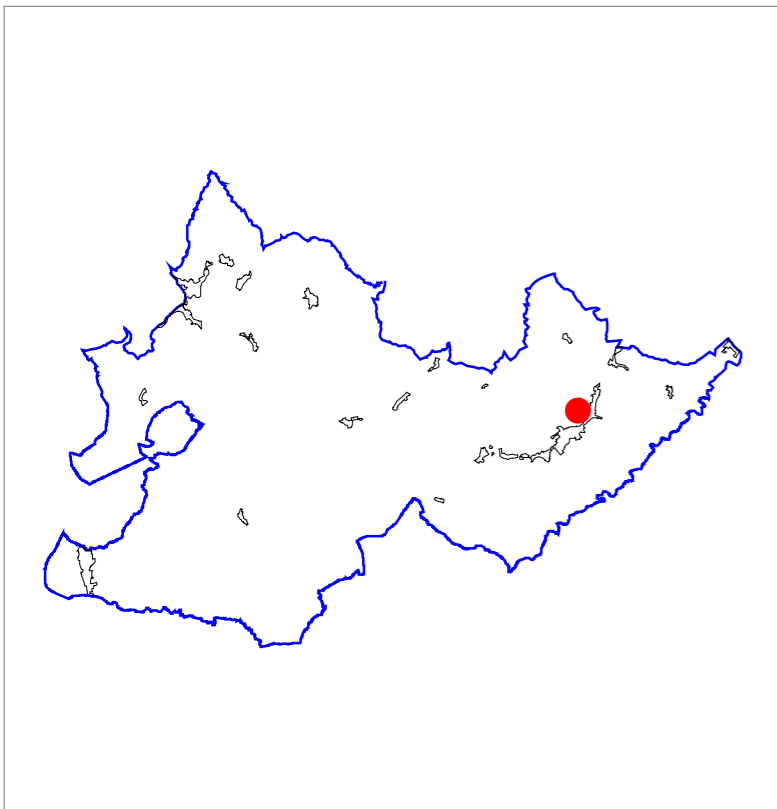
COMUNE DI RONCOFREDDO

VARIANTE SPECIFICA AL PIANO
STRUTTURALE
COMUNALE

Attuazione dell'art.21 della L.R. 20/2000 e ss.mm.ii.

SCHEDE D'AMBITO

ESTRATTO DELLE PAGINE MODIFICATE DALLA VARIANTE SPECIFICA AL PTC



Territorio urbanizzato (Art. 28 LR 20/2000)

- Territorio urbanizzato (Art. A-5)
- Ambiti urbani consolidati (Art. A-10)
- Centro storico (Art. A-7)
- Ambiti specializzati per attività produttive (Art. A-13)
- Principali dotazioni territoriali di qualità urbana (Art. A-22)
- Territorio pianificato non compreso negli ambiti consolidati
- Previsioni a destinazione produttiva o residenziale confermate da PRG
- Previsioni con destinazione a dotazioni territoriali confermate da PRG
- Dotazioni ambito territoriale da potenziare

Territorio urbanizzabile

- Ambiti per nuovi insediamenti (Art. A-12)
- Nuovi ambiti specializzati per attività produttive (Art. A-13)
- Ambiti da riqualificare - residenziale (Art. A-11)
- Ambiti da riqualificare - produttivo (Art. A-11)
- Dotazioni ambito territoriale di nuovo impianto

Ambiti di valore naturale e ambientale (Art. A - 17 L.R. 20/2000)



Ambiti agricoli di rilievo paesaggistico (Art. A - 18 L.R. 20/2000)

- Ambiti agricoli di rilievo paesaggistico con vocazione viticola - olivicola e presenza di elementi naturalistico - ambientali (Art. A-18a)
- Ambiti agricoli di rilievo paesaggistico a componente silvicola- zootecnica-seminativo (Art. A-18b)
- Ambiti agricoli di rilievo paesaggistico con forte presenza di elementi di valore naturale- ambientale (Art. A-18c)
- Ambiti agricoli di rilievo paesaggistico con dominanza della componente naturale - ambientale e forme di zootecnia a pascolo naturali ed alpeggio (Art. A-18e)
- Ambiti agricoli di rilievo paesaggistico con dominanza della componente silvicola e zootecnica estensiva (Art. A-18d)

Ambiti ad alta vocazione produttiva agricola (Art. A - 19 L.R. 20/2000)

- Ambiti ad alta vocazione produttiva agricola specializzata di pianura (Art. A-19a)
- Ambiti ad alta vocazione produttiva agricola specializzata di fondovalle (Art. A-19b)
- Ambiti ad alta vocazione produttiva agricola specializzata di elevata connotazione paesaggistica (Art. A-19c)
- Ambiti ad alta vocazione produttiva agricola con specializzazione zootecnica intensiva (Art. A-19d)
- Ambiti di delocalizzazione e riqualificazione del comparto zootecnico

Ambito agricolo periurbano (Art. A - 20 L.R. 20/2000)



Ambiti agricoli del paesaggio fluviale (Art. 17 PTCP)

- Zone di espansione inondabili (Art. 17a PTCP)
- Zone ricomprese nel limite morfologico (Art. 17b PTCP)
- Zone di tutela del paesaggio fluviale (Art. 17c PTCP)

- Aree rete natura 2000:
Siti di Interesse Comunitario - Zone di Protezione Speciale
- Piano Attività Estrattive comunale

- Canali di bonifica (Consorzio di Bonifica Savio-Rubicone)
- Invasi di laghi, bacini e corsi d'acqua (Art. 18 PTCP)
- Crinali

Sistema infrastrutturale viario

- Superstrada E45
- Superstrada E45 in galleria
- Strada statale con spartitraffico
- Strada statale
- Svincoli
- Strada provinciale
- Strada comunale
- Viabilità di progetto

Sistema dei vincoli infrastrutturali

- Rispetti da infrastrutture viarie e tecnologiche
- Rispetti cimiteriali

Sistema infrastrutturale tecnologico

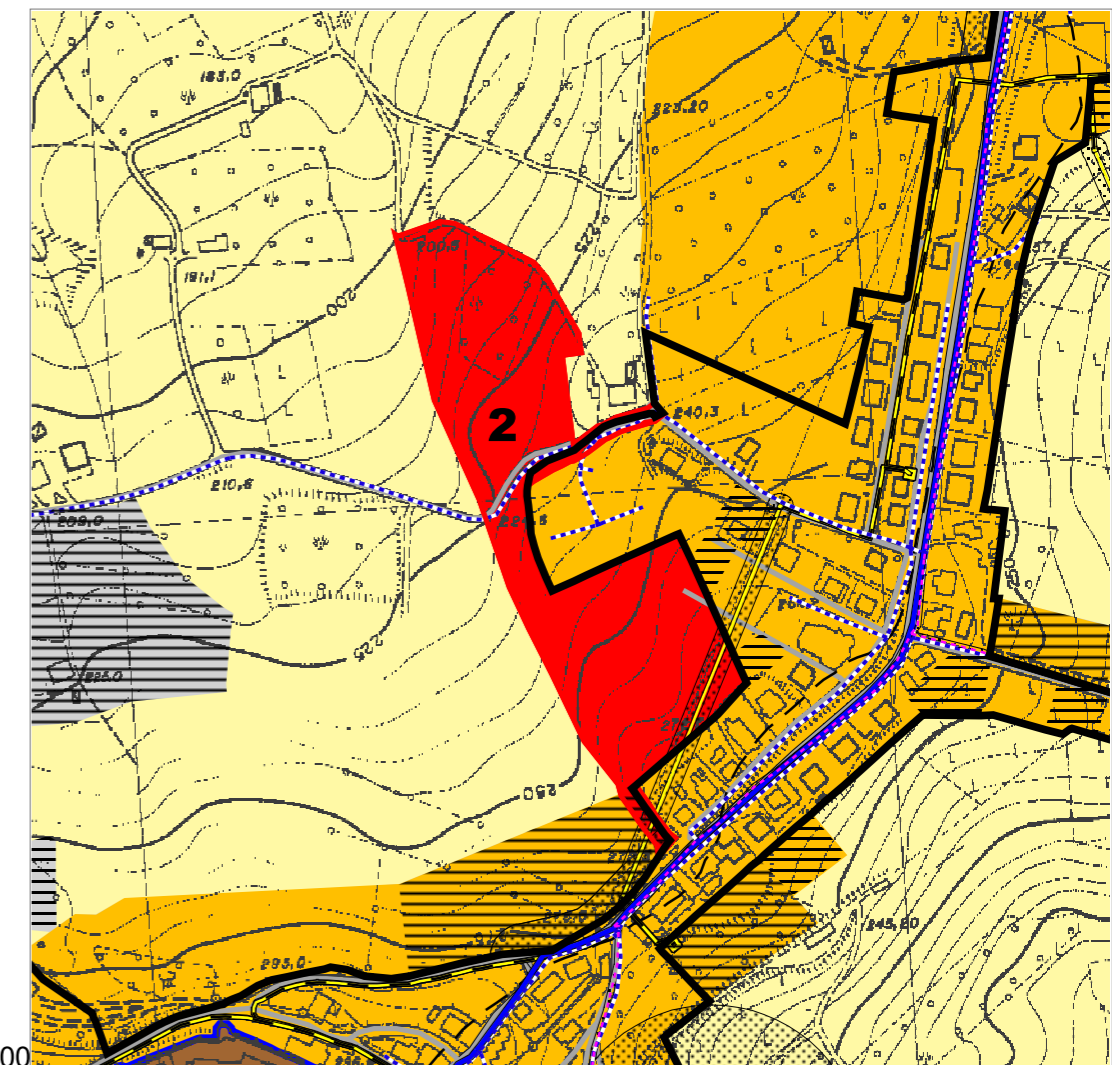
- Depuratori
- Cabine e serbatoi sistema acquedottistico
- Pozzi e sorgenti
- Condotte principali sistema acquedottistico
- Rete acquedottistica (distribuzione)
- Rete acquedottistica (adduzione)
- Cabine gas
- Condotte principali gas
- Rete distribuzione gas
- Rete elettrica media tensione
- Rete elettrica media tensione - cavo interrato
- Rete elettrica media tensione - progetto
- Rete elettrica alta tensione
- Rete elettrica alta tensione - progetto
- Rete elettrica - demolizioni previste
- Antenne radio - TV

||||| Confini comunali

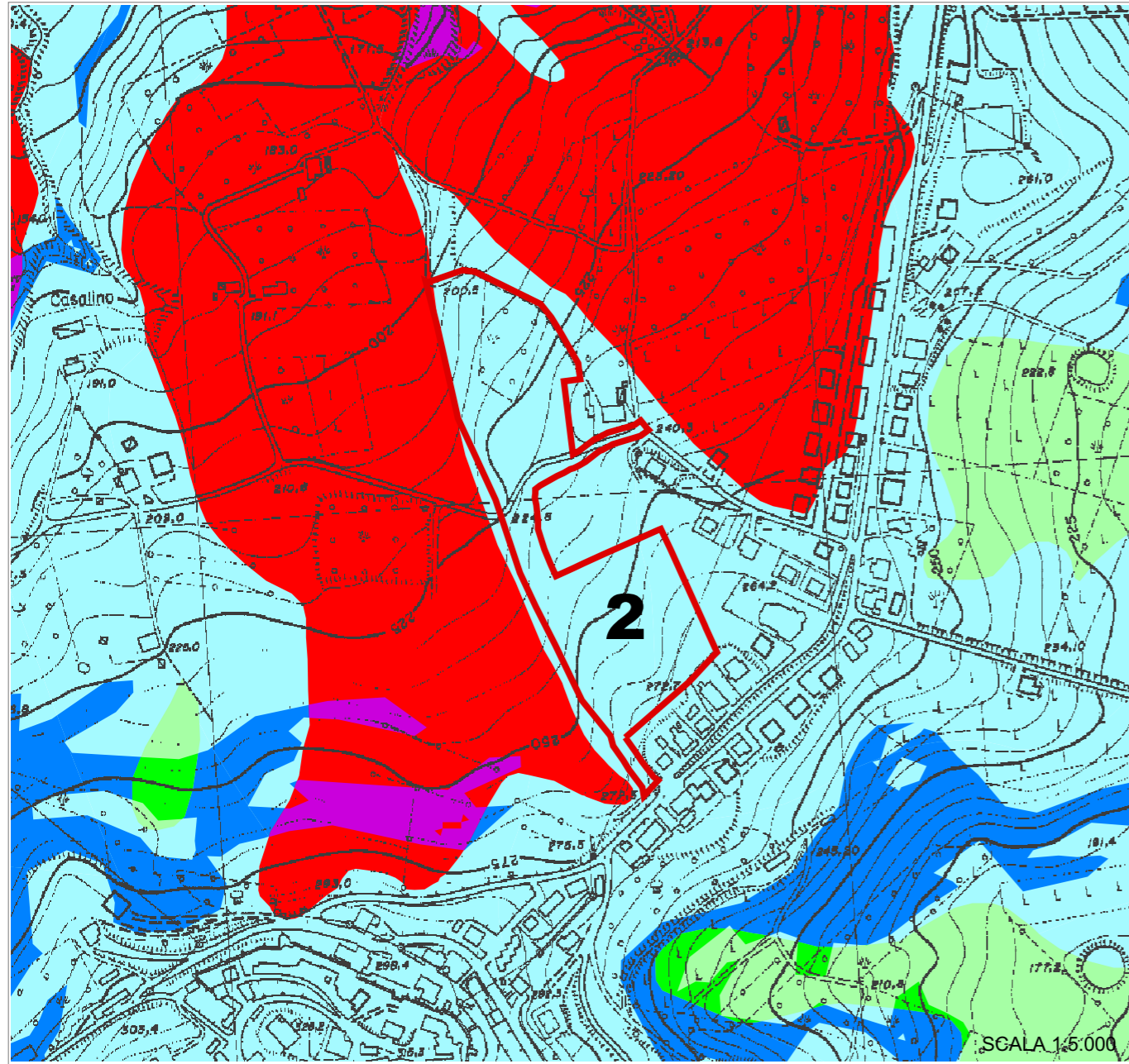
SCALA 1:5.000



Tav. C Ambiti insediativi di progetto



SCALA 1:5.000



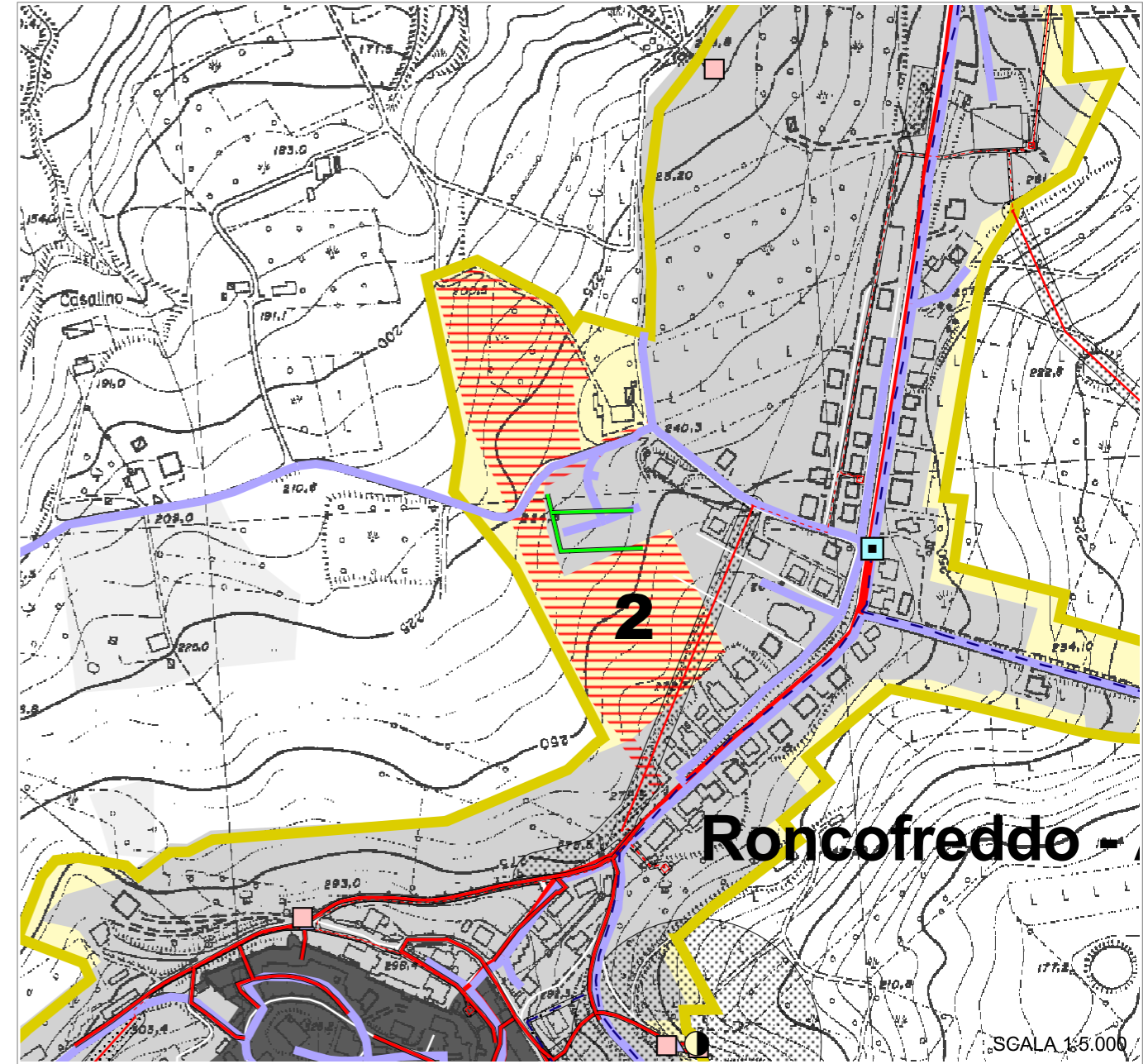
Tav. B6 Rischio sismico - Carta delle aree suscettibili di effetti locali

Scenari di pericolosità sismica locale

- 1 - Aree instabili e soggette ad amplificazione per caratteristiche stratigrafiche
- 2 - Aree instabili e soggette ad amplificazione per caratteristiche stratigrafiche e topografiche
- 3 - Aree potenzialmente instabili e soggette ad amplificazione per caratteristiche stratigrafiche
- 4 - Aree potenzialmente instabili e soggette ad amplificazione per caratteristiche stratigrafiche e topografiche
- 5 - Aree suscettibili di amplificazione per caratteristiche stratigrafiche
- 6 - Aree suscettibili di amplificazione per caratteristiche stratigrafiche e topografiche
- 7 - Aree suscettibili di amplificazione per caratteristiche stratigrafiche e con terreni potenzialmente liquefacibili
- 8 - Aree suscettibili di amplificazione per caratteristiche stratigrafiche con terreni fini potenzialmente soggetti a cedimenti
- 9 - Aree suscettibili di amplificazione per caratteristiche topografiche
- 10 - Aree in cui non sono attesi effetti locali

 Ambiti per nuovi insediamenti / Ambiti di riqualificazione

----- Confine provinciale



Tav. B5 Sistema infrastrutturale e tecnologico

Rete fognaria e depurativa

- Fogne nere
- Fogne miste
- Fogne bianche
- Condotta di scarico
- Depuratore
- Imhoff
- Punto di scarico
- Punto di scarico acque bianche
- Sollevamento
- ▲ Scolmatore

Agglomerati di progetto

- Classe I - inf. a 50 AE / Classe II - da 50 a 200 AE
- Classe III - da 200 a 2000 AE / Classe IV - sup. a 2000 AE

Rete gas

- Rete di distribuzione nazionale
- Rete SNAM
- Punti di consegna - SNAM

Punti di consegna

- Cabina di riduzione di pressione
- Centrale

Rete di distribuzione locale

- - - Bassa pressione
- - - Media pressione

Rete elettrica

- Rete AT 380 KV TERNA
- Rete AT 132 KV
- Rete AT 132 KV FS
- Linee AT di progetto
- Rete AT Cabine primarie
- Rete MT Conduttore nudo
- - - Rete MT Cavo interrato
- Rete MT Cavo aereo
- Linee MT di progetto

Rete acquedottistica

- Rete di adduzione
- Sollevamenti
- ▲ Sorgenti
- Rete di distribuzione
- Serbatoi
- Centrale di potabilizzazione
- ▲ Pozzi

Acquedotto della Romagna

- Linea di distribuzione
- Cabina
- Serbatoio

Sistema radio-televisivo

- Antenne radio-tv esistenti
- Siti di progetto analizzati dal PPLER

- Fasce di rispetto
- Viabilità esistente
- Viabilità di progetto
- Centri storici (Art. A-7)
- Ambiti urbani consolidati (Art. A-10)
- Ambiti specializzati per attività produttive (Art. A-13)
- Territorio pianificato non compreso negli ambiti consolidati
- Ambiti per nuovi insediamenti (Art. A-12)
- Ambiti da riqualificare - residenziale (Art. A-11)
- Nuovi ambiti specializzati per attività produttive (Art. A-13)
- Ambiti da riqualificare - produttivo (Art. A-11)