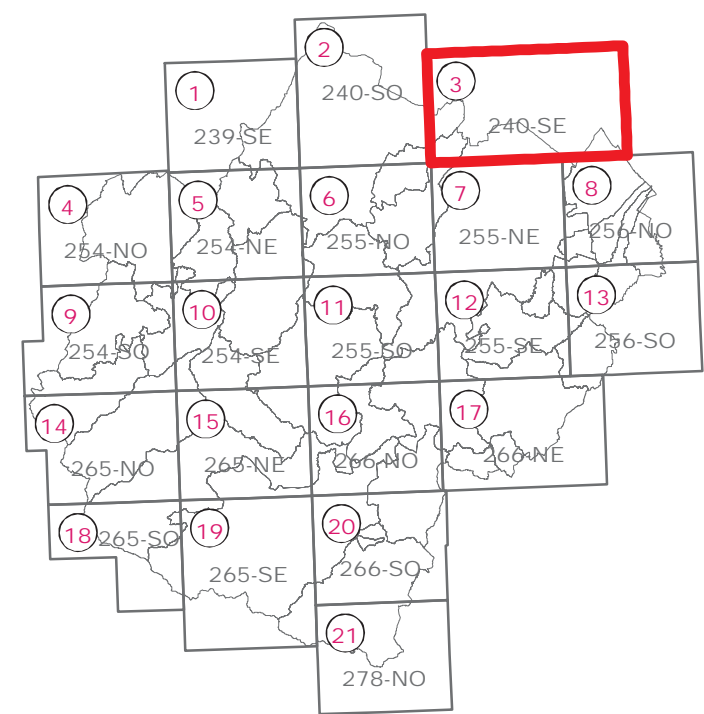




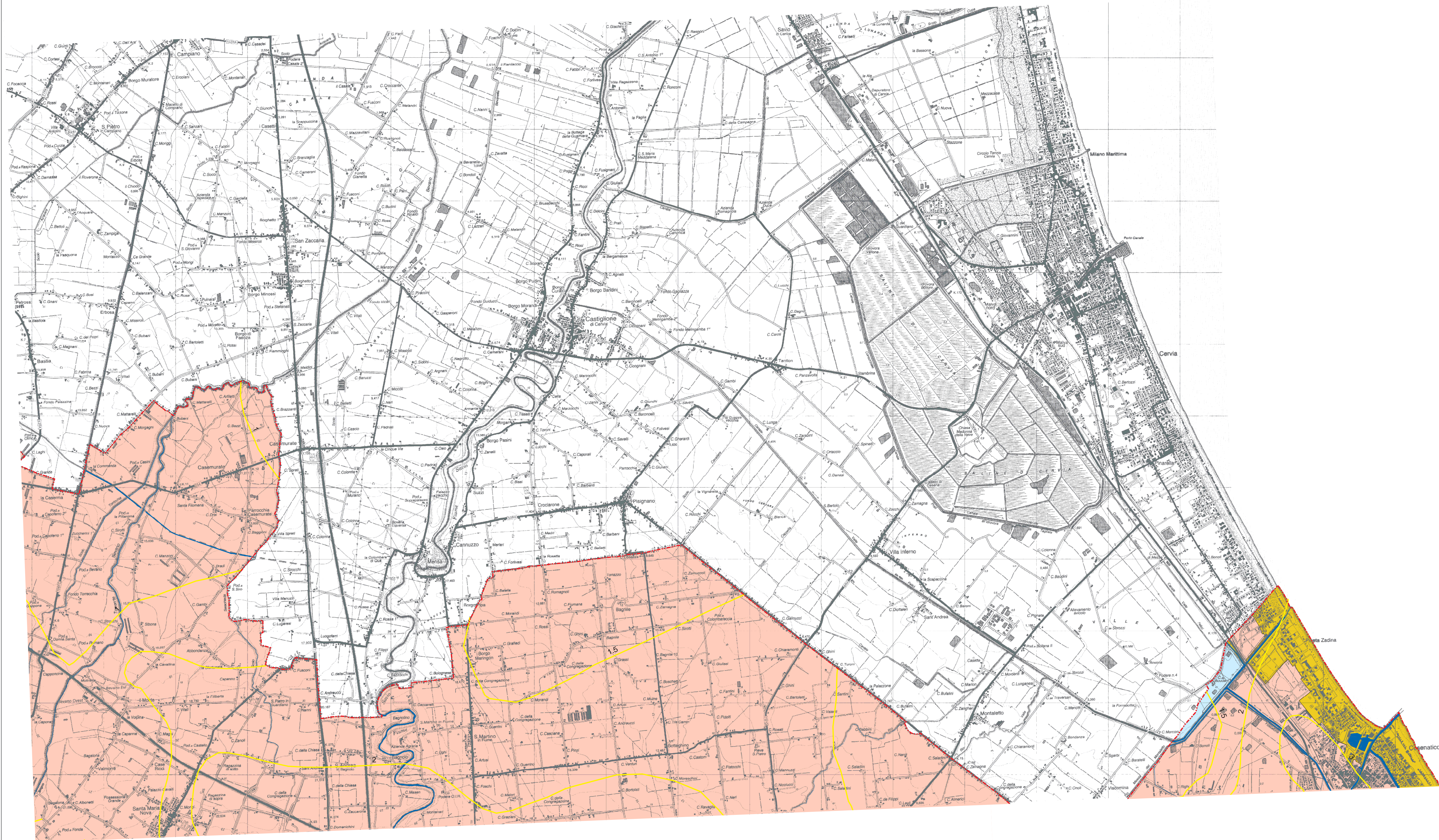
VARIANTE SPECIFICA AL PIANO TERRITORIALE DI COORDINAMENTO PROVINCIALE ai sensi dell'art. 27bis L.R. 20/2000 e ss.mm.ii.

Approvato con delibera C.P. n.68886/146 del 14/09/2006 Integrato con delibera C.P. n.70346/146 del 19/07/2010

TAVOLA 4 CARTA DEL DISSESTO E DELLA VULNERABILITA' TERRITORIALE



Elaborato n.3 di 21
Tavola 240-SE
CERVIA
Scala 1:25.000



LEGENDA

Confini provinciale

Corsi d'acqua

Cinali

Scarpate

Zone calanchive

Calanco

Area di potenziale retrogressione calanchiva

Area calanchiva

Aree interessate da frane attive

Corpi di frana attivi

Aree interessate da frane quiescenti

Corpi di frana privi di periodicità stagionali

Zone ed elementi caratterizzati da potenziale instabilità

Coltri di depositi di versante

Depositi eluvio-colluviali

Conoidi di delezione

Depositi alluvionali terrazzati

Zone di tutela dei corpi idrici superficiali e sotterranei

Aree di alimentazione degli acquiferi sotterranei

Aree caratterizzate da ricchezza di falde idriche

Acquifero freatico costiero

Ambiti di adeguamento ai Piani di Bacino

Aree a rischio di frana

Ulteriori ambiti interessati da fenomeni di dissesto

Abitati da consolidare Legge 445/1908 e/o Piani straordinari Legge 267/1998

Subsidenza (cm per anno dal 1970 in poi)

STAFF PROGETTUALE DELLA VARIANTE ART. 27BIS AL P.T.C.P.

RESPONSABILE
Roberto Cimatti
Dirigente Servizio Ambiente e Pianificazione Territoriale della Provincia di Forlì-Cesena

COORDINATORE
Simona Savini
Responsabile P.O. Nucleo Urbanistica del Servizio Ambiente e Pianificazione Territoriale

GRUPPO DI LAVORO
Davide Ceredi
Giuliana Ciani
Maurita Cimatti
Susanna Fabbri
Elisabetta Fabbri Trovanelli
Monica Giusti
Alessandra Guidazzi
Silvia Iacuzzi
Raffaele Miserocchi
Emanuela Piolanti
Patrizia Pollini
Stefano Quagliere
Matteo Roffili
Cristian Silvestroni
Marcello Turroni
Laura Valenti