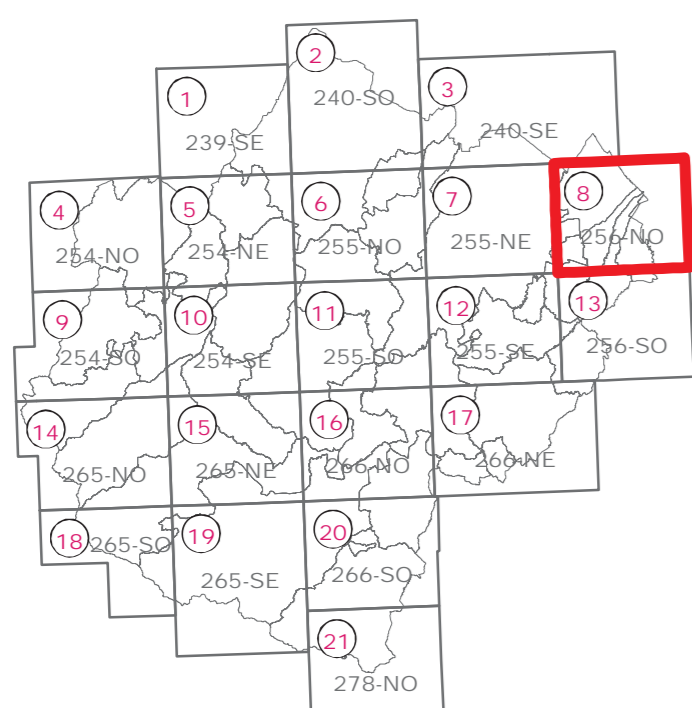




**VARIANTE SPECIFICA AL
PIANO
TERRITORIALE DI
COORDINAMENTO
PROVINCIALE**
ai sensi dell'art. 27bis
L.R. 20/2000 e ss.mm.ii.

Approvato con delibera C.P. n.68886/146 del 14/09/2006
Integrato con delibera C.P. n.70346/146 del 19/07/2010

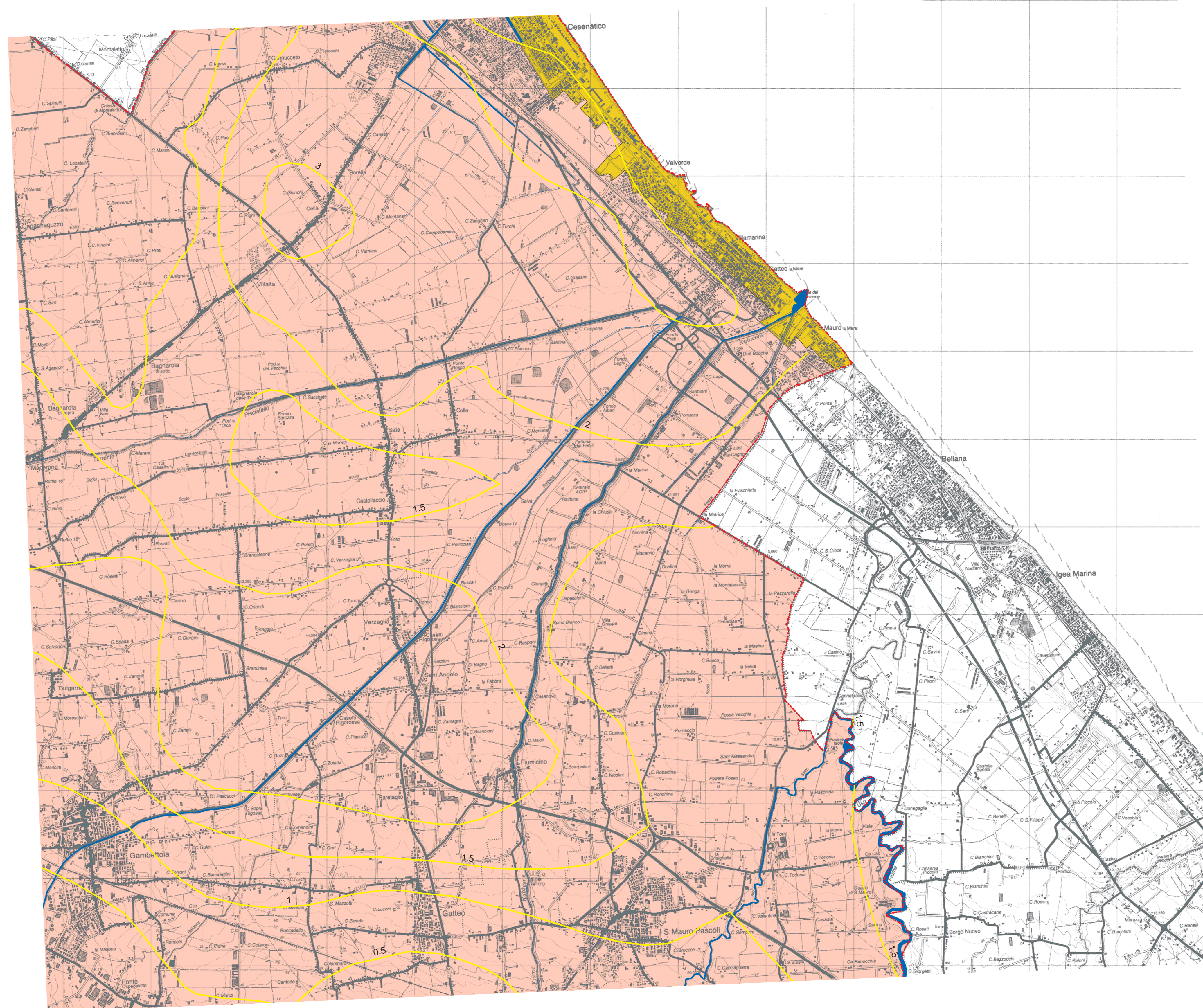
**TAVOLA 4
CARTA DEL DISSESTO
E DELLA VULNERABILITÀ
TERRITORIALE**



Elaborato n.8 di 21

Tavola 256-NO
BELLARIA IGEA MARINA

Scala 1:25.000



LEGENDA

- Confine provinciale
- Corsi d'acqua
- Crinali
- Scarpate
- Zone calanchive**
 - Calanco
 - Area di potenziale retrogressione calanchiva
 - Area calanchiva
- Aree interessate da frane attive**
 - Corpi di frana attivi
- Aree interessate da frane quiescenti**
 - Corpi di frana privi di periodicità stagionali
- Zone ed elementi caratterizzati da potenziale instabilità**
 - Coltri di depositi di versante
 - Depositi eluvio-colluviali
 - Conoidi di deiezione
 - Depositi alluvionali terrazzati
- Zone di tutela dei corpi idrici superficiali e sotterranei**
 - Aree di alimentazione degli acquiferi sotterranei
 - Aree caratterizzate da ricchezza di falde idriche
 - Acquifero freatico costiero
- Ambiti di adeguamento ai Piani di Bacino**
 - Aree a rischio di frana
- Ulteriori ambiti interessati da fenomeni di dissesto**
 - Abitati da consolidare Legge 445/1908 e/o Piani straordinari Legge 267/1998
- Subsidenza (cm per anno dal 1970 in poi)

STAFF PROGETTUALE DELLA VARIANTE ART. 27BIS AL P.T.C.P.

RESPONSABILE
Roberto Cimatti
Dirigente Servizio Ambiente e Pianificazione Territoriale della Provincia di Forlì-Cesena

COORDINATORE
Simona Savini
Responsabile P.O. Nucleo Urbanistica del Servizio Ambiente e Pianificazione Territoriale

GRUPPO DI LAVORO

- Davide Ceredi
- Giuliana Ciani
- Maurita Cimatti
- Susanna Fabbrì
- Elisabetta Fabbrì Trovanelli
- Monica Giusti
- Alessandra Guidazzi
- Silvia Iacuzzi
- Raffaele Miserocchi
- Emanuela Piolanti
- Patrizia Pollini
- Stefano Quagliere
- Matteo Roffilli
- Cristian Silvestroni
- Marcello Turroni
- Laura Valentì