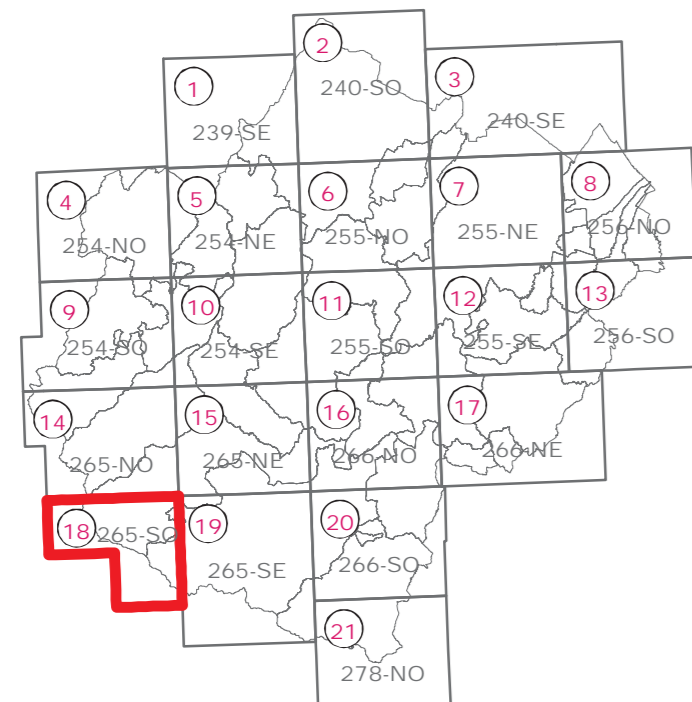




**VARIANTE SPECIFICA AL  
PIANO  
TERRITORIALE DI  
COORDINAMENTO  
PROVINCIALE**  
ai sensi dell'art. 27bis  
L.R. 20/2000 e ss.mm.ii.

Approvato con delibera C.P. n.68886/146 del 14/09/2006  
Integrato con delibera C.P. n.70346/146 del 19/07/2010

**TAVOLA 4  
CARTA DEL DISSESTO  
E DELLA VULNERABILITA'  
TERRITORIALE**



Elaborato n.18 di 21

Tavola 265-SO  
CAMPIGNA

Scala 1:25.000

**STAFF PROGETTUALE DELLA VARIANTE ART. 27BIS AL P.T.C.P.**

**RESPONSABILE**

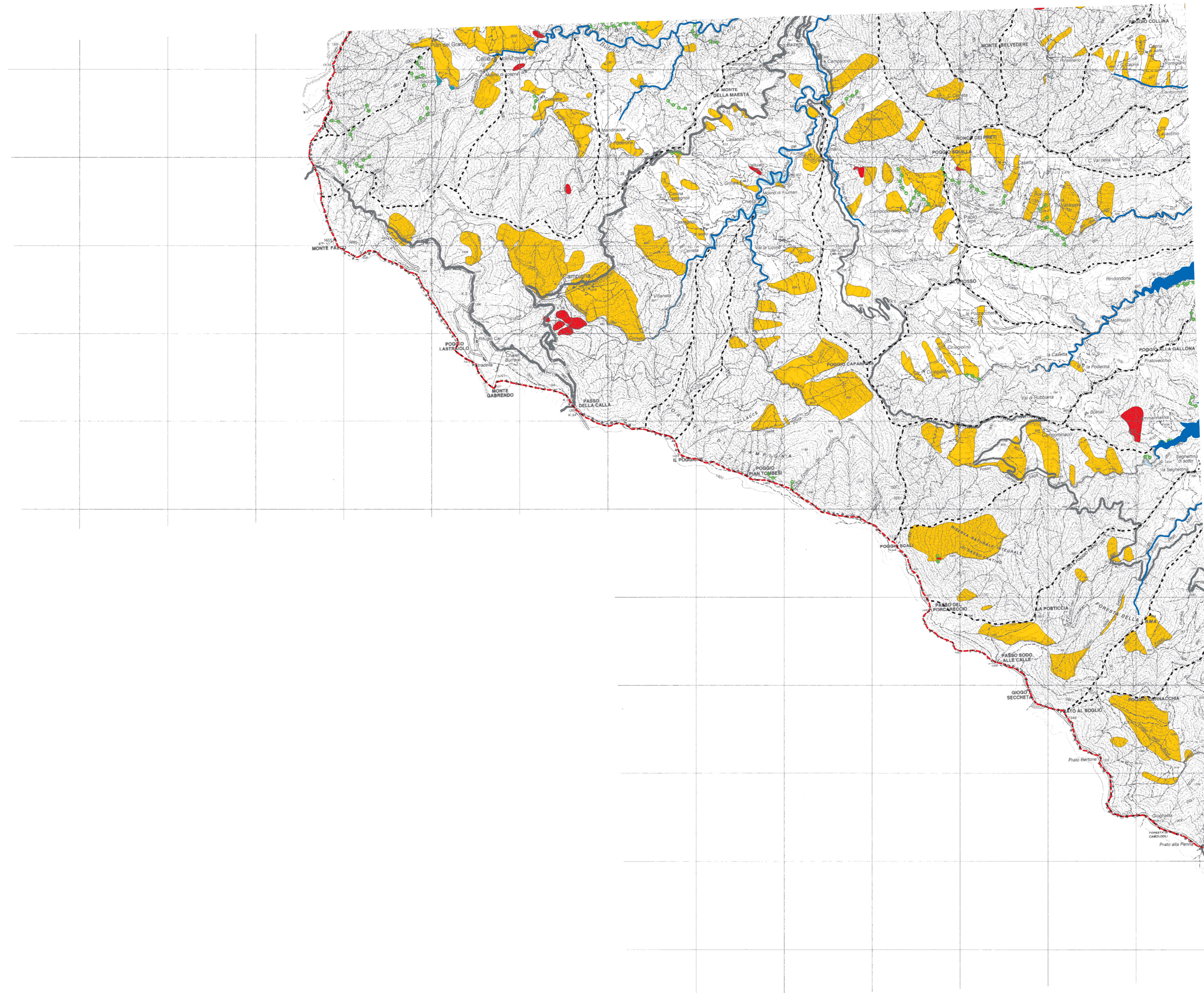
Roberto Cimatti  
Dirigente Servizio Ambiente e Pianificazione Territoriale della Provincia di Forlì-Cesena

**COORDINATORE**

Simona Savini  
Responsabile P.O. Nucleo Urbanistica del Servizio Ambiente e Pianificazione Territoriale

**GRUPPO DI LAVORO**

Davide Ceredi  
Giuliana Ciani  
Maurita Cimatti  
Susanna Fabbrì  
Elisabetta Fabbrì Trovanelli  
Monica Giusti  
Alessandra Guidazzi  
Silvia Iacuzzi  
Raffaele Miserocchi  
Emanuela Piolanti  
Patrizia Pollini  
Stefano Quagliere  
Matteo Roffilli  
Cristian Silvestroni  
Marcello Turrone  
Laura Valentini



**LEGENDA**

Confini provinciale

Corsi d'acqua

Crinali

Scarpate

**Zone calanchive**

- Calanco
- Area di potenziale retrogressione calanchiva
- Area calanchiva

**Aree interessate da frane attive**

Corpi di frana attivi

**Aree interessate da frane quiescenti**

Corpi di frana privi di periodicità stagionali

**Zone ed elementi caratterizzati da potenziale instabilità**

- Coltri di depositi di versante
- Depositi eluvio-colluviali
- Conoidi di deiezione
- Depositi alluvionali terrazzati

**Zone di tutela dei corpi idrici superficiali e sotterranei**

- Aree di alimentazione degli acquiferi sotterranei
- Aree caratterizzate da ricchezza di falde idriche
- Acquifero freatico costiero

**Ambiti di adeguamento ai Piani di Bacino**

Aree a rischio di frana

**Ulteriori ambiti interessati da fenomeni di dissesto**

Abitati da consolidare Legge 445/1908 e/o Piani straordinari Legge 267/1998

Subsidenza (cm per anno dal 1970 in poi)