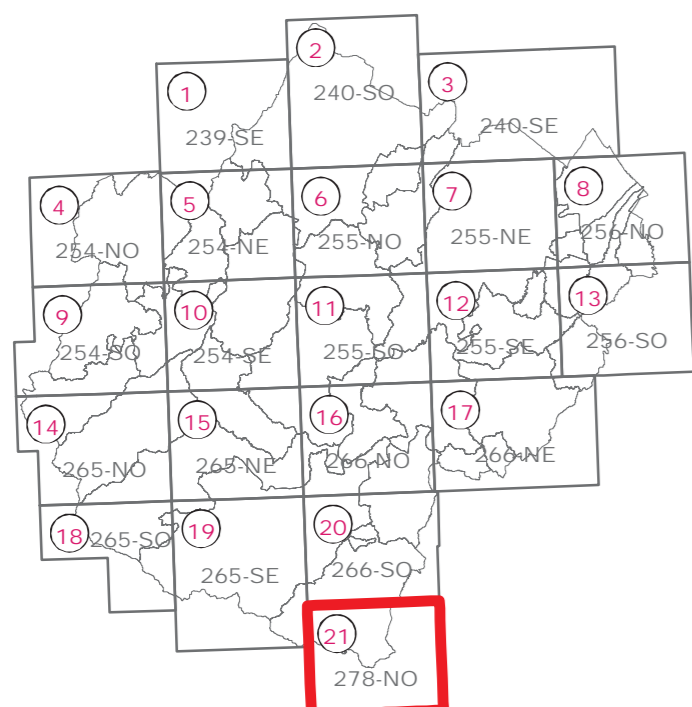




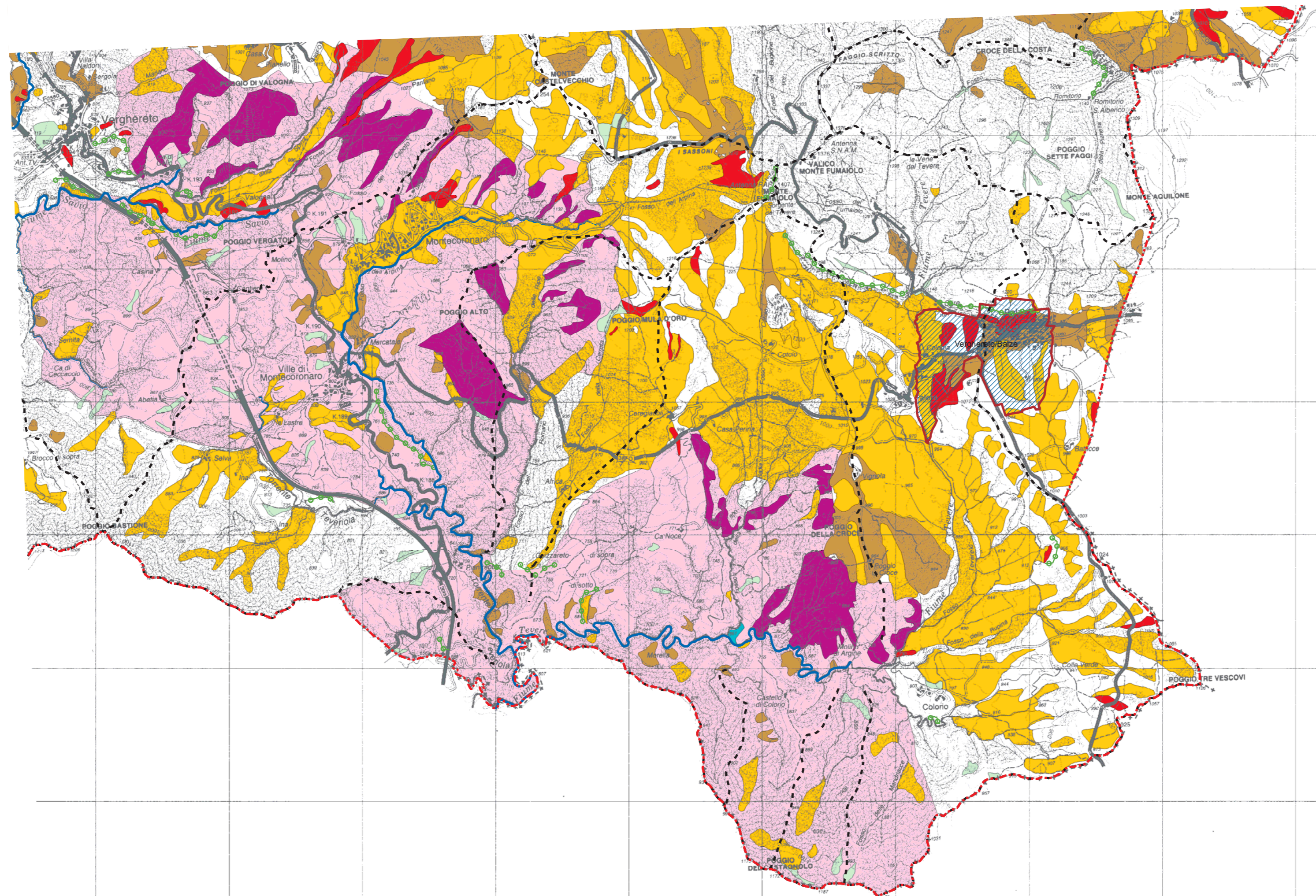
**VARIANTE SPECIFICA AL
PIANO
TERRITORIALE DI
COORDINAMENTO
PROVINCIALE**
ai sensi dell'art. 27bis
L.R. 20/2000 e ss.mm.ii.

Approvato con delibera C.P. n.68886/146 del 14/09/2006
Integrato con delibera C.P. n.70346/146 del 19/07/2010

**TAVOLA 4
CARTA DEL DISSESTO
E DELLA VULNERABILITA'
TERRITORIALE**



Elaborato n.21 di 21
Tavola 278-NO
VERGHERETO
Scala 1:25.000



LEGENDA

- Confine provinciale

- Corsi d'acqua

- Crinali
- Scarpate

- Zone calanchive**
- Calanco
- Area di potenziale retrogressione calanchiva
- Area calanchiva

- Aree interessate da frane attive**
- Corpi di frana attivi

- Aree interessate da frane quiescenti**
- Corpi di frana privi di periodicità stagionali

- Zone ed elementi caratterizzati da potenziale instabilità**
- Coltri di depositi di versante
- Depositi eluvio-colluviali
- Conoidi di deiezione
- Depositi alluvionali terrazzati

- Zone di tutela dei corpi idrici superficiali e sotterranei**
- Aree di alimentazione degli acquiferi sotterranei
- Aree caratterizzate da ricchezza di falde idriche
- Acquifero freatico costiero

- Ambiti di adeguamento ai Piani di Bacino**
- Aree a rischio di frana

- Ulteriori ambiti interessati da fenomeni di dissesto**
- Abitati da consolidare Legge 445/1908 e/o Piani straordinari Legge 267/1998

- Subsidenza (cm per anno dal 1970 in poi)

STAFF PROGETTUALE DELLA VARIANTE ART. 27BIS AL P.T.C.P.

RESPONSABILE
Roberto Cimatti
Dirigente Servizio Ambiente e Pianificazione Territoriale della Provincia di Forlì-Cesena

COORDINATORE
Simona Savini
Responsabile P.O. Nucleo Urbanistica del Servizio Ambiente e Pianificazione Territoriale

GRUPPO DI LAVORO
Davide Ceredi
Giuliana Ciani
Maurita Cimatti
Susanna Fabbrì
Elisabetta Fabbrì Trovanelli
Monica Giusti
Alessandra Guidazzi
Silvia Iacuzzi
Raffaele Misericocchi
Emanuela Piolanti
Patrizia Pollini
Stefano Quagliere
Matteo Roffilli
Cristian Silvestroni
Marcello Turrone
Laura Valentini