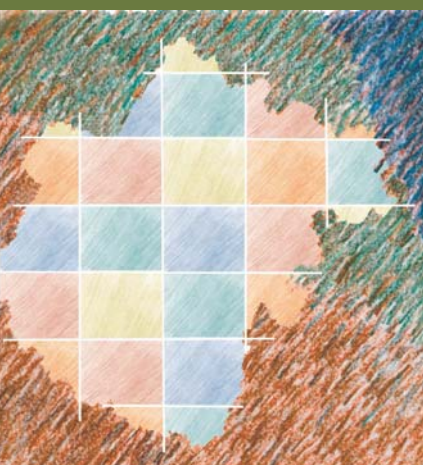
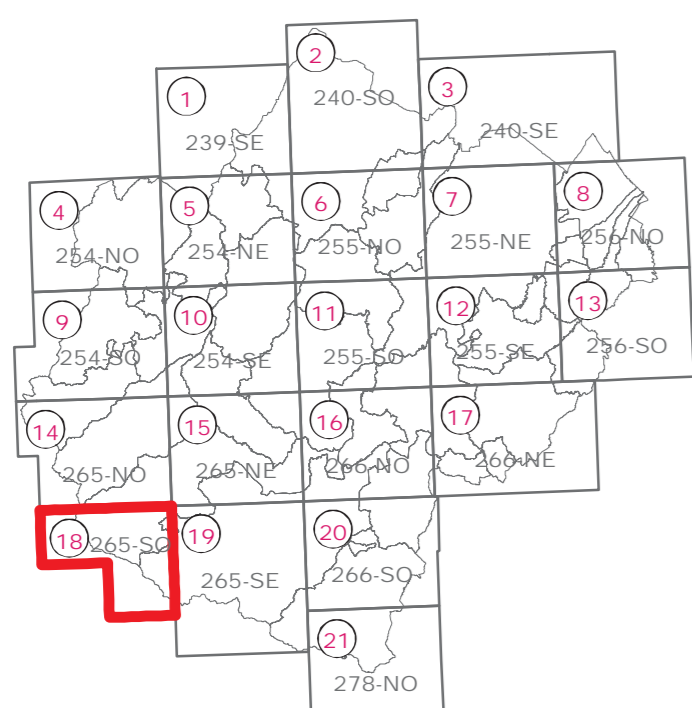




**VARIANTE SPECIFICA AL  
PIANO  
TERRITORIALE DI  
COORDINAMENTO  
PROVINCIALE**  
ai sensi dell'art. 27bis  
L.R. 20/2000 e ss.mm.ii.

Approvato con delibera C.P. n.68886/146 del 14/09/2006  
Integrato con delibera C.P. n.70346/146 del 19/07/2010

**TAVOLA 5  
SCHEMA DI ASSETTO  
TERRITORIALE**



Elaborato n.18 di 21

Tavola 265-SO  
CAMPIGNA

Scala 1:25.000

**STAFF PROGETTUALE DELLA VARIANTE ART. 27BIS AL P.T.C.P.**

**RESPONSABILE**

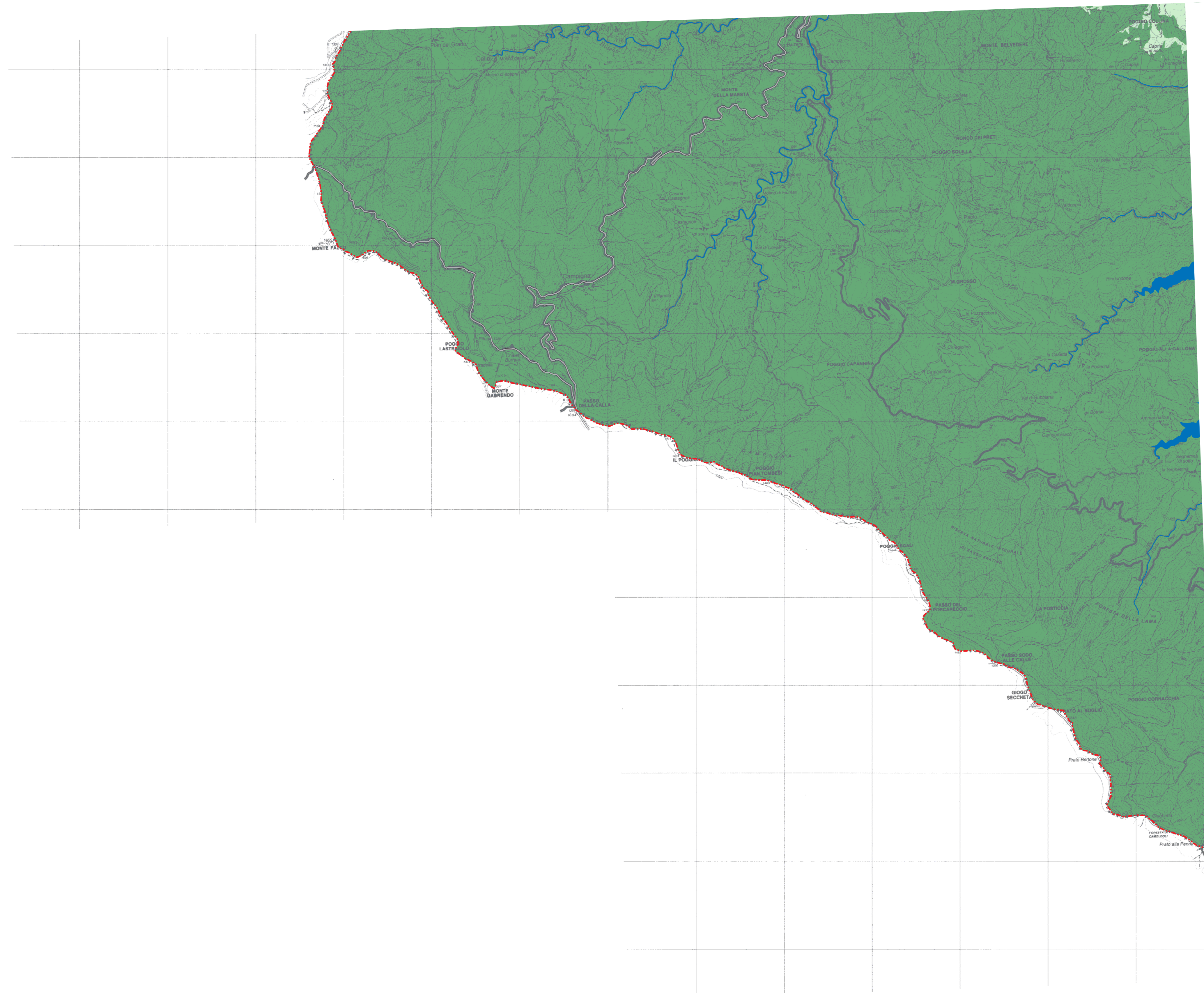
Roberto Cimatti  
Dirigente Servizio Ambiente e Pianificazione Territoriale della Provincia di Forlì-Cesena

**COORDINATORE**

Simona Savini  
Responsabile P.O. Nucleo Urbanistica del Servizio Ambiente e Pianificazione Territoriale

**GRUPPO DI LAVORO**

Davide Ceredi  
Giuliana Ciani  
Maurita Cimatti  
Susanna Fabbrì  
Elisabetta Fabbrì Trovanelli  
Monica Giusti  
Alessandra Guidazzi  
Silvia Iacuzzi  
Raffaele Miserocchi  
Emanuela Piolanti  
Patrizia Pollini  
Stefano Quagliere  
Matteo Roffilli  
Cristian Silvestroni  
Marcello Turrone  
Laura Valenti



**LEGENDA**

**SCHEMA RELAZIONALE**

**Relazioni esterne primarie**

- Interventi sulle linee ferroviarie e scalo merci
- Autostrada A14
- Interventi di potenziamento e adeguamento E45 e SS16 Adriatica
- Aeroporto

**Integrazioni interne primarie**

- Asse tangenziali di Forlì e di Cesena
- Via Emilia Bis
- Interventi di riqualificazione della Via Emilia storica
- Adeguamento della SS67
- Connessioni alla E45

**Relazioni interne secondarie**

- Ammodernamento e messa in sicurezza degli assi di fondovalle
- Miglioramento degli assi intervalivi
- Riqualificazione modale e ambientale dei collegamenti costa-entroterra

**I POLI DELLO SVILUPPO ECONOMICO PRODUTTIVO**

- Ambiti per insediamento di aree industriali ecologicamente attrezzate
- Ambiti agricoli a limitata capacità d'uso dei suoli
- Autoporto
- Polo monofunzionale da qualificare
- Polo monofunzionale potenziale
- Polo monofunzionale stazionario
- Polo plurifunzionale da qualificare
- Polo plurifunzionale in espansione
- Polo plurifunzionale stazionario

**AMBITI AGRICOLI PROVINCIALI**

- Aree di valore naturale e ambientale
- Ambiti agricoli di rilievo paesaggistico
- Ambiti ad alta vocazione produttiva agricola
- Ambiti agricoli periurbani
- Limite all'insediamento di strutture zootecniche

**AMBITI DELLA SOSTENIBILITA' AMBIENTALE DI SCALA TERRITORIALE**

- Ambiti per la riconnessione delle reti ecologiche e per gli interventi compensativi derivanti dai nuovi processi insediativi

**AMBITI DI ADEGUAMENTO AI PIANI DI BACINO**

- Aree ad elevata probabilità di esondazione (AdB Fiumi Romagnoli e AdB Marecchia-Conca)
- Aree a rischio idraulico (AdB Marecchia-Conca e AdB Tevere)
- Aree a rischio di frana (AdB Fiumi Romagnoli e AdB Tevere)

**ULTERIORI AMBITI INTERESSATI DA FENOMENI DI DISSESTO**

- Abitati da consolidare Legge 445/1908 e/o Piani straordinari Legge 267/1998

**AMBITI OTTIMALI PER LA PIANIFICAZIONE URBANISTICA**

- Centro di base inferiore
- Centro di base superiore
- Centro integrativo inferiore
- Centro integrativo superiore
- Centro ordinatore inferiore
- Città regionale inferiore
- Città metropolitana

**Altre simbologie:**

- Ambiti pianificazione previgente
- Corsi d'acqua principali
- Grande viabilità esistente
- Viabilità esistente
- Viabilità di progetto
- Caselli autostradali esistenti
- Svincoli esistenti
- Svincoli di progetto
- Linee ferroviarie
- Stazioni ferroviarie
- Canale Emiliano-Romagnolo e sue derivazioni
- CER
- Condotta principale esistente
- Condotte principali di progetto
- Condotte secondarie di progetto
- Vasche
- Limite del sistema collinare
- Arenile
- Confine provinciale