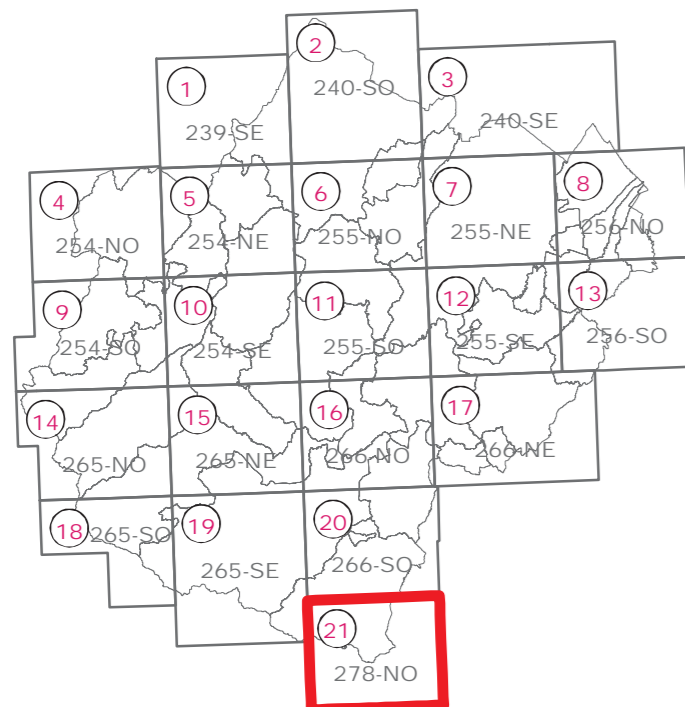




**VARIANTE SPECIFICA AL
PIANO
TERRITORIALE DI
COORDINAMENTO
PROVINCIALE**
ai sensi dell'art. 27bis
L.R. 20/2000 e ss.mm.ii.

Approvato con delibera C.P. n.68886/146 del 14/09/2006
Integrato con delibera C.P. n.70346/146 del 19/07/2010

**TAVOLA 5
SCHEMA DI ASSETTO
TERRITORIALE**



Elaborato n.21 di 21

Tavola 278-NO
VERGHERETO

Scala 1:25.000

STAFF PROGETTUALE DELLA VARIANTE ART. 27BIS AL P.T.C.P.

RESPONSABILE

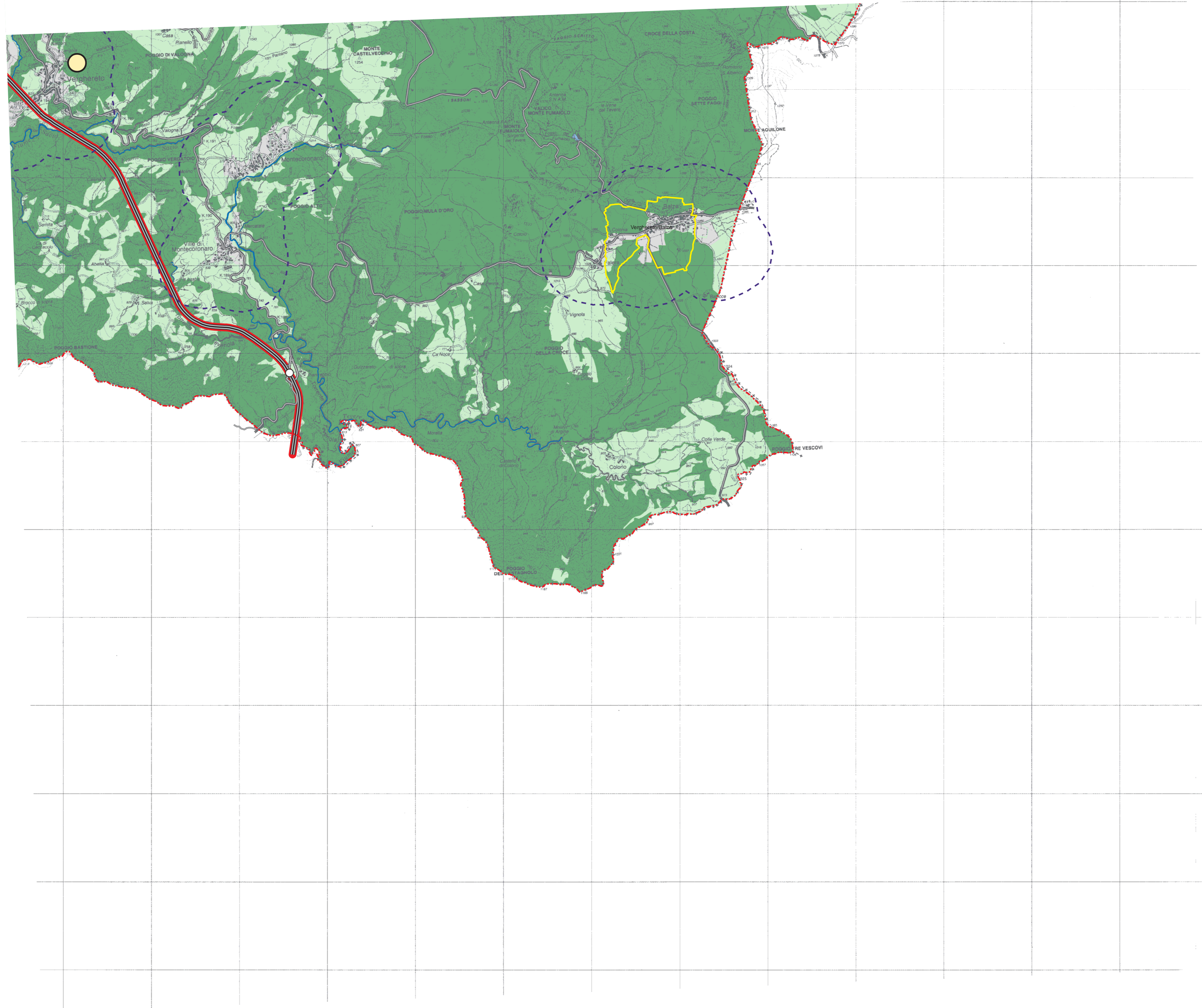
Roberto Cimatti
Dirigente Servizio Ambiente e Pianificazione Territoriale della Provincia di Forlì-Cesena

COORDINATORE

Simona Savini
Responsabile P.O. Nucleo Urbanistica del Servizio Ambiente e Pianificazione Territoriale

GRUPPO DI LAVORO

Davide Ceredi
Giuliana Ciani
Maurita Cimatti
Susanna Fabbrì
Elisabetta Fabbrì Trovanelli
Monica Giusti
Alessandra Guidazzi
Silvia Iacuzzi
Raffaele Miserocchi
Emanuela Piolanti
Patrizia Pollini
Stefano Quagliere
Matteo Roffilli
Cristian Silvestroni
Marcello Turrone
Laura Valentini



SCHEMA RELAZIONALE

Relazioni esterne primarie

- Interventi sulle linee ferroviarie e scalo merci
- Autostrada A14
- Interventi di potenziamento e adeguamento E45 e SS16 Adriatica
- Aeroporto

Integrazioni interne primarie

- Assi tangenziali di Forlì e di Cesena
- Via Emilia Bis
- Interventi di riqualificazione della Via Emilia storica
- Adeguamento della SS67
- Connessioni alla E45

Relazioni interne secondarie

- Ammodernamento e messa in sicurezza degli assi di fondovalle
- Miglioramento degli assi intervalvili
- Riqualificazione modale e ambientale dei collegamenti costa-entroterra

I POLI DELLO SVILUPPO ECONOMICO PRODUTTIVO

- Ambiti per insediamento di aree industriali ecologicamente attrezzate
- Ambiti agricoli a limitata capacità d'uso dei suoli
- Autoporto
- Polo monofunzionale da qualificare
- Polo monofunzionale potenziale
- Polo monofunzionale stazionario
- Polo plurifunzionale da qualificare
- Polo plurifunzionale in espansione
- Polo plurifunzionale stazionario

AMBITI AGRICOLI PROVINCIALI

- Aree di valore naturale e ambientale
- Ambiti agricoli di rilievo paesaggistico
- Ambiti ad alta vocazione produttiva agricola
- Ambiti agricoli periurbani
- Limite all'insediamento di strutture zootecniche

AMBITI DELLA SOSTENIBILITA' AMBIENTALE DI SCALA TERRITORIALE

- Ambiti per la riconnessione delle reti ecologiche e per gli interventi compensativi derivanti dai nuovi processi insediativi

AMBITI DI ADEGUAMENTO AI PIANI DI BACINO

- Aree ad elevata probabilità di esondazione (AdB Fiumi Romagnoli e AdB Marecchia-Conca)
- Aree a rischio idraulico (AdB Marecchia-Conca e AdB Tevere)
- Aree a rischio di frana (AdB Fiumi Romagnoli e AdB Tevere)

ULTERIORI AMBITI INTERESSATI DA FENOMENI DI DISSESTO

- Abitati da consolidare Legge 445/1908 e/o Piani straordinari Legge 267/1998

AMBITI OTTIMALI PER LA PIANIFICAZIONE URBANISTICA

- Centro di base inferiore
- Centro di base superiore
- Centro integrativo inferiore
- Centro integrativo superiore
- Centro ordinatore inferiore
- Città regionale inferiore
- Città metropolitana

- Ambiti pianificazione previgente
- Corsi d'acqua principali
- Grande viabilità esistente
- Viabilità esistente
- Viabilità di progetto
- Caselli autostradali esistenti
- Svincoli esistenti
- Svincoli di progetto
- Linee ferroviarie
- Stazioni ferroviarie
- Canale Emiliano-Romagnolo e sue derivazioni
- CER
- Condotta principale esistente
- Condotte principali di progetto
- Condotte secondarie di progetto
- Vasche
- Limite del sistema collinare
- Arenile
- Confine provinciale