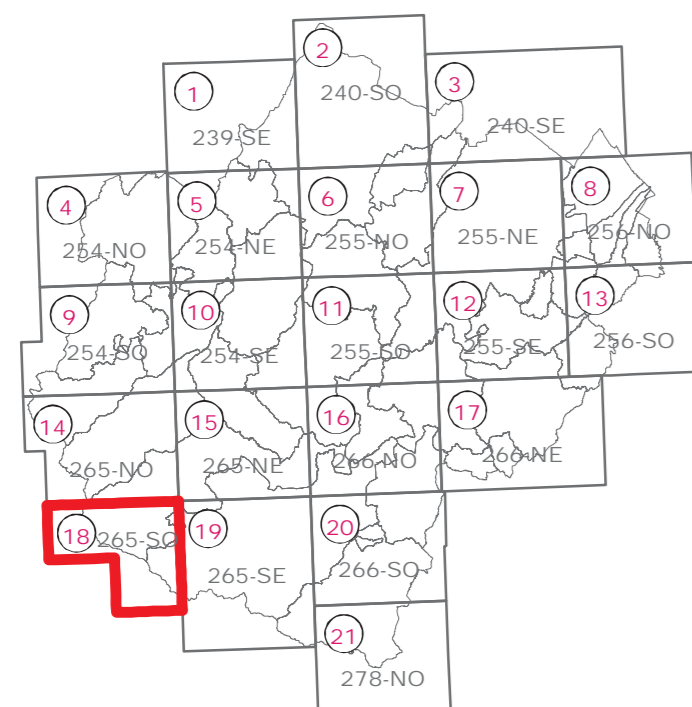




**VARIANTE SPECIFICA AL  
PIANO  
TERRITORIALE DI  
COORDINAMENTO  
PROVINCIALE**  
ai sensi dell'art. 27bis  
L.R. 20/2000 e ss.mm.ii.

Approvato con delibera C.P. n.68886/146 del 14/09/2006  
Integrato con delibera C.P. n.70346/146 del 19/07/2010

**TAVOLA 5B  
CARTA DEI VINCOLI**



Elaborato n.18 di 21

Tavola 265-SO  
CAMPIGNA

Scala 1:25.000

**STAFF PROGETTUALE DELLA VARIANTE ART. 27BIS AL P.T.C.P.**

**RESPONSABILE**

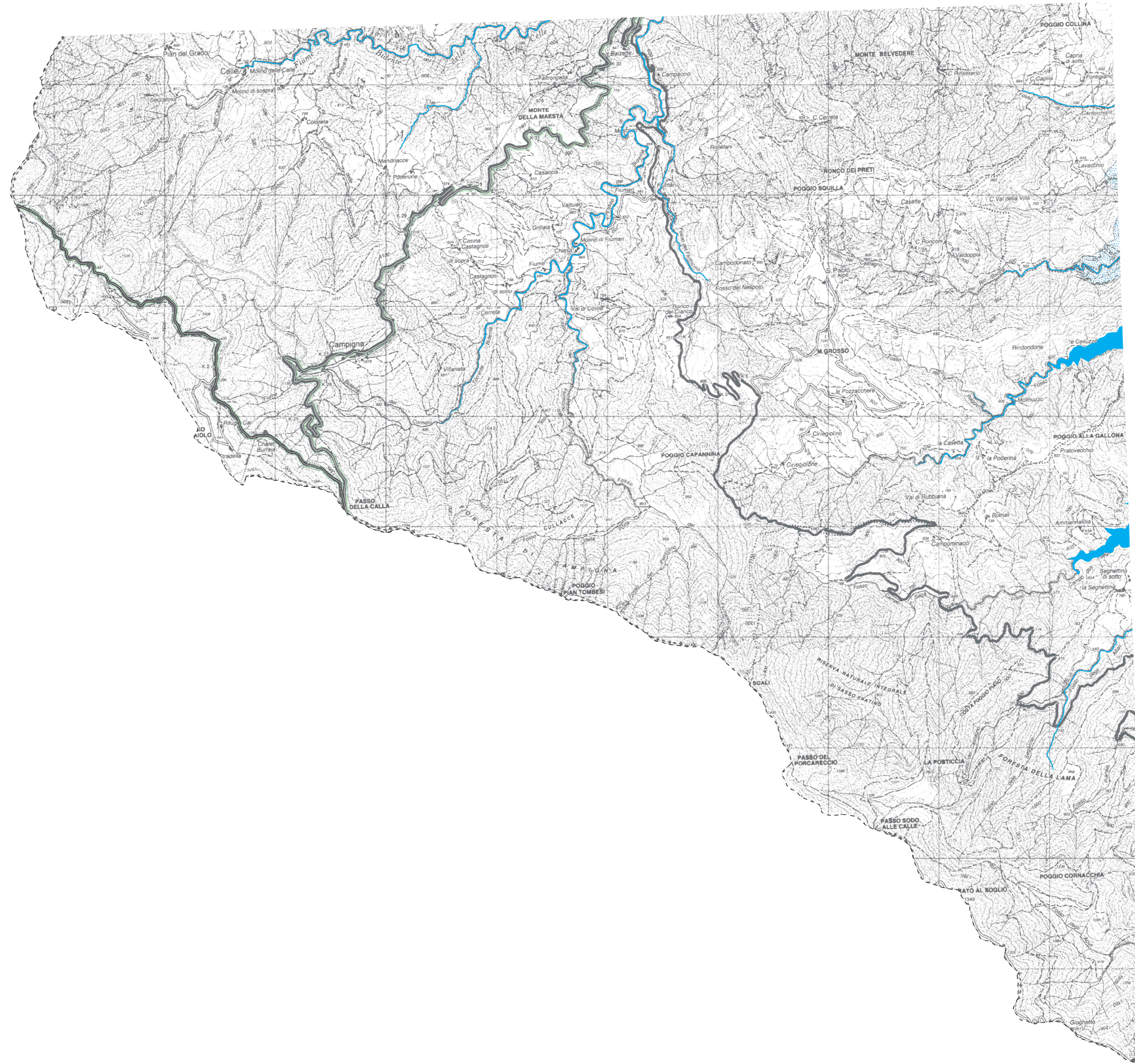
Roberto Cimatti  
Dirigente Servizio Ambiente e Pianificazione Territoriale della Provincia di Forlì-Cesena

**COORDINATORE**

Simona Savini  
Responsabile P.O. Nucleo Urbanistica del Servizio Ambiente e Pianificazione Territoriale

**GRUPPO DI LAVORO**

Davide Ceredi  
Giuliana Ciani  
Maurita Cimatti  
Susanna Fabbrì  
Elisabetta Fabbrì Trovanelli  
Monica Giusti  
Alessandra Guidazzi  
Silvia Iacuzzi  
Raffaele Miserocchi  
Emanuela Piolanti  
Patrizia Pollini  
Stefano Quagliere  
Matteo Roffilli  
Cristian Silvestroni  
Marcello Turroni  
Laura Valentini



**Legenda**

- Rispetti
- Pozzi
- Sorgenti

- |   |   |
|---|---|
| <b>Antenne radio-televisive</b>   | <b>Depuratori</b>   |
| <span style="display: inline-block; width: 5px; height: 5px; background-color: #FFD700; border-radius: 50%; border: 1px solid black;"></span> Esistenti | <span style="display: inline-block; width: 10px; height: 10px; background-color: #FFD700; border: 1px solid black;"></span> Esistenti |
| <span style="display: inline-block; width: 5px; height: 5px; background-color: #FFD700; border: 1px solid black;"></span> Di progetto                   | <span style="display: inline-block; width: 10px; height: 10px; border: 1px solid black;"></span> Di progetto                          |

- Rete gas**
- Punti di riconsegna rete gas SNAM
  - Rete gas SNAM

- Rete elettrica**
- Rete elettrica di alta tensione
  - Piani di sviluppo della rete elettrica di alta tensione
  - Demolizione impianti alta tensione
  - Cabine primarie alta tensione

- Rete acquedottistica**
- Punti di consegna dell'Acquedotto della Romagna
  - Rete acquedottistica "Acquedotto della Romagna"

- Canale Emiliano Romagnolo (CER) e sue derivazioni**
- CER
  - Vasche
  - Condotta principale esistente
  - Condotte principali di progetto

- Aziende a rischio di incidente rilevante

**Viabilità (classificazione secondo il D.M. 5/11/2001)**

**Viabilità esistente**

- Categoria A
- Categoria B
- Categoria C
- Categoria F

**Adeguamenti previsti su viabilità esistente**

- Categoria B
- Categoria C
- Categoria F

**Viabilità di progetto**

- Categoria B
- Categoria C
- Categoria F

- Linee ferroviarie
- Aeroporto

**Elementi conoscitivi**

- Territorio pianificato
- Corsi d'acqua principali
- Stazioni ferroviarie
- Caselli autostradali
- Svincoli esistenti
- Svincoli di progetto
- Demanio portuale
- Onda di sommersione in caso di rottura delle dighe di Ridracoli e Quarto

- Confine provinciale