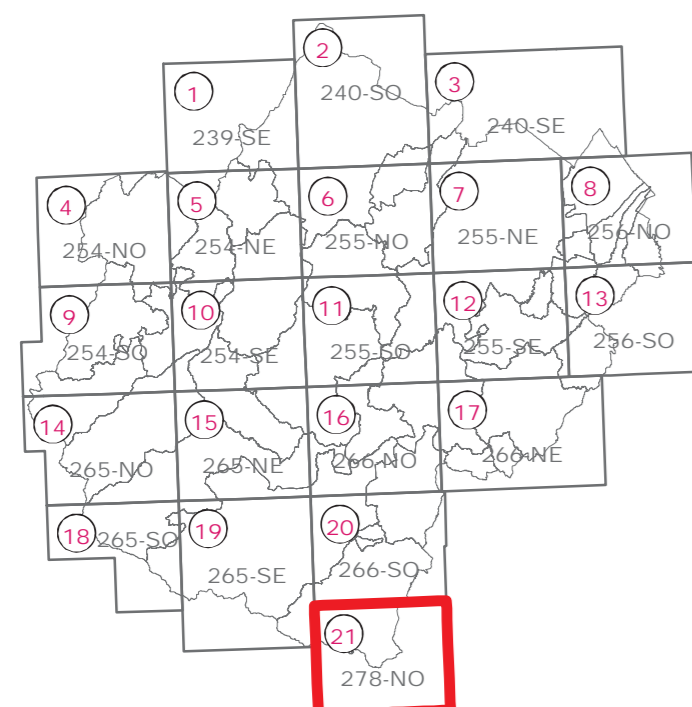




**VARIANTE SPECIFICA AL
PIANO
TERRITORIALE DI
COORDINAMENTO
PROVINCIALE**
ai sensi dell'art. 27bis
L.R. 20/2000 e ss.mm.ii.

Approvato con delibera C.P. n.68886/146 del 14/09/2006
Integrato con delibera C.P. n.70346/146 del 19/07/2010

**TAVOLA 5B
CARTA DEI VINCOLI**



Elaborato n.21 di 21

Tavola 278-NO
VERGHERETO

Scala 1:25.000

STAFF PROGETTUALE DELLA VARIANTE ART. 27BIS AL P.T.C.P.

RESPONSABILE

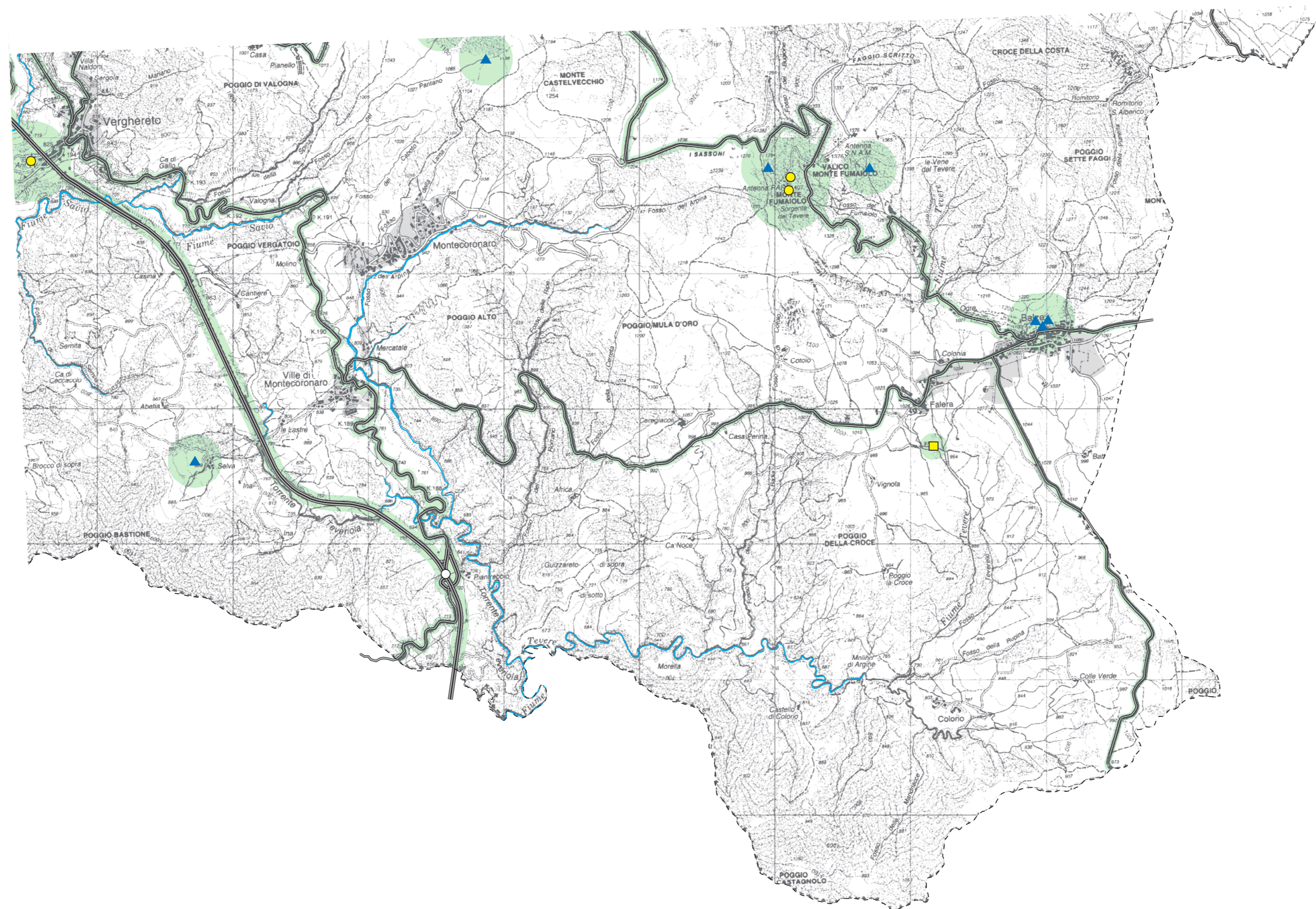
Roberto Cimatti
Dirigente Servizio Ambiente e Pianificazione Territoriale della Provincia di Forlì-Cesena

COORDINATORE

Simona Savini
Responsabile P.O. Nucleo Urbanistica del Servizio Ambiente e Pianificazione Territoriale

GRUPPO DI LAVORO

Davide Ceredi
Giuliana Ciani
Maurita Cimatti
Susanna Fabbrì
Elisabetta Fabbrì Trovanelli
Monica Giusti
Alessandra Guidazzi
Silvia Iacuzzi
Raffaele Miserocchi
Emanuela Piolanti
Patrizia Pollini
Stefano Quagliere
Matteo Roffilli
Cristian Silvestroni
Marcello Turroni
Laura Valentini



Legenda

- Rispetti
- Pozzi
- Sorgenti
- Antenne radio-televisive**
 - Esistenti
 - Di progetto
- Depuratori**
 - Esistenti
 - Di progetto
- Rete gas**
 - Punti di riconsegna rete gas SNAM
 - Rete gas SNAM
- Rete elettrica**
 - Rete elettrica di alta tensione
 - Piani di sviluppo della rete elettrica di alta tensione
 - Demolizione impianti alta tensione
 - Cabine primarie alta tensione
- Rete acquedottistica**
 - Punti di consegna dell' "Acquedotto della Romagna"
 - Rete acquedottistica "Acquedotto della Romagna"
- Canale Emiliano Romagnolo (CER) e sue derivazioni**
 - CER
 - Vasche
 - Condotta principale esistente
 - Condotte principali di progetto
- Aziende a rischio di incidente rilevante
- Viabilità (classificazione secondo il D.M. 5/11/2001)**
- Viabilità esistente**
 - Categoria A
 - Categoria B
 - Categoria C
 - Categoria F
- Adeguamenti previsti su viabilità esistente**
 - Categoria B
 - Categoria C
 - Categoria F
- Viabilità di progetto**
 - Categoria B
 - Categoria C
 - Categoria F
- Linee ferroviarie
- Aeroporto
- Elementi conoscitivi**
 - Territorio pianificato
 - Corsi d'acqua principali
 - Stazioni ferroviarie
 - Caselli autostradali
 - Svincoli esistenti
 - Svincoli di progetto
 - Demanio portuale
 - Onda di sommersione in caso di rottura delle dighe di Ridracoli e Quarto
 - Confine provinciale