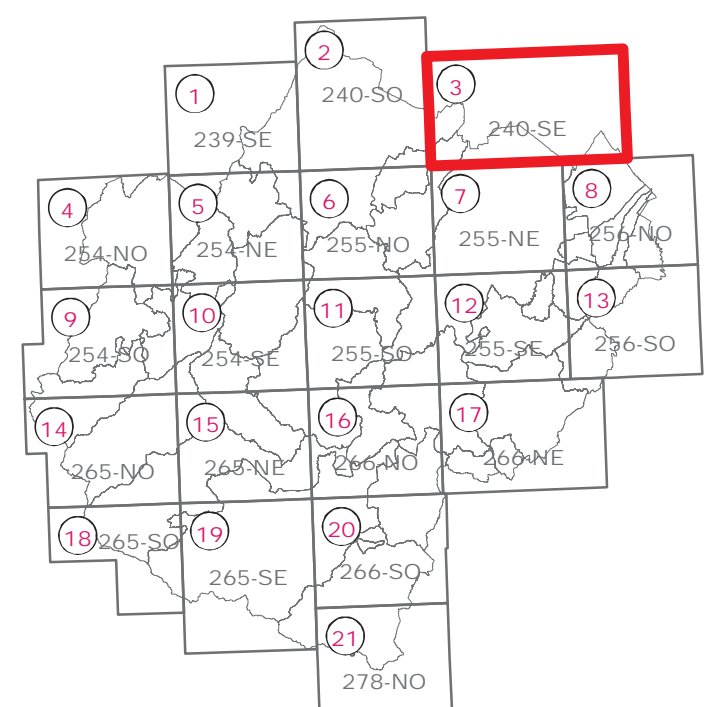




VARIANTE SPECIFICA AL PIANO TERRITORIALE DI COORDINAMENTO PROVINCIALE ai sensi dell'art. 27bis L.R. 20/2000 e ss.mm.ii.

Approvato con delibera C.P. n.68886/146 del 14/09/2006 Integrato con delibera C.P. n.70346/146 del 19/07/2010

TAVOLA 5A ZONE NON IDONEE ALLA LOCALIZZAZIONE DI IMPIANTI DI SMALTIMENTO E RECUPERO DI RIFIUTI URBANI, SPECIALI E SPECIALI PERICOLOSI



Elaborato n.3 di 21
Tavola 240-SE
CERVIA
Scala 1:25.000

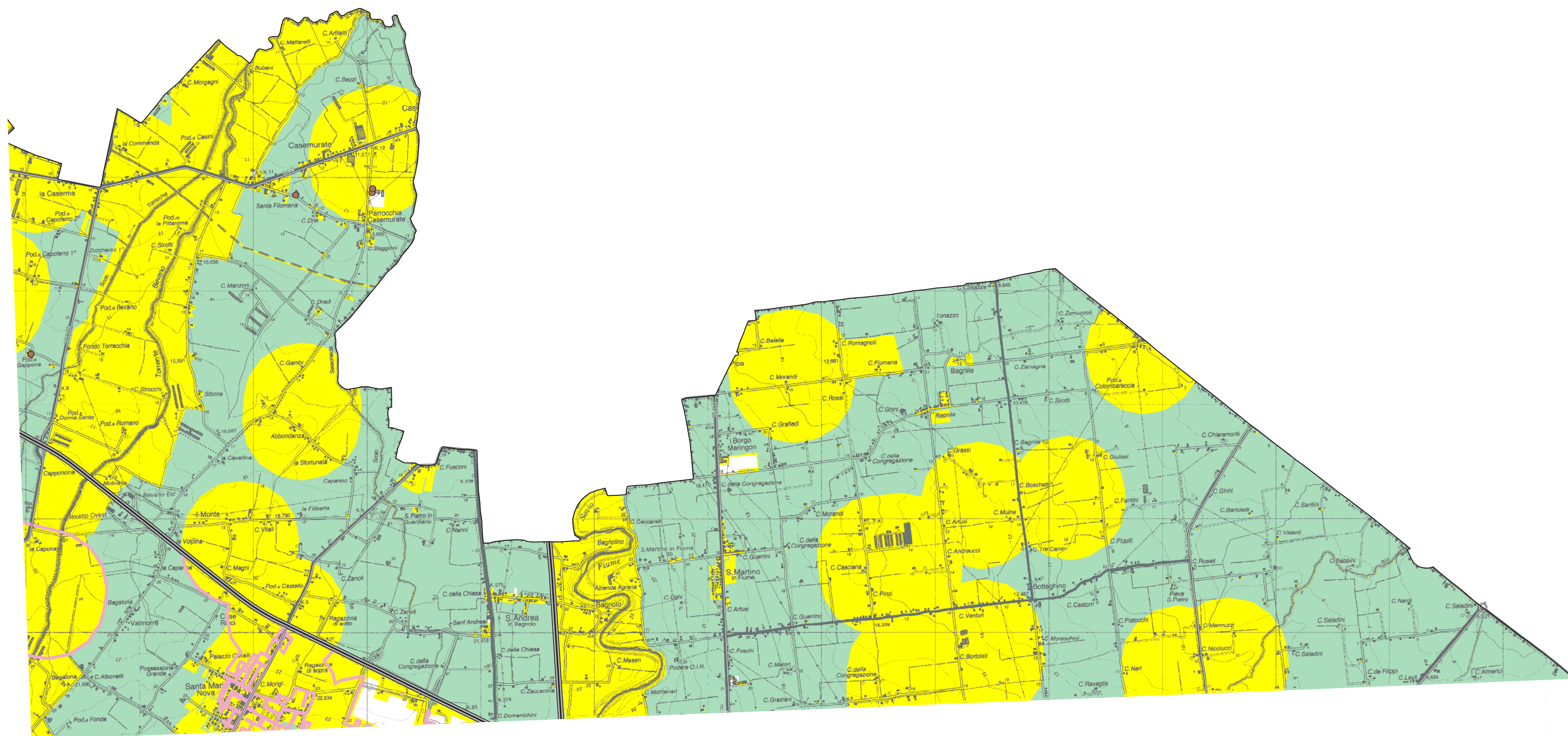
STAFF PROGETTUALE DELLA VARIANTE ART. 27BIS AL P.T.C.P.

RESPONSABILE
Roberto Cimatti
Dirigente Servizio Ambiente e Pianificazione Territoriale della Provincia di Forlì-Cesena

COORDINATORE
Simona Savini
Responsabile P.O. Nucleo Urbanistica del Servizio Ambiente e Pianificazione Territoriale

GRUPPO DI LAVORO

- Davide Ceredi
- Giuliana Ciani
- Maurita Cimatti
- Susanna Fabbri
- Elisabetta Fabbri Trovanelli
- Monica Giusti
- Alessandra Guidazzi
- Silvia Iacuzzi
- Raffaele Miserocchi
- Emanuela Piolanti
- Patrizia Pollini
- Stefano Quagliere
- Matteo Roffili
- Cristian Silvestroni
- Marcello Turrone
- Laura Valenti



LEGENDA

- Aree non disponibili
- Aree parzialmente disponibili
- Aree disponibili con fattori limitanti

Il sistema generale delle tutele sotteso ai diversi gradi di vincolo è puntualmente esplicitato ed individuato nel paragrafo 3.6.2 della Relazione della Variante Integrativa al PTCP approvata con delibera C.P. n.70346/146 del 19/07/2010.

- Aree di interferenza dei vigneti a marchio da delocalizzare

Elementi conoscitivi di rilievo settoriale

- Allevamenti Vitellone Bianco IGP
- Insediamenti storici (Art. 22 PTCP)

- Limite sistema collinare

Viabilità

- Grande viabilità esistente
- Grande viabilità di progetto
- Viabilità esistente
- Viabilità di progetto
- Adeguamenti previsti su viabilità esistente
- Collegamenti intervallivi

Caselli autostradali e svincoli grande viabilità

- Caselli autostradali
- Svincoli esistenti
- Svincoli di progetto

- Stazioni ferroviarie
- Linee ferroviarie

- Confine provinciale