

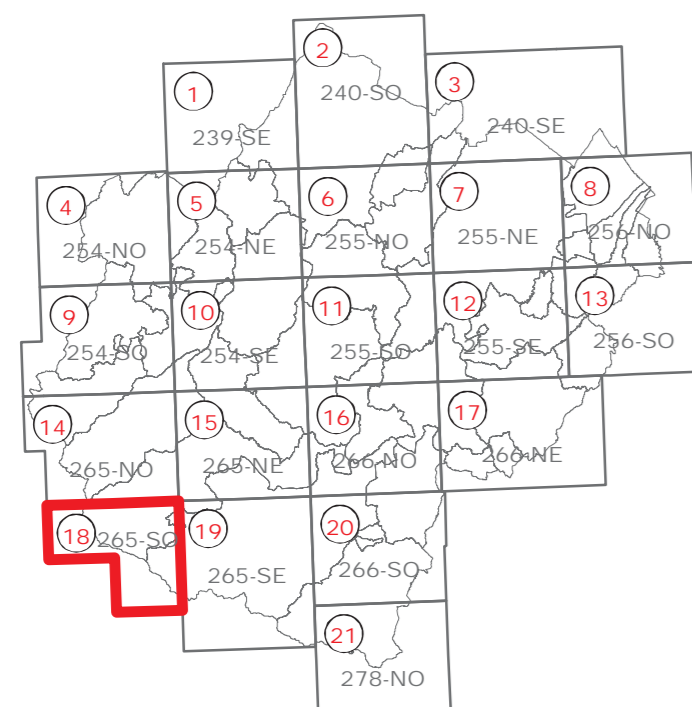


**VARIANTE SPECIFICA AL  
PIANO  
TERRITORIALE DI  
COORDINAMENTO  
PROVINCIALE**

ai sensi dell'art. 27bis  
L.R. 20/2000 e ss.mm.ii.

Approvato con delibera C.P. n.68886/146 del 14/09/2006  
Integrato con delibera C.P. n.70346/146 del 19/07/2010

**TAVOLA 5A  
ZONE NON IDONEE ALLA  
LOCALIZZAZIONE DI IMPIANTI  
DI SMALTIMENTO E RECUPERO  
DI RIFIUTI URBANI, SPECIALI E  
SPECIALI PERICOLOSI**



Elaborato n.18 di 21

**Tavola 265-SO**  
CAMPIGNA

Scala 1:25.000

**STAFF PROGETTUALE DELLA VARIANTE ART. 27BIS AL P.T.C.P.**

**RESPONSABILE**

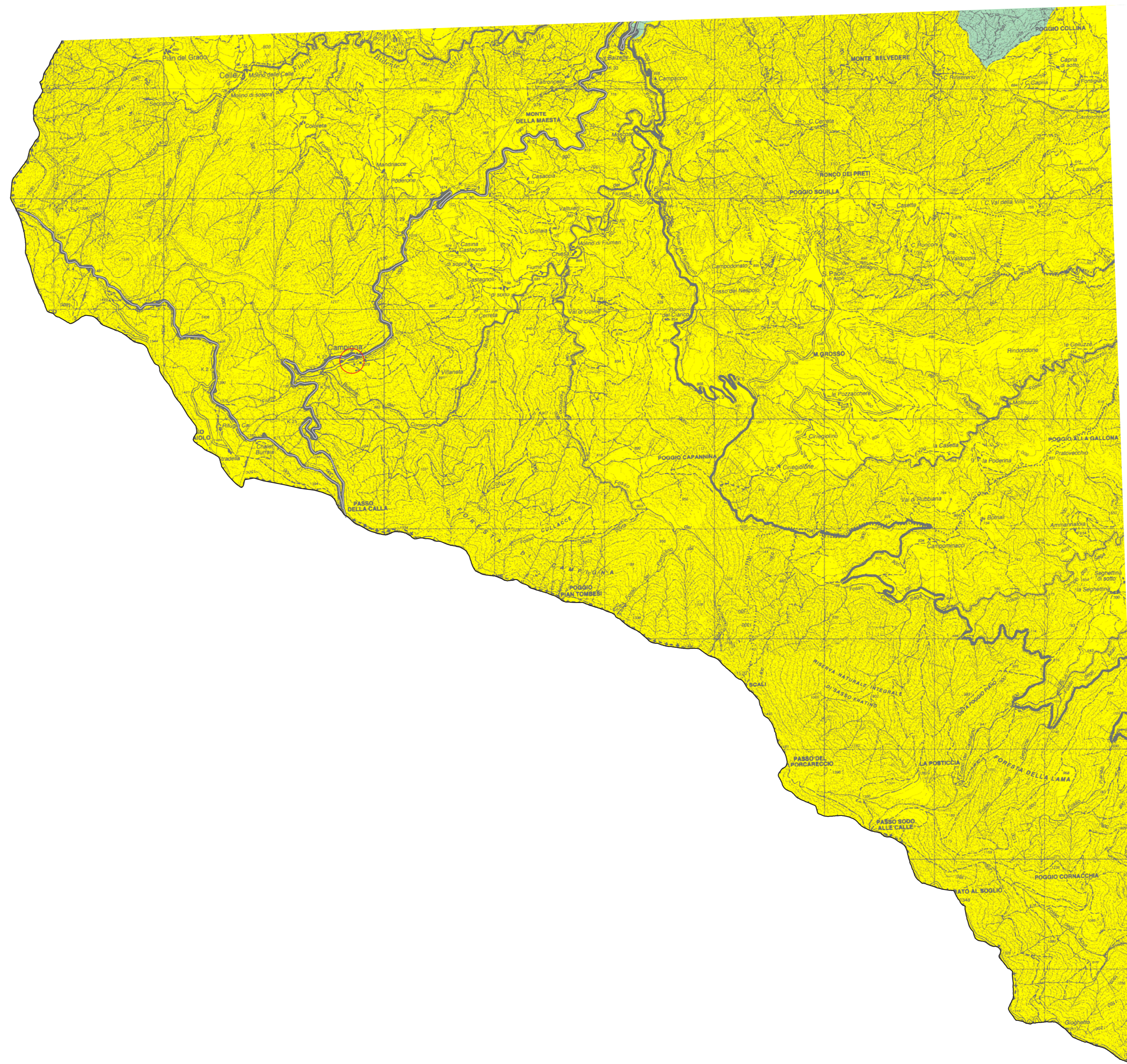
Roberto Cimatti  
Dirigente Servizio Ambiente e Pianificazione Territoriale della Provincia di Forlì-Cesena

**COORDINATORE**

Simona Savini  
Responsabile P.O. Nucleo Urbanistica del Servizio Ambiente e Pianificazione Territoriale

**GRUPPO DI LAVORO**

Davide Ceredi  
Giuliana Ciani  
Maurita Cimatti  
Susanna Fabbrì  
Elisabetta Fabbrì Trovanelli  
Monica Giusti  
Alessandra Guidazzi  
Silvia Iacuzzi  
Raffaele Miserocchi  
Emanuela Piolanti  
Patrizia Pollini  
Stefano Quagliere  
Matteo Roffilli  
Cristian Silvestroni  
Marcello Turroni  
Laura Valenti



**LEGENDA**

- Aree non disponibili
- Aree parzialmente disponibili
- Aree disponibili con fattori limitanti

*Il sistema generale delle tutele sottese ai diversi gradi di vincolo è puntualmente esplicitato ed individuato nel paragrafo 3.6.2 della Relazione della Variante Integrativa al PTCP approvata con delibera C.P. n.70346/146 del 19/07/2010.*

- Aree di interferenza dei vigneti a marchio da delocalizzare

**Elementi conoscitivi di rilievo settoriale**

- Allevamenti Vitellone Bianco IGP
- Insediamenti storici (Art. 22 PTCP)

- Limite sistema collinare

**Viabilità**

- Grande viabilità esistente
- Grande viabilità di progetto
- Viabilità esistente
- Viabilità di progetto
- Adeguamenti previsti su viabilità esistente
- Collegamenti intervallivi

**Caselli autostradali e svincoli grande viabilità**

- Caselli autostradali
- Svincoli esistenti
- Svincoli di progetto

- Stazioni ferroviarie
- Linee ferroviarie

- Confine provinciale