

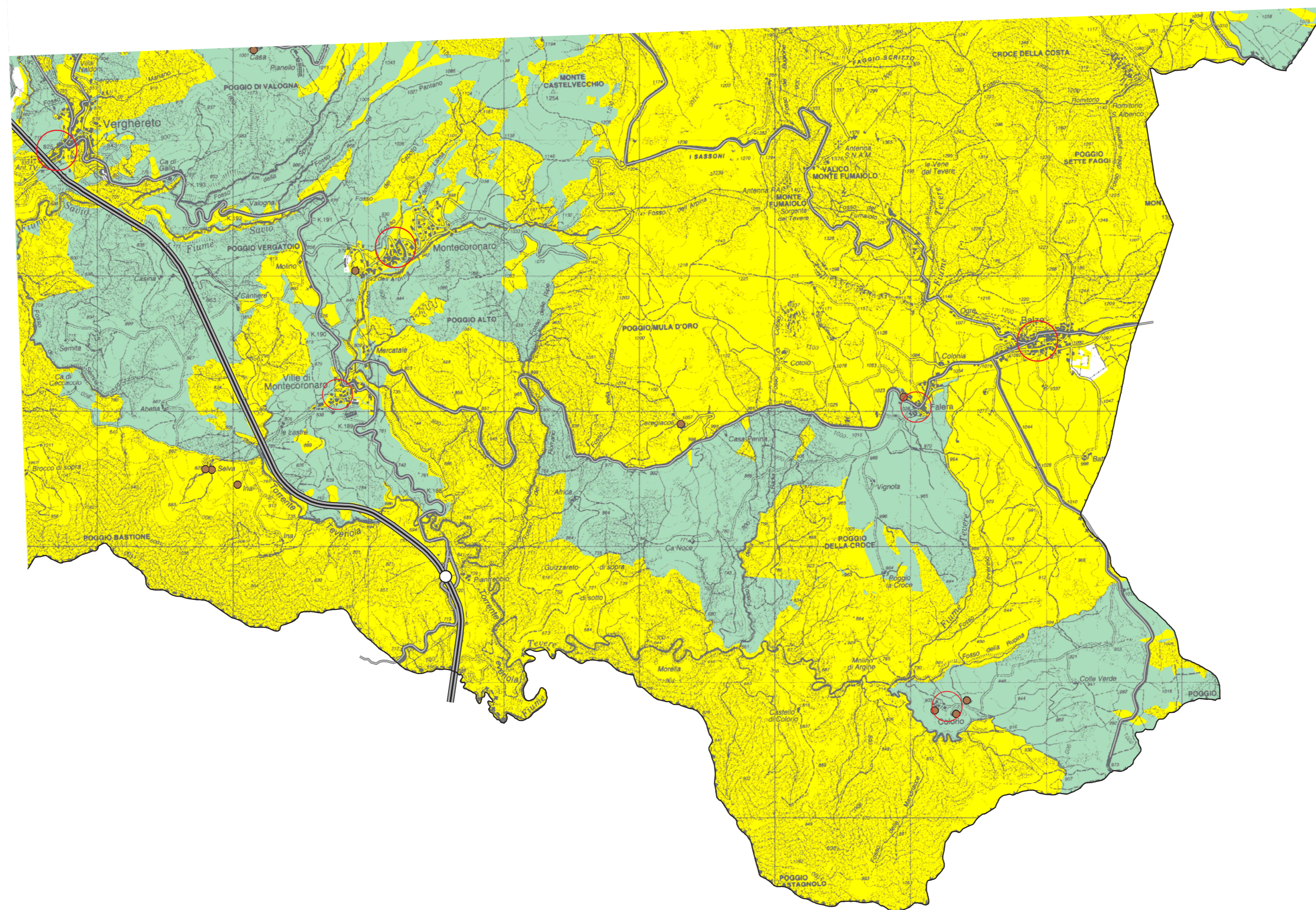
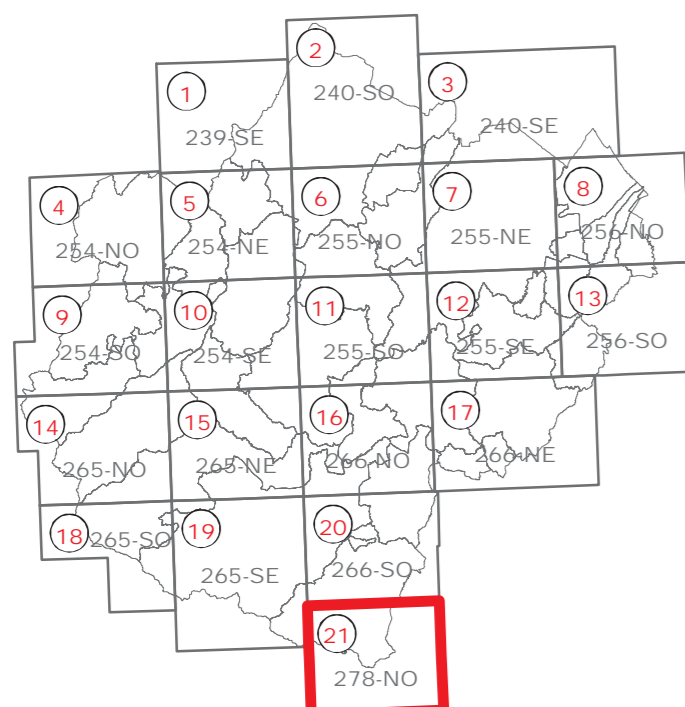


**VARIANTE SPECIFICA AL
PIANO
TERRITORIALE DI
COORDINAMENTO
PROVINCIALE**

ai sensi dell'art. 27bis
L.R. 20/2000 e ss.mm.ii.

Approvato con delibera C.P. n.68886/146 del 14/09/2006
Integrato con delibera C.P. n.70346/146 del 19/07/2010

**TAVOLA 5A
ZONE NON IDONEE ALLA
LOCALIZZAZIONE DI IMPIANTI
DI SMALTIMENTO E RECUPERO
DI RIFIUTI URBANI, SPECIALI E
SPECIALI PERICOLOSI**



LEGENDA

- Aree non disponibili
- Aree parzialmente disponibili
- Aree disponibili con fattori limitanti

Il sistema generale delle tutele sottese ai diversi gradi di vincolo è puntualmente esplicitato ed individuato nel paragrafo 3.6.2 della Relazione della Variante Integrativa al PTCP approvata con delibera C.P. n.70346/146 del 19/07/2010.

- Aree di interferenza dei vigneti a marchio da delocalizzare

Elementi conoscitivi di rilievo settoriale

- Allevamenti Vitellone Bianco IGP
- Insediamenti storici (Art. 22 PTCP)

- Limite sistema collinare

Viabilità

- Grande viabilità esistente
- Grande viabilità di progetto
- Viabilità esistente
- Viabilità di progetto
- Adeguamenti previsti su viabilità esistente
- Collegamenti intervallivi

Caselli autostradali e svincoli grande viabilità

- Caselli autostradali
- Svincoli esistenti
- Svincoli di progetto

- Stazioni ferroviarie
- Linee ferroviarie

- Confine provinciale

STAFF PROGETTUALE DELLA VARIANTE ART. 27BIS AL P.T.C.P.

RESPONSABILE

Roberto Cimatti
Dirigente Servizio Ambiente e Pianificazione Territoriale della Provincia di Forlì-Cesena

COORDINATORE

Simona Savini
Responsabile P.O. Nucleo Urbanistica del Servizio Ambiente e Pianificazione Territoriale

GRUPPO DI LAVORO

Davide Ceredi
Giuliana Ciani
Maurita Cimatti
Susanna Fabbrì
Elisabetta Fabbrì Trovanelli
Monica Giusti
Alessandra Guidazzi
Silvia Iacuzzi
Raffaele Miserocchi
Emanuela Piolanti
Patrizia Pollini
Stefano Quagliere
Matteo Roffilli
Cristian Silvestroni
Marcello Turroni
Laura Valenti

Elaborato n.21 di 21

Tavola 278-NO
VERGHERETO

Scala 1:25.000