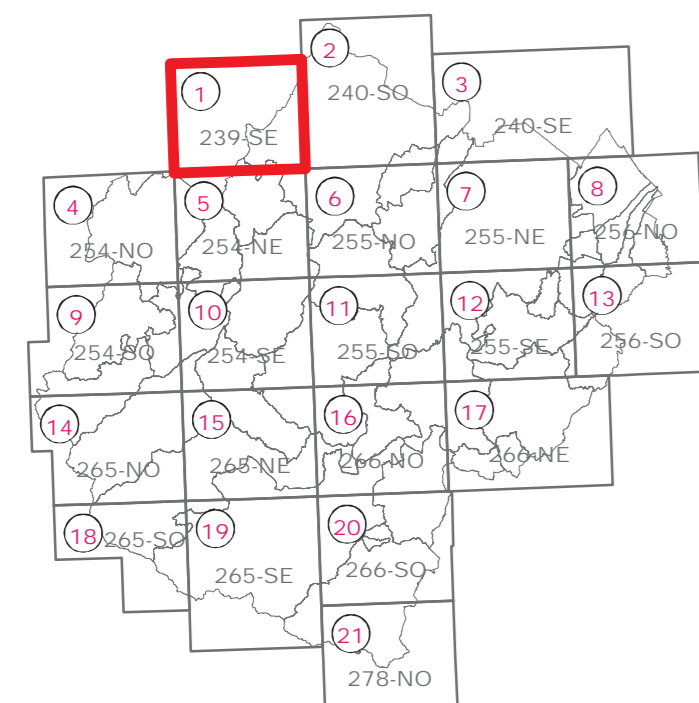




**VARIANTE SPECIFICA AL  
PIANO  
TERRITORIALE DI  
COORDINAMENTO  
PROVINCIALE**  
ai sensi dell'art. 27bis  
L.R. 20/2000 e ss.mm.ii.

Approvato con delibera C.P. n.68886/146 del 14/09/2006  
Integrato con delibera C.P. n.70346/146 del 19/07/2010

**TAVOLA 6  
RISCHIO SISMICO  
CARTA DELLE AREE  
SUSCETTIBILI DI  
EFFETTI LOCALI**



Elaborato n.1 di 21

Tavola 239-SE  
FAENZA

Scala 1:25.000

STAFF PROGETTUALE DELLA VARIANTE ART. 27BIS AL P.T.C.P.

**RESPONSABILE**

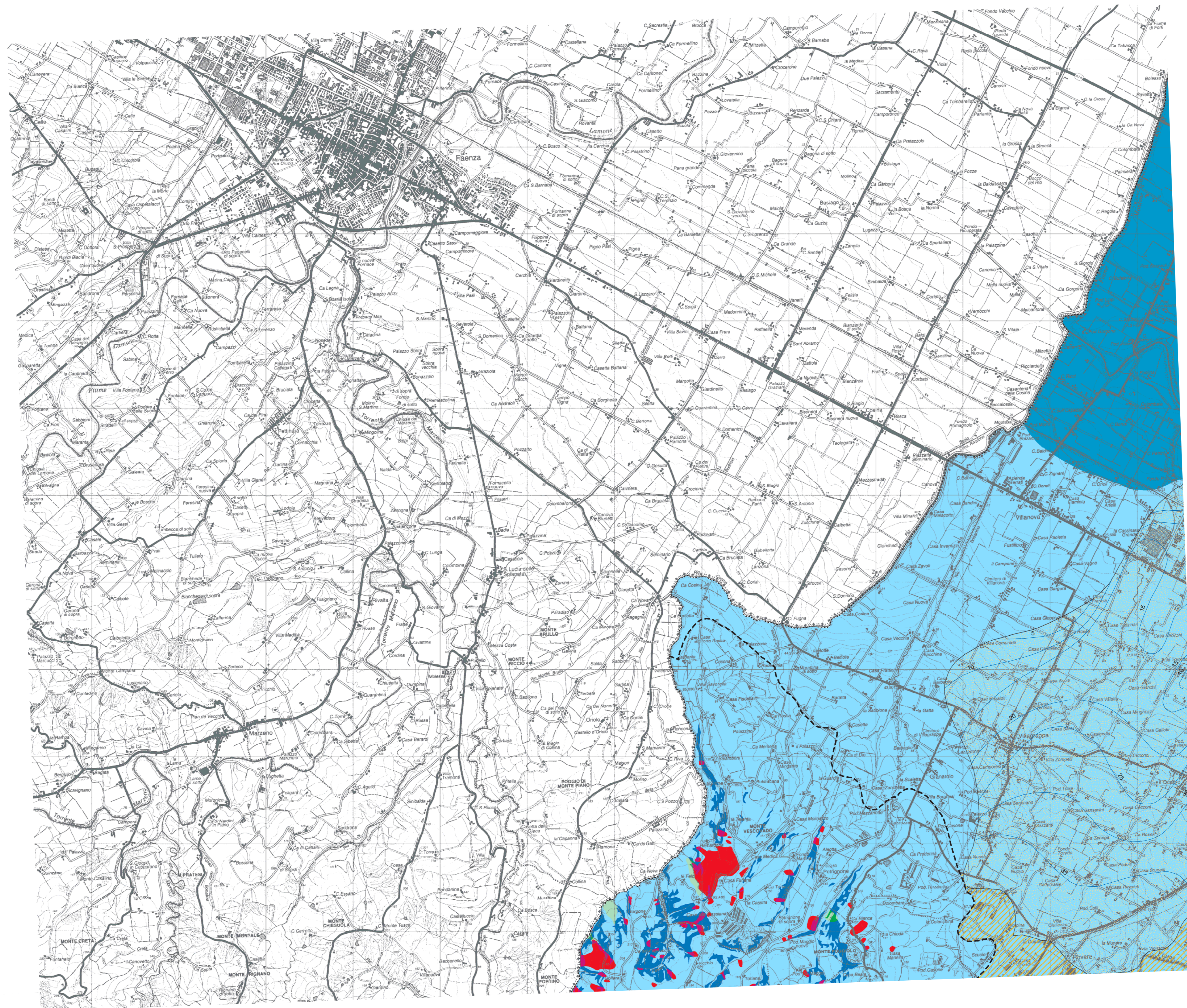
Roberto Cimatti  
Dirigente Servizio Ambiente e Pianificazione Territoriale della Provincia di Forlì-Cesena

**COORDINATORE**

Simona Savini  
Responsabile P.O. Nucleo Urbanistica del Servizio Ambiente e Pianificazione Territoriale

**GRUPPO DI LAVORO**

Davide Ceredi  
Giuliana Ciani  
Maurita Cimatti  
Susanna Fabbrì  
Elisabetta Fabbrì Trovanelli  
Monica Giusti  
Alessandra Guidazzi  
Silvia Iacuzzi  
Raffaele Misericocchi  
Emanuela Piolanti  
Patrizia Pollini  
Stefano Quagliere  
Matteo Roffilli  
Cristian Silvestroni  
Marcello Turroni  
Laura Valentì



**LEGENDA**

**Scenari di pericolosità sismica locale**

- 1 - Aree instabili e soggette ad amplificazione per caratteristiche stratigrafiche
- 2 - Aree instabili e soggette ad amplificazione per caratteristiche stratigrafiche e topografiche
- 3 - Aree potenzialmente instabili e soggette ad amplificazione per caratteristiche stratigrafiche
- 4 - Aree potenzialmente instabili e soggette ad amplificazione per caratteristiche stratigrafiche e topografiche
- 5 - Aree suscettibili di amplificazione per caratteristiche stratigrafiche
- 6 - Aree suscettibili di amplificazione per caratteristiche stratigrafiche e topografiche
- 7 - Aree suscettibili di amplificazione per caratteristiche stratigrafiche e con terreni potenzialmente liquefaccibili
- 8 - Aree suscettibili di amplificazione per caratteristiche stratigrafiche con terreni fini potenzialmente soggetti a cedimenti
- 9 - Aree suscettibili di amplificazione per caratteristiche topografiche
- 10 - Aree in cui non sono attesi effetti locali

**Corpi ghiaiosi pedecollina-pianura**

- Ghiaie sepolte
- Ghiaie affioranti
- 15 - Isobate del tetto delle ghiaie (metri s.l.m.)

----- Limite morfologico collina-pianura (art. 9 PTCP)

--- Confine provinciale