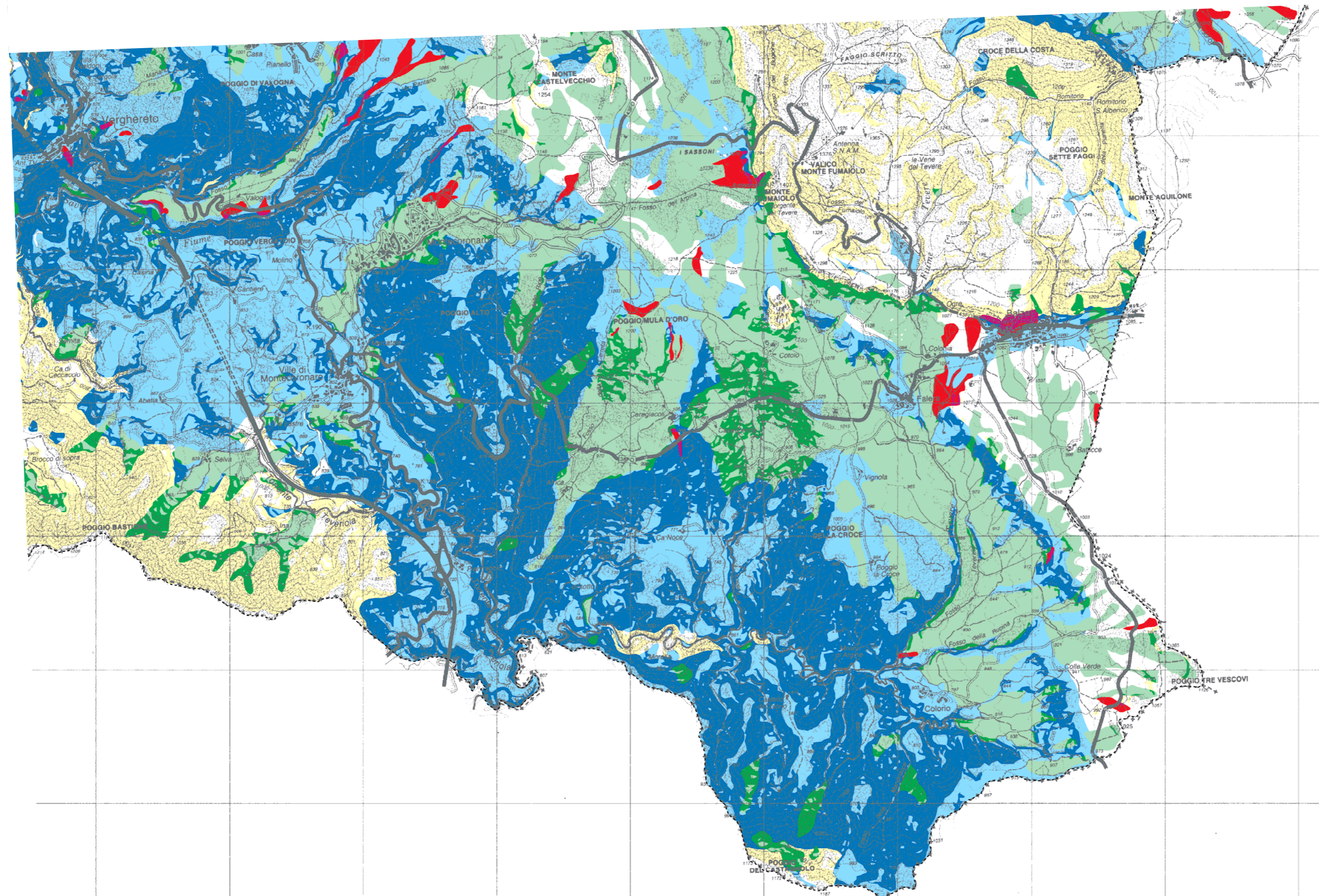
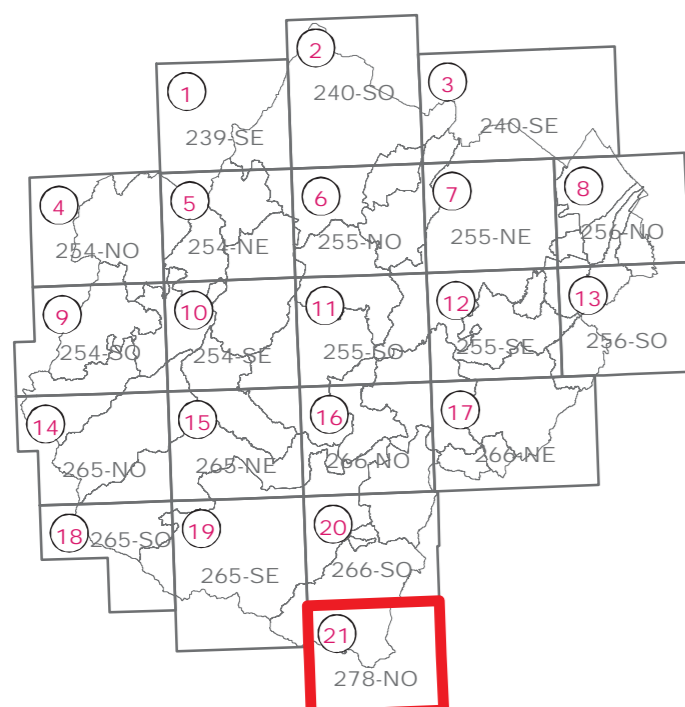




**VARIANTE SPECIFICA AL
PIANO
TERRITORIALE DI
COORDINAMENTO
PROVINCIALE**
ai sensi dell'art. 27bis
L.R. 20/2000 e ss.mm.ii.

Approvato con delibera C.P. n.68886/146 del 14/09/2006
Integrato con delibera C.P. n.70346/146 del 19/07/2010

**TAVOLA 6
RISCHIO SISMICO
CARTA DELLE AREE
SUSCETTIBILI DI
EFFETTI LOCALI**



LEGENDA

Scenari di pericolosità sismica locale

- 1 - Aree instabili e soggette ad amplificazione per caratteristiche stratigrafiche
- 2 - Aree instabili e soggette ad amplificazione per caratteristiche stratigrafiche e topografiche
- 3 - Aree potenzialmente instabili e soggette ad amplificazione per caratteristiche stratigrafiche
- 4 - Aree potenzialmente instabili e soggette ad amplificazione per caratteristiche stratigrafiche e topografiche
- 5 - Aree suscettibili di amplificazione per caratteristiche stratigrafiche
- 6 - Aree suscettibili di amplificazione per caratteristiche stratigrafiche e topografiche
- 7 - Aree suscettibili di amplificazione per caratteristiche stratigrafiche e con terreni potenzialmente liquefacibili
- 8 - Aree suscettibili di amplificazione per caratteristiche stratigrafiche con terreni fini potenzialmente soggetti a cedimenti
- 9 - Aree suscettibili di amplificazione per caratteristiche topografiche
- 10 - Aree in cui non sono attesi effetti locali

Corpi ghiaiosi pedecollina-pianura

- Ghiaie sepolte
- Ghiaie affioranti
- 15 - Isobate del tetto delle ghiaie (metri s.l.m.)

----- Limite morfologico collina-pianura (art. 9 PTCP)

--- Confine provinciale

STAFF PROGETTUALE DELLA VARIANTE ART. 27BIS AL P.T.C.P.

RESPONSABILE

Roberto Cimatti
Dirigente Servizio Ambiente e Pianificazione Territoriale della Provincia di Forlì-Cesena

COORDINATORE

Simona Savini
Responsabile P.O. Nucleo Urbanistica del Servizio Ambiente e Pianificazione Territoriale

GRUPPO DI LAVORO

Davide Ceredi
Giuliana Ciani
Maurita Cimatti
Susanna Fabbrì
Elisabetta Fabbrì Trovanelli
Monica Giusti
Alessandra Guidazzi
Silvia Iacuzzi
Raffaele Miserocchi
Emanuela Piolanti
Patrizia Pollini
Stefano Quagliere
Matteo Roffilli
Cristian Silvestroni
Marcello Turroni
Laura Valenti