



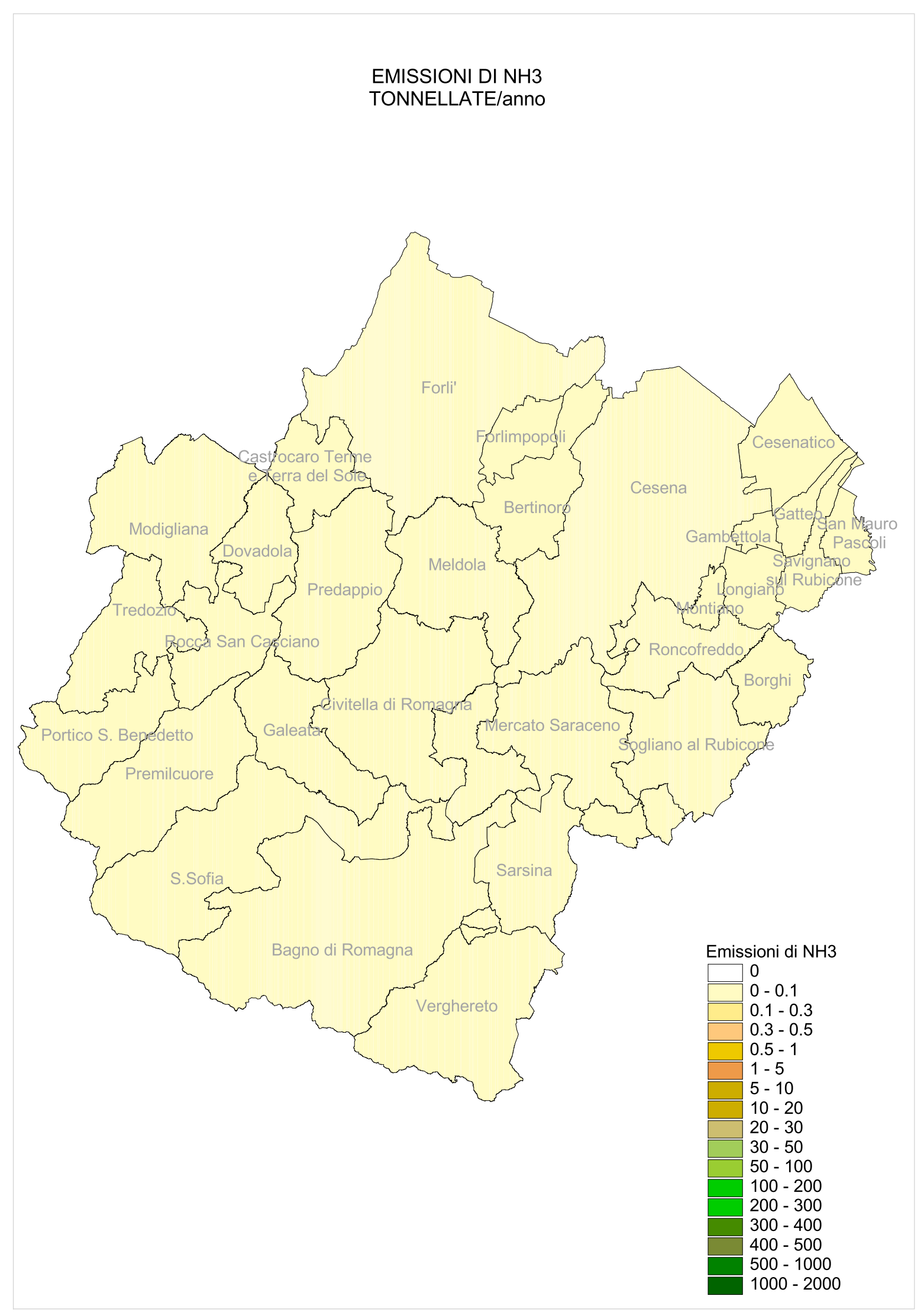
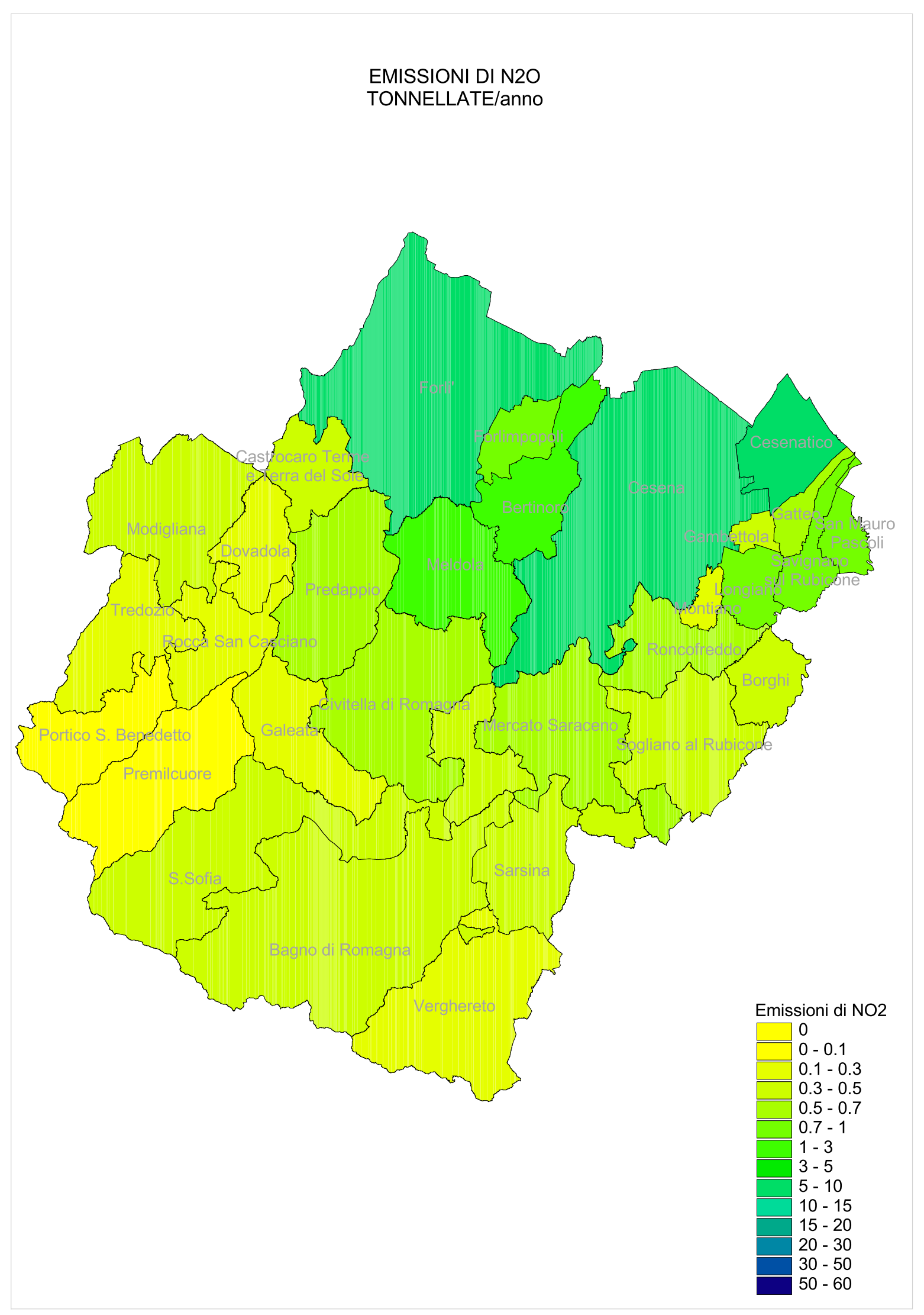
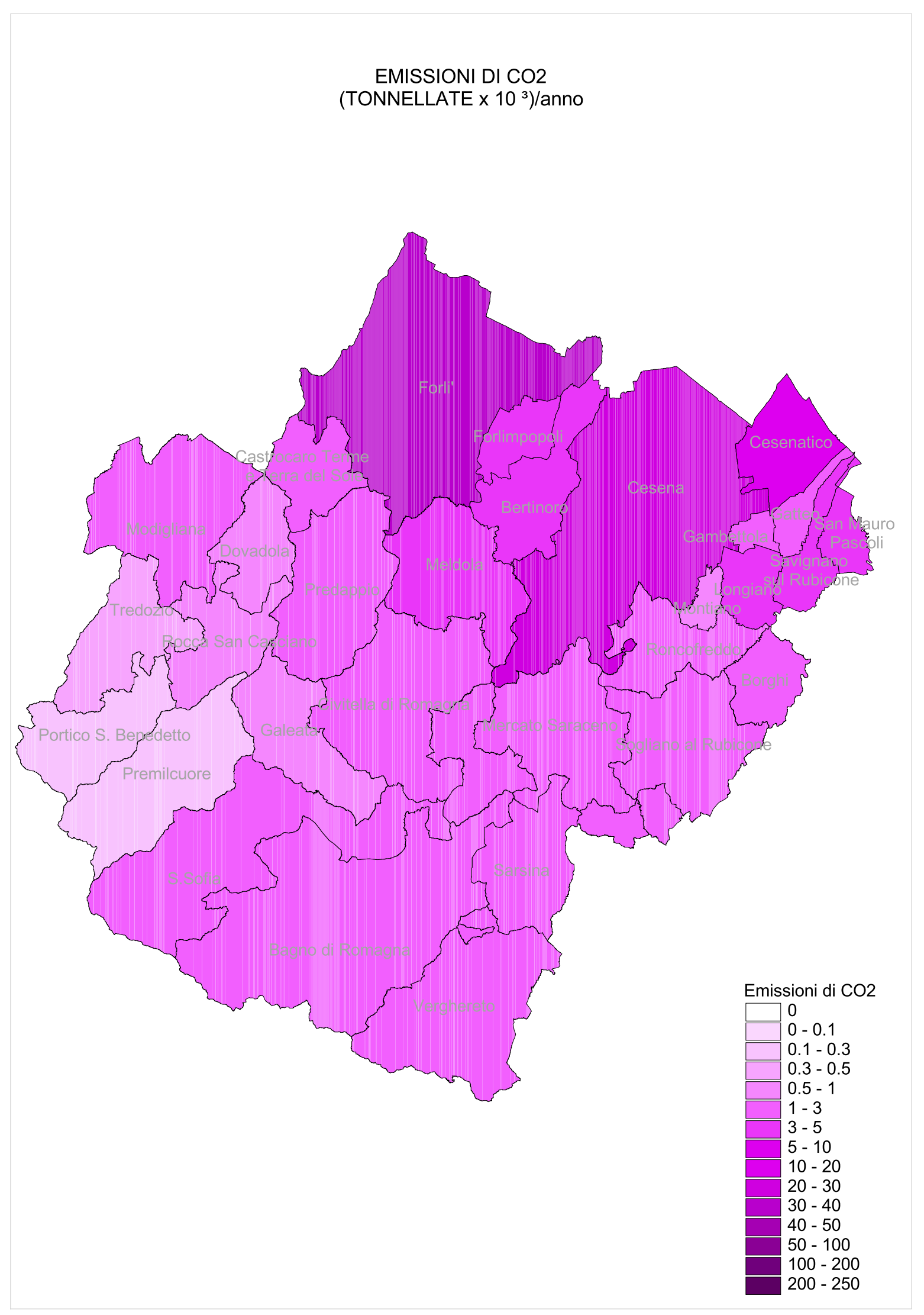
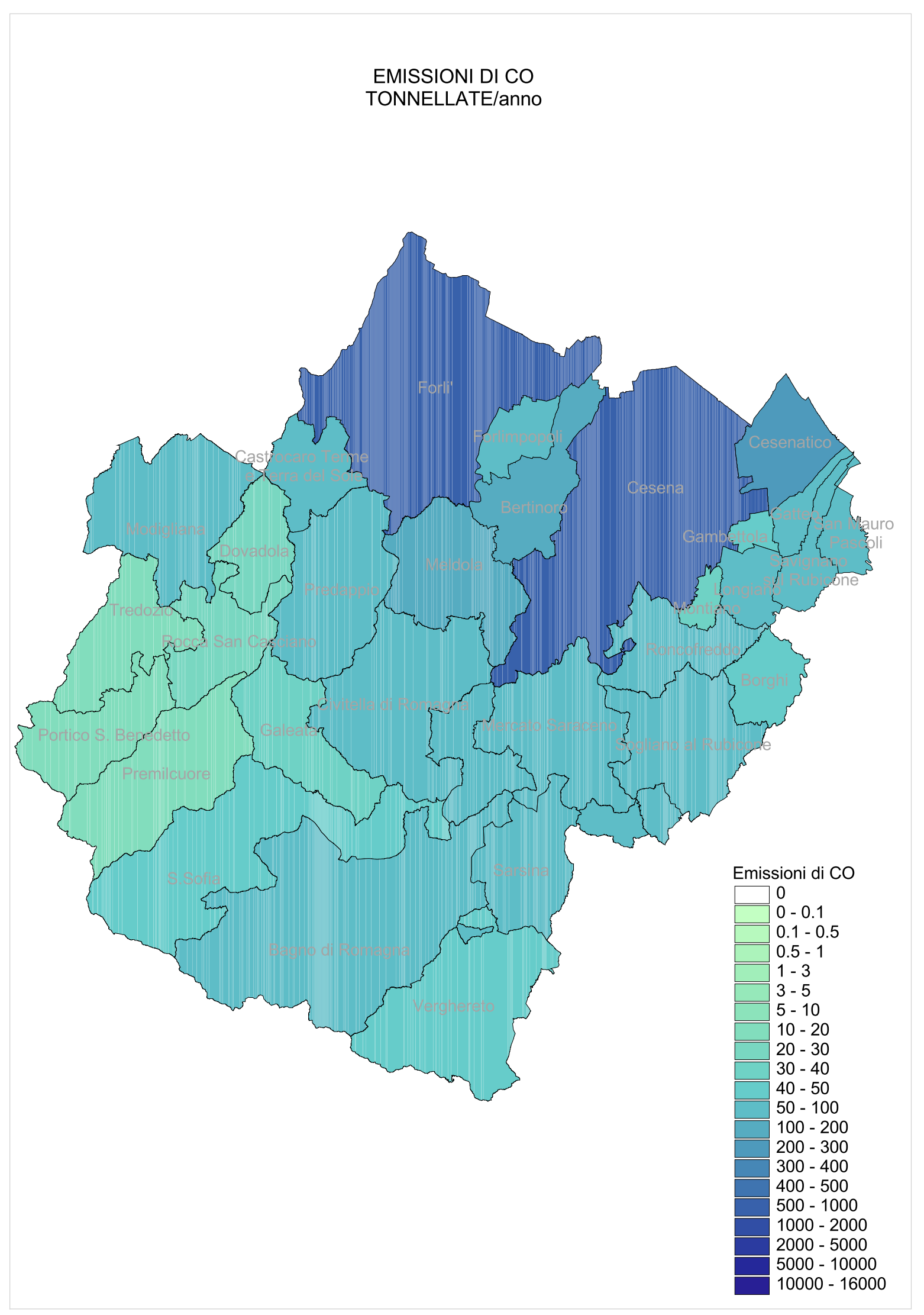
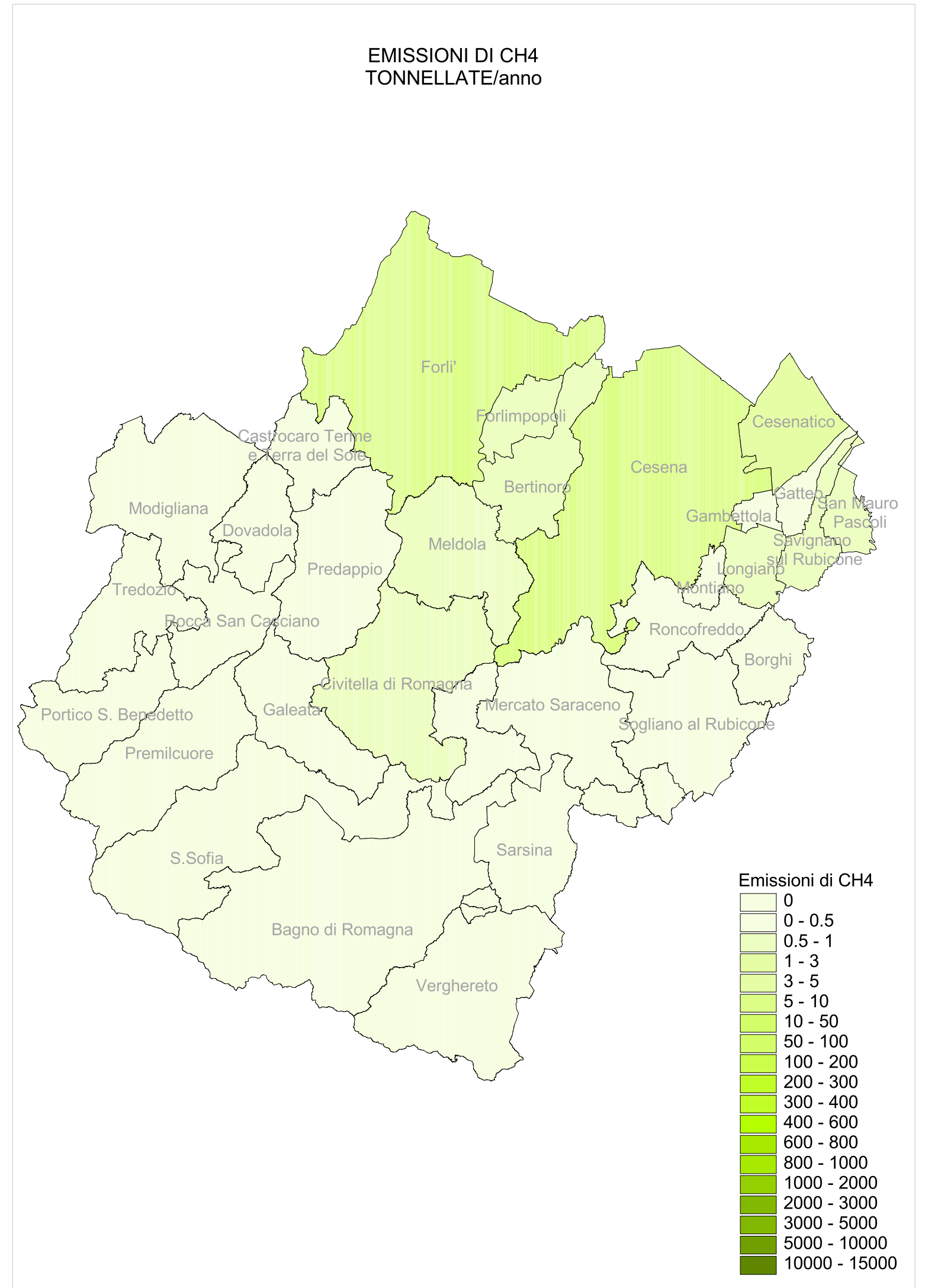
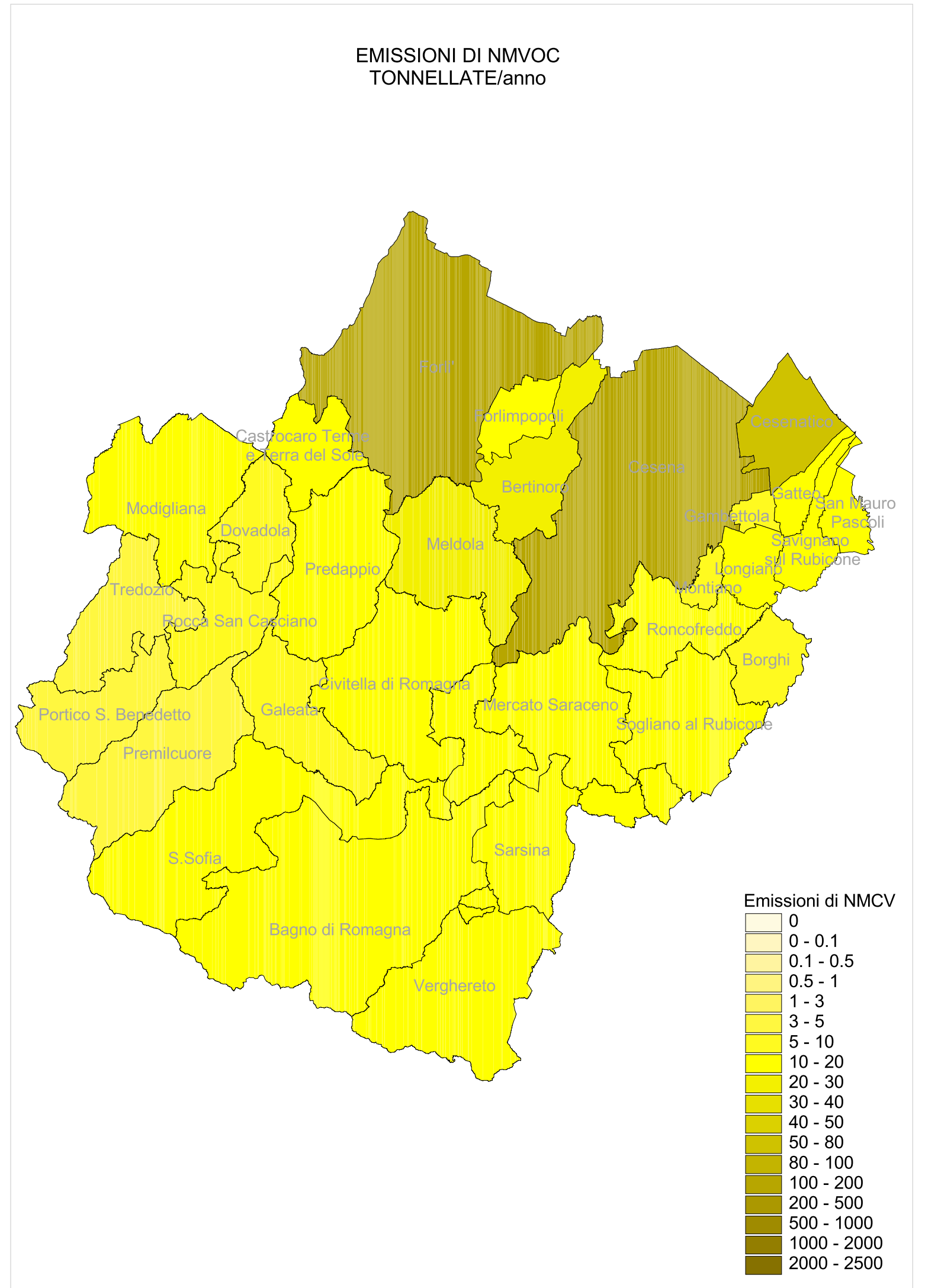
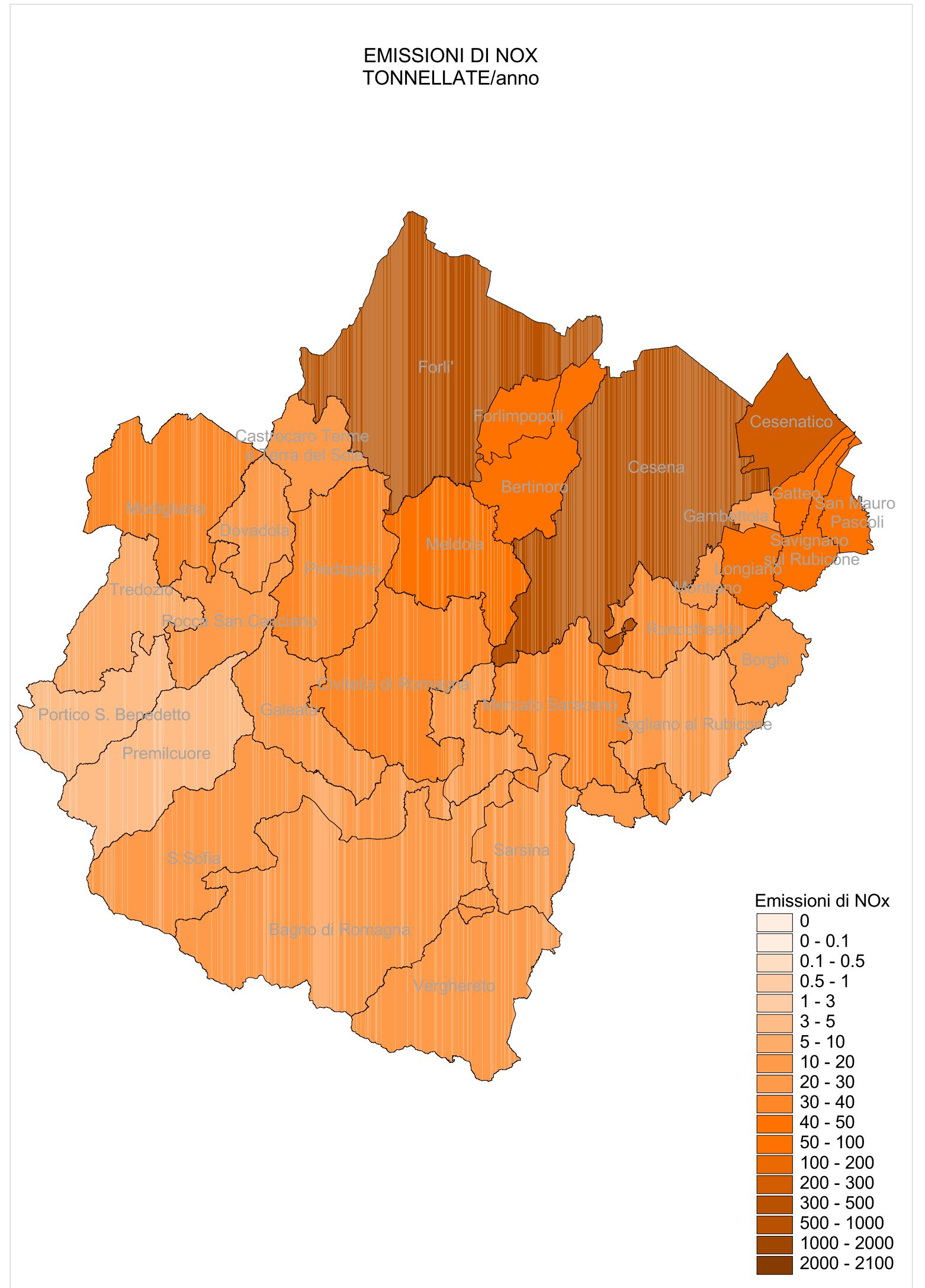
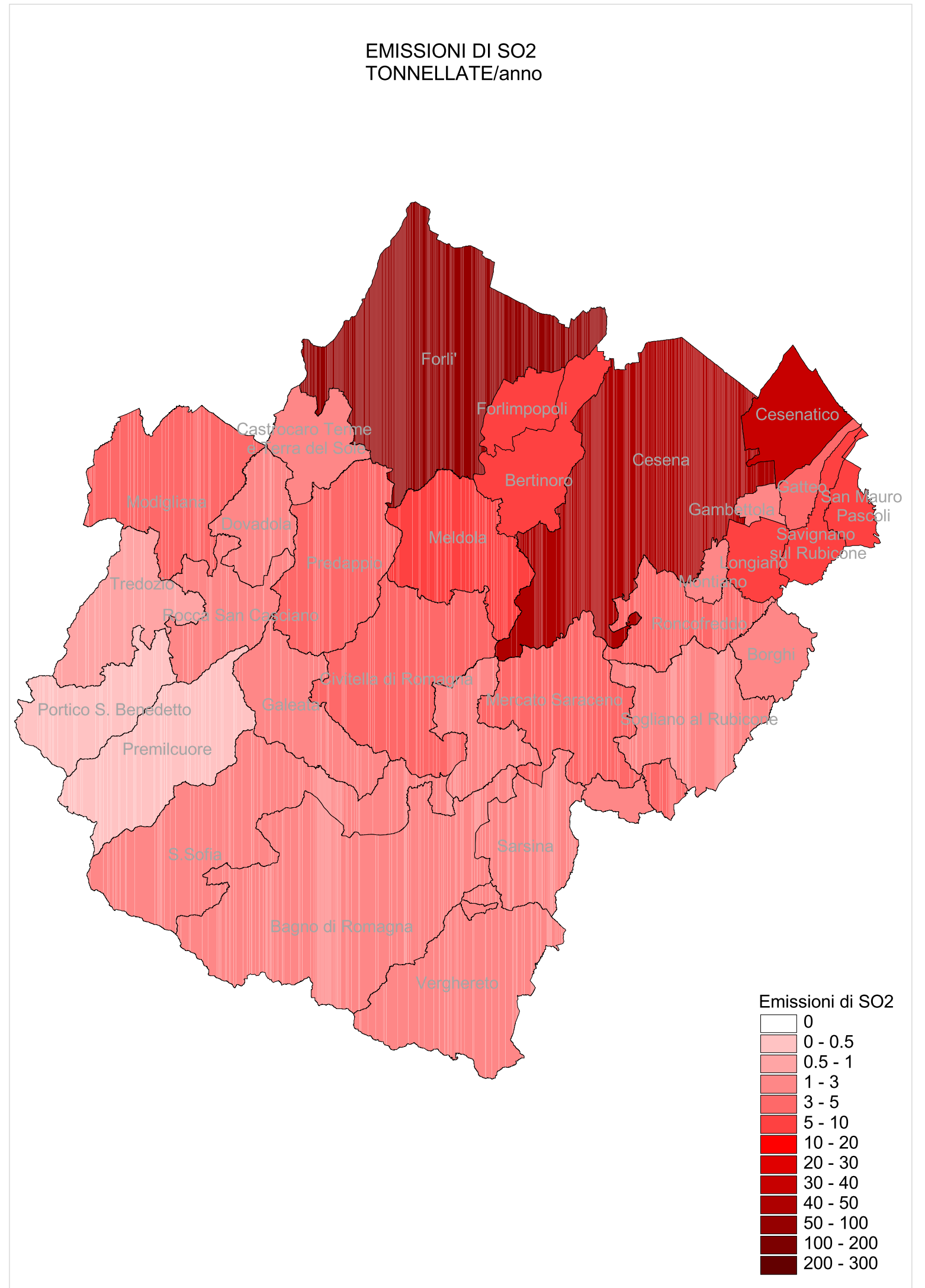
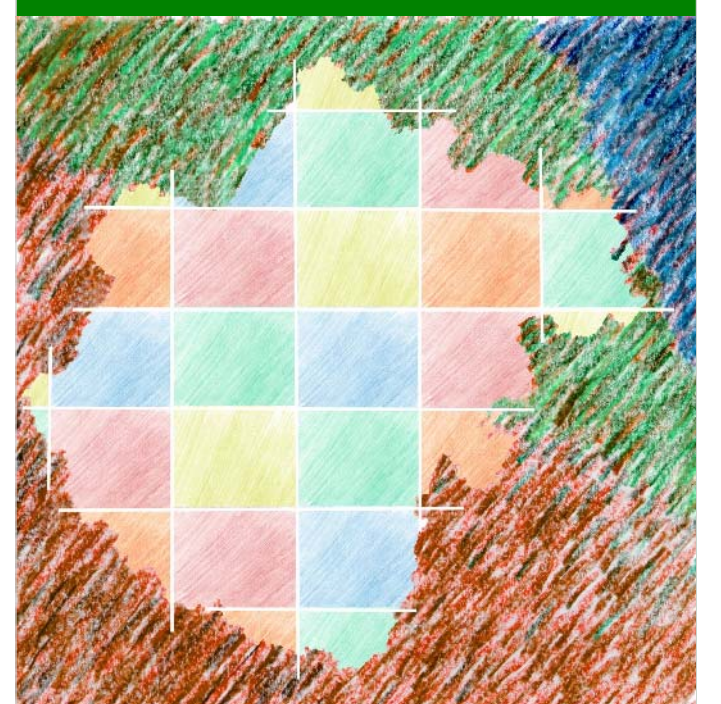
PROVINCIA DI FORLÌ-CESENA

PIANO TERRITORIALE DI COORDINAMENTO PROVINCIALE

Attuazione dell'art. 26 della L.R. 20/2000 e s.m.i.

TAVOLA B.4.8

MACROSETTORE 8 Altre modalità di trasporto (CORINAIR 1990)



Staff progettuale

RESPONSABILE E COORDINATORE DEL PIANO
Roberto Gabrielli - Dirigente Servizio Pianificazione Territoriale della Provincia di Forlì-Cesena

GRUPPO DI LAVORO P.T.C.P.
Patrizia Balestri - Gianmarco Benini - Alessandro Biondi - Melissa Cantagalli - Davide Ceredi - Eva Cerri - Giuliana Ciani - Angela Cotta - Jacqueline Fabbri - Susanna Fabbri - Elisabetta Fabbri Trovanelli - Stefano Guardigli - Alessandra Guidazzi - Silvia Iacuzzi - Tecla Mambelli - Raffaele Miserocchi - Anna Mondini - Sara Pavani - Patrizia Pollini - Paolo Rosetti - Mara Rubino - Silvano Santandrea - Marcello Turroni - Laura Valenti

APPORTI SPECIALISTICI
SERVIZI PROVINCIALI:
Ambiente - Agricoltura e Spazio rurale - Cultura, Istruzione, Pari opportunità, Sport, Progetti internazionali - Flora e Fauna - Infrastrutture Viarie, Mobilità, Trasporti e Gestione strade di Forlì e Cesena - Politiche Sociali e Programmazione socio-sanitaria - Programmazione, Artigianato, Commercio, Turismo, Statistica

ENTI E SOCIETA' DI SERVIZI:
ANAS - ARPA di Forlì-Cesena - ATR di Forlì-Cesena - Autorità di Bacino dei Fiumi Romagnoli, Marecchia-Conca - AUSL di Forlì-Cesena - CAPS - CCIAA di Forlì-Cesena - Consorzi di Bonifica della Romagna Occidentale, Romagna Centrale, Savio-Rubicone - ENEL - FF.SS - GRTN - HERA di Forlì-Cesena - Ministero delle Comunicazioni e Autorità per le Garanzie nelle Comunicazioni - Polizie Municipali - Polizia Stradale di Forlì-Cesena - Regione Emilia-Romagna - Romagna Acque - Servizi Tecnici di Bacino - Soprintendenza per i beni architettonici e per il paesaggio per le Province di Ravenna, Ferrara, Forlì-Cesena, Rimini - TERNA