



PROVINCIA DI FORLÌ-CESENA  
SERVIZIO AMBIENTE E PIANIFICAZIONE TERRITORIALE

**P.I.A.E.**

**PIANO INFRAREGIONALE DELLE  
ATTIVITA' ESTRATTIVE**

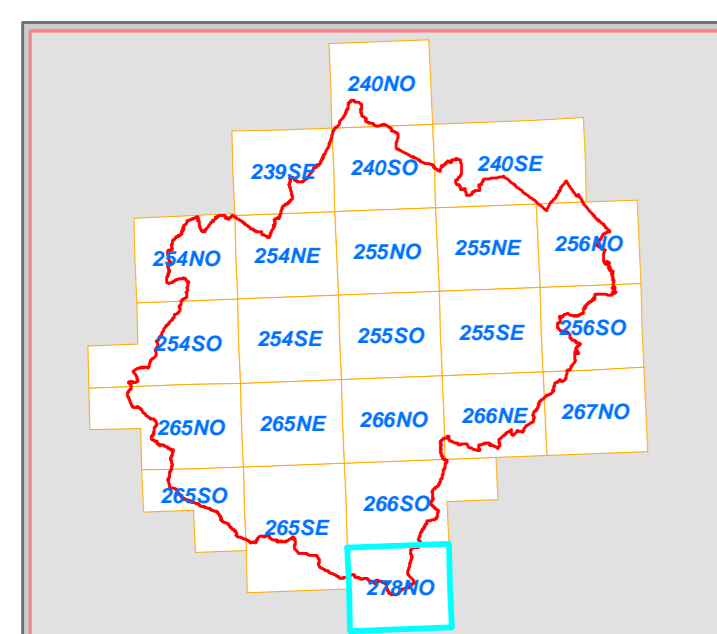
(Art. 6 Legge Regionale n. 17 del 18-07-1991)

**ELABORATI DI PROGETTO**

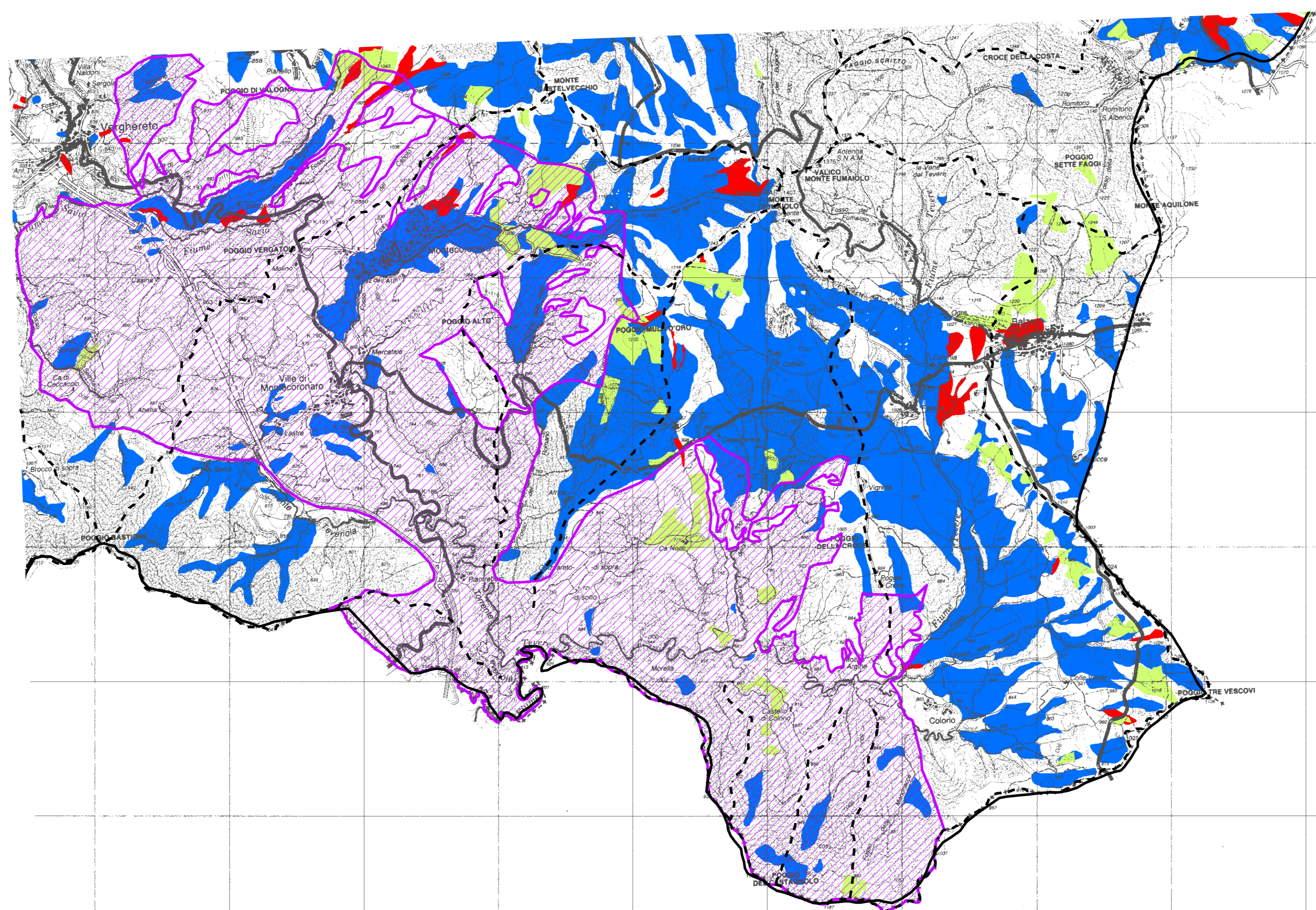
**CARTA DEI TEMI SITOSPECIFICI**

Adozione: deliberazione di Consiglio provinciale n. 111731/256 del 17 dicembre 2012  
Controdeduzioni: deliberazione di Consiglio provinciale n. 33339/47 del 10 aprile 2014  
Approvazione: deliberazione di Consiglio provinciale n. 112576/103 del 19 dicembre 2014

**Tav. 278 - NO Verghereto**



Scala 1:25.000



- Delimitazione confine provinciale
- Delimitazione aree estrattive pianificate**
- Poli e Ambiti
- Poli e Ambiti ex art. 25 bis N.T.A.
- Superficie soggetta all' art.19 bis N.T.A.
- Polo 35 "Montesasso" (Macroarea vocata all'estrazione della pietra da taglio)
- Polo 36 "Para" (Macroarea vocata all'estrazione della pietra da taglio)
- Tematismi sitospecifici**
- Permessi di ricerca di acque minerali e termali ex L.R. 32/88
- Ambiti per la riconnessione delle reti ecologiche (art.55 P.T.C.P.)
- Progetti di tutela, recupero e valorizzazione (art.32 P.T.C.P.)
- Crinali (art. 20B P.T.C.P.)
- Zone ed elementi caratterizzati da fenomeni di dissesto e instabilità' (art. 26 P.T.C.P.)**
- Aree interessate da frane attive
- Aree interessate da frane quiescenti
- Ambiti di adeguamento ai Piani di Bacino**
- Aree a rischio frana
- Ulteriori ambiti interessati da fenomeni di dissesto**
- Abitati da consolidare Legge 445/1908 e/o Piani straordinari Legge 267/1998
- Aree calanchive (art.20A co.b P.T.C.P.)
- Zone di protezione delle acque sotterranee nel territorio di pedecollina-pianura (PTA Regionale)**
- Settore di ricarica di TIPO C
- Zone di protezione delle acque superficiali (PTA Regionale)**
- Bacino imbrifero di captazione acque per consumo umano
- Formazioni non soggette alle disposizioni dell' art.10 del P.T.C.P.**
- Cespuglieti: ambienti a vegetazione arbustiva o spazi aperti senza o con poca vegetazione

*Staff progettuale*

Roberto Cimatti	Dirigente del Servizio
Cristina Casadei	
Cristina Bafelloni	Responsabile del procedimento
Liana Bovelacci	
Elmo Ricci	
Milena Lungherini	
Paolo Errani	
Fiorenzo Rossetti	
Stefano Guardigli	
Elena Braschi	
Riccardo Balzani	
Patrizia Pollini	
Giuseppe Fantauzzi	

*Consulenza*

ARPA Emilia-Romagna, Direzione Tecnica - Centro  
Tematico Regionale Energia e Valutazioni  
Ambientali Complesse

*Collaborazioni*

Provincia di Forlì-Cesena  
Servizio Pianificazione Territoriale  
Servizio Agricoltura, Spazio Rurale, Flora e Fauna  
Regione Emilia-Romagna  
Servizio Geologico, Sismico e dei Suoli