



**P.I.A.E.**

**PIANO INFRAREGIONALE DELLE  
ATTIVITA' ESTRATTIVE**

(Art. 6 Legge Regionale n. 17 del 18-07-1991)

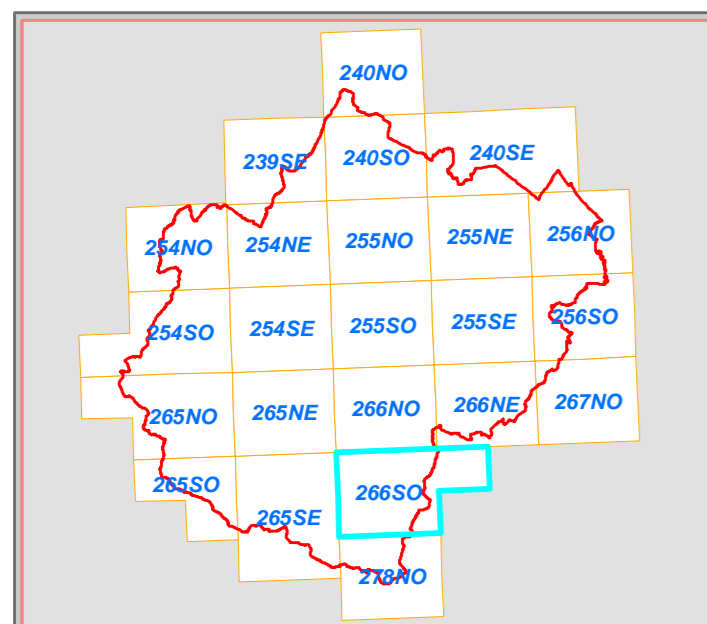
**QUADRO CONOSCITIVO  
TAVOLA 3  
CARTA DELLE PROPOSTE ALL' ESTRAZIONE**

Adozione: deliberazione di Consiglio provinciale n. 111731/256 del 17 dicembre 2012

Controdeduzioni: deliberazione di Consiglio provinciale n. 33339/47 del 10 aprile 2014

Approvazione: deliberazione di Consiglio provinciale n. 112576/103 del 19 dicembre 2014

**Tav. 266 - SO Alfero**



Scala 1:25.000

**Legenda**

Delimitazione confine provinciale

Delimitazione centri urbani

**P.I.A.E. 2004**

Poli e Ambiti

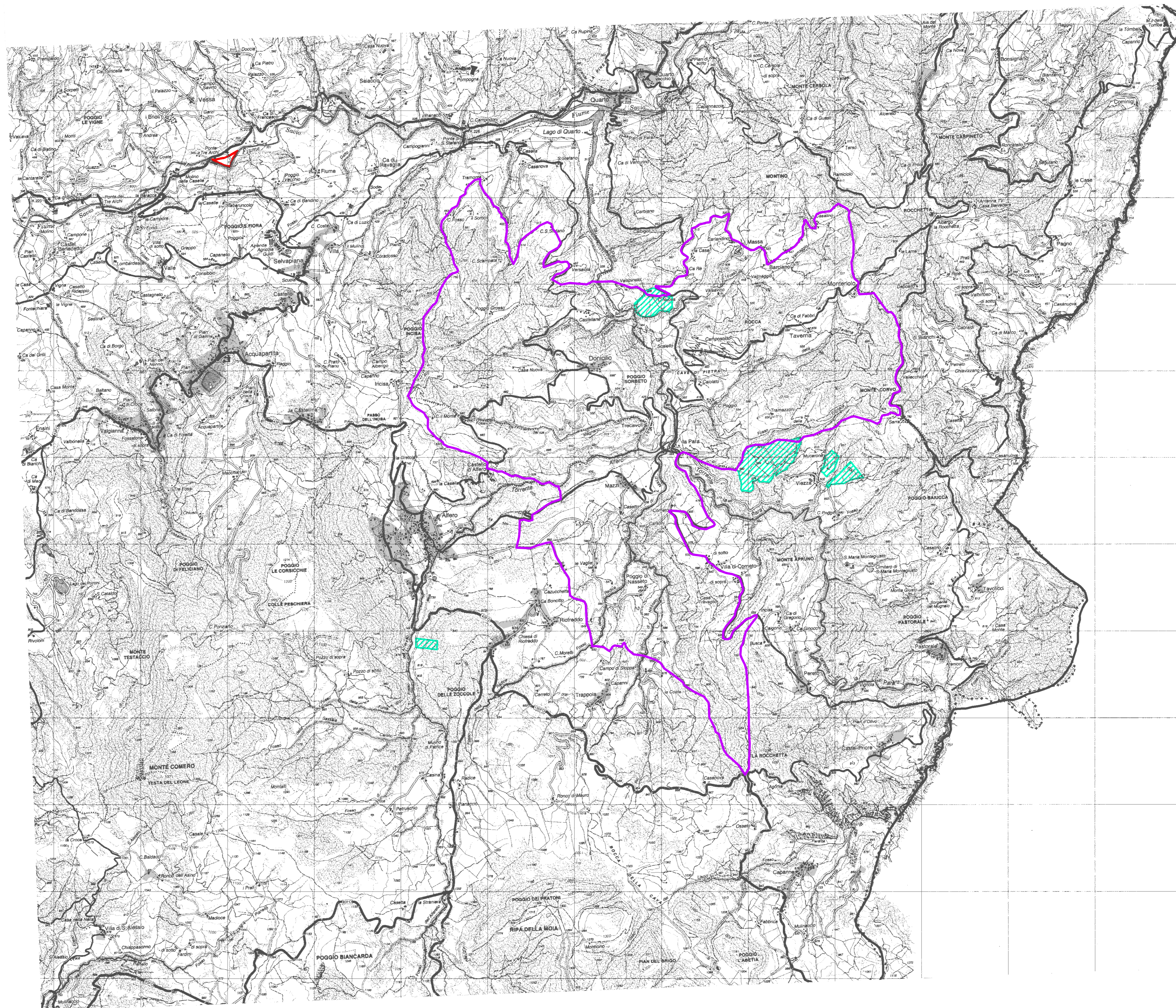
Polo 35 "Montesasso" (Macroarea vocata all' estrazione della pietra da taglio)

Polo 36 "Para" (Macroarea vocata all' estrazione della pietra da taglio)

Proposta nuova area estrattiva

Proposta di modifica perimetrazione

Proposta di modifica quantitativi



**Staff progettuale**

Roberto Cimatti *Dirigente del Servizio*

Claudia Casadei

Cristina Baldelli *Responsabile del procedimento*

Liana Bovelacci

Elmo Ricci

Milena Lungherini

Paolo Errani

Fiorenzo Rossatti

Stefano Guardigli

Elena Braschi

Riccardo Balzani

Patrizia Pollini

Giuseppe Fantauzzi

**Consulenza**

ARPA Emilia-Romagna, Direzione Tecnica - Centro  
Tematico Regionale Energia e Valutazioni  
Ambientali Complesse

**Collaborazioni**

Provincia di Forlì-Cesena

Servizio Pianificazione Territoriale

Servizio Agricoltura, Spazio Rurale, Flora e Fauna

Regione Emilia-Romagna

Servizio Geologico, Sismico e dei Suoli