



P.I.A.E.

**PIANO INFRAREGIONALE DELLE
ATTIVITA' ESTRATTIVE**

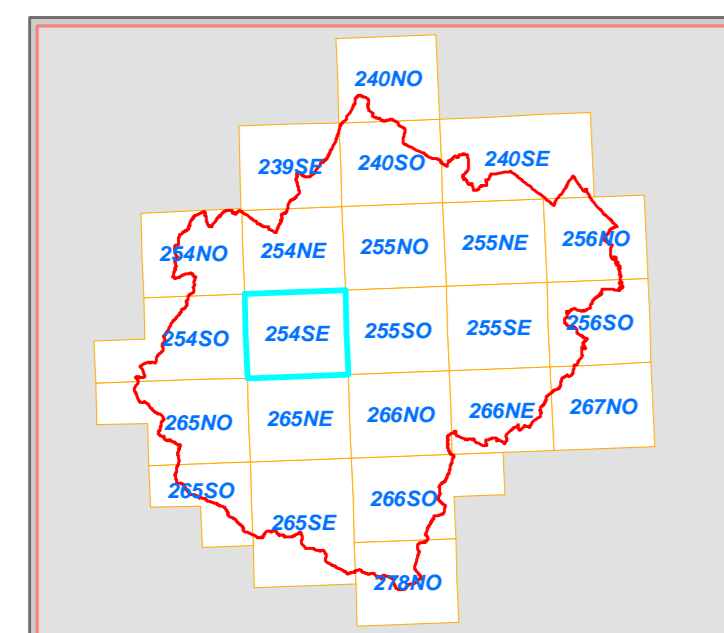
(Art. 6 Legge Regionale n. 17 del 18-07-1991)

QUADRO CONOSCITIVO

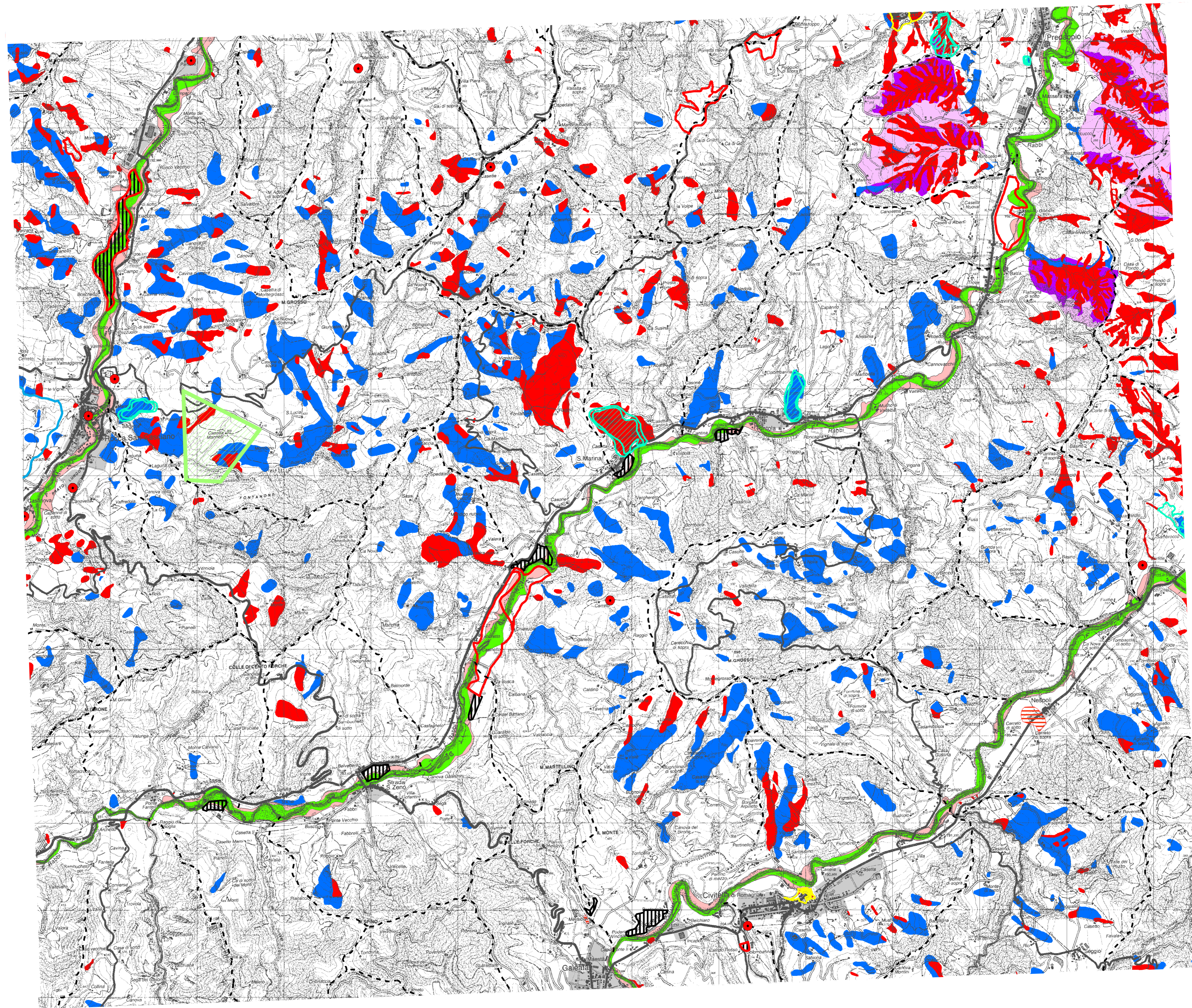
**TAVOLA 5
CARTA DEGLI ULTERIORI ASPETTI SIGNIFICATIVI
DEL TERRITORIO**

Adozione: deliberazione di Consiglio provinciale n. 111731/256 del 17 dicembre 2012
Controdeduzioni: deliberazione di Consiglio provinciale n. 33339/47 del 10 aprile 2014
Approvazione: deliberazione di Consiglio provinciale n. 112576/103 del 19 dicembre 2014

Tav. 254 - SE Rocca San Casciano



Scala 1:25.000



Legenda

P.I.A.E. 2004

- Poli e Ambiti
- Polo 35 "Montesasso" (Macroarea vocata all' estrazione della pietra da taglio)
- Polo 36 "Para" (Macroarea vocata all' estrazione della pietra da taglio)
- Proposte di aree estrattive
- Concessioni acque minerali e termali ex L.R.32/88
- Permessi di ricerca di acque minerali e termali ex L.R. 32/88
- Aree di potenziale maggior ricarica circa-verticale dell' acquifero profondo (P.I.A.E. 2004)
- Aree di tutela dell' acquifero profondo (P.I.A.E. 2004)
- Concentraz. materiali archeologici o segnalaz. rinvenimenti (art.21A b2 P.T.C.P.)

Zone calanchive (art. 20A P.T.C.P)

- Calanchi
- Aree Calanchive
- Aree di potenziale retrogressione calanchiva

--- Crinali (art.20B P.T.C.P.)

Zone ed elementi caratterizzati da fenomeni di dissesto e instabilità' (art. 26 P.T.C.P.)

- Aree interessate da frane attive
- Aree interessate da frane quiescenti

Ambiti di adeguamento ai Piani di bacino

- Aree a rischio frana
- Aree ad elevata probabilità' di esondazione
- Aree a moderata probabilità' di esondazione

Ulteriori ambiti interessati da fenomeni di dissesto

- Abitati da consolidare Legge 445/1908 e/o
- Piani straordinari Legge 267/1998

Delimitazione confine provinciale

- Delimitazione confine provinciale

Staff progettuale

- | | |
|--------------------|-------------------------------|
| Roberto Cimatti | Dirigente del Servizio |
| Claudia Casadei | |
| Cristina Baldelli | Responsabile del procedimento |
| Liana Boveleacci | |
| Elmo Ricci | |
| Milena Lungherini | |
| Paolo Errani | |
| Florenzo Rossetti | |
| Stefano Guardigli | |
| Elena Braschi | |
| Riccardo Balzani | |
| Patrizia Pollini | |
| Giuseppe Fantauzzi | |

Consulenza

ARPA Emilia-Romagna, Direzione Tecnica - Centro
Tematico Regionale Energia e Valutazioni
Ambientali Complesse

Collaborazioni

Provincia di Forlì-Cesena
Servizio Pianificazione Territoriale
Servizio Agricoltura, Spazio Rurale, Flora e Fauna
Regione Emilia-Romagna
Servizio Geologico, Sismico e dei Suoli